

農業部林業及自然保育署「112年石虎分布模擬圖」KMZ地圖資料，資料來

源：農業部林業自然保育署網頁

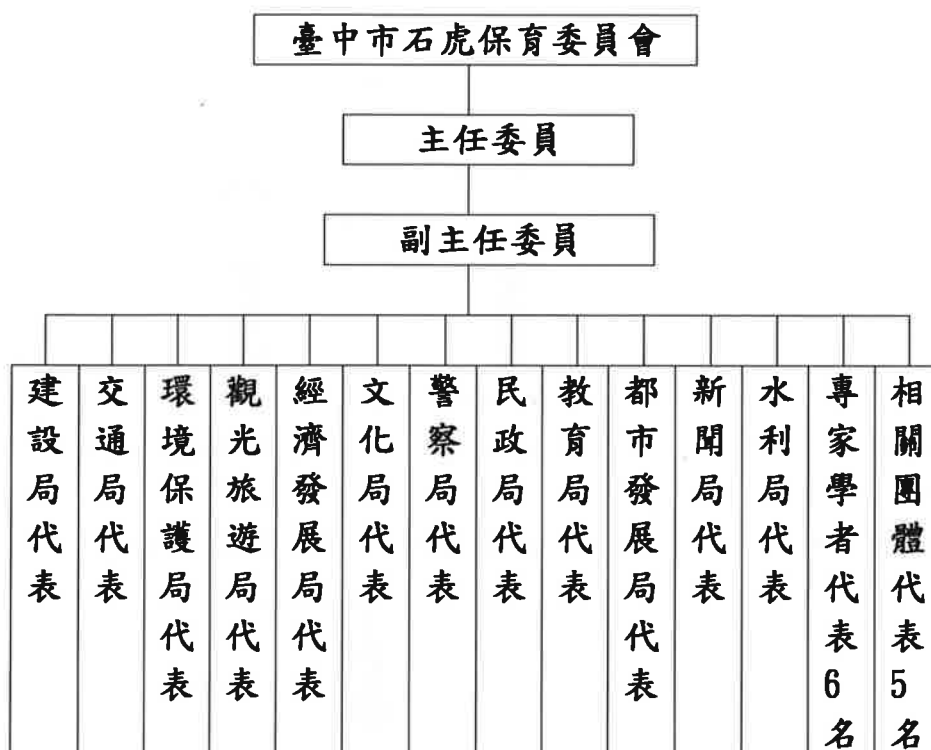
(<https://conservation.forest.gov.tw/0002035>)／自然保育網／下載專

區／計畫成果／石虎相關資料下載。

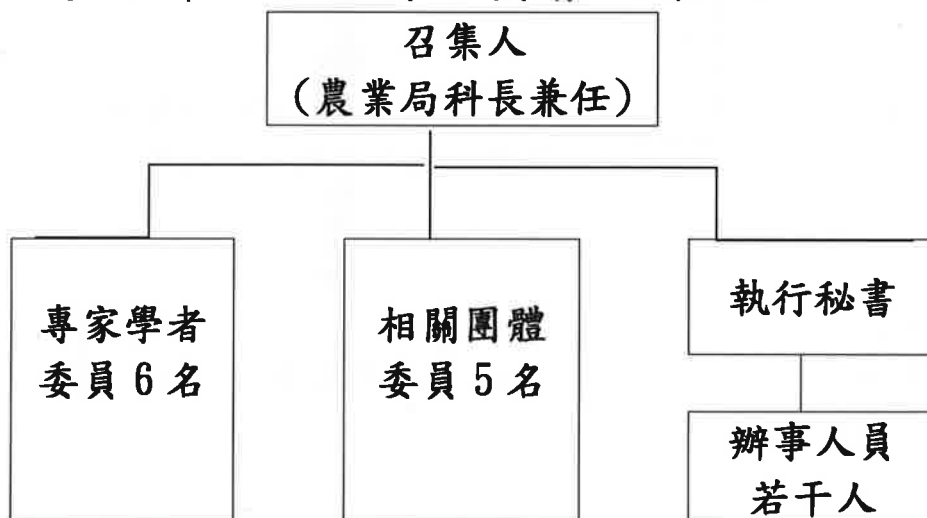
## 臺中市石虎保育委員會工作小組運作原則(草案)

- 一、為機動執行臺中市石虎保育委員會(以下簡稱本委員會)交辦石虎保育任務工作，設置臺中市石虎保育委員會工作小組(以下簡稱本小組)。
- 二、本小組，由下列人員組成：
  - (一)、召集人由臺中市政府農業局科長兼任。
  - (二)、本小組成員 11 名由本委員會專家學者委員 6 名及團體代表委員 5 名組成。
  - (三)、置執行秘書 1 人，由本府農業局股長兼任，承本委員會會議決議事項，綜理本委員會幕僚業務。
  - (四)、置辦事人員若干人，由本府農業局人員兼任，受執行秘書指揮監督，辦理相關事務。
- 三、本小組任務明為協助本府各級機關興辦公共工程(開發面積為 1 公頃以上或新闢、拓寬道路長度為 1,000 公尺以上且位於本市石虎熱區)諮詢，為減輕公共工程對生態環境衝擊，參照公共工程生態檢核注意事項，於公共工程規劃初期及施工階段，邀請本委員會外聘委員 2 名(至少 1 名生態專長委員)諮詢以下項目：
  - (一)、生態檢核。
  - (二)、實地或以書面諮詢提供意見。
  - (三)、其他生態或工程項目。
  - (四)、為求標準一致，同一開發案，由相同委員提供諮詢意見後、書件修正同意陳送本市石虎保育委員會備查。
- 四、辦理第三點興辦公共工程之諮詢，邀請本委員會外聘委員出席生態檢核或說明會，本府各級機關得依規自行支應委員出席費與交通費。
- 五、由於本市石虎熱區尚未公告，為石虎友善環境營造，參照農業部林業及自然保育署網頁「石虎重要棲地評析與廊道分析」之重要棲地，於重要棲地範圍內符合「臺中市石虎保育自治條例」第 6 條規定之公共工程，請本府各級機關提送公共工程生態檢核諮詢書件，再送本委員會備查。

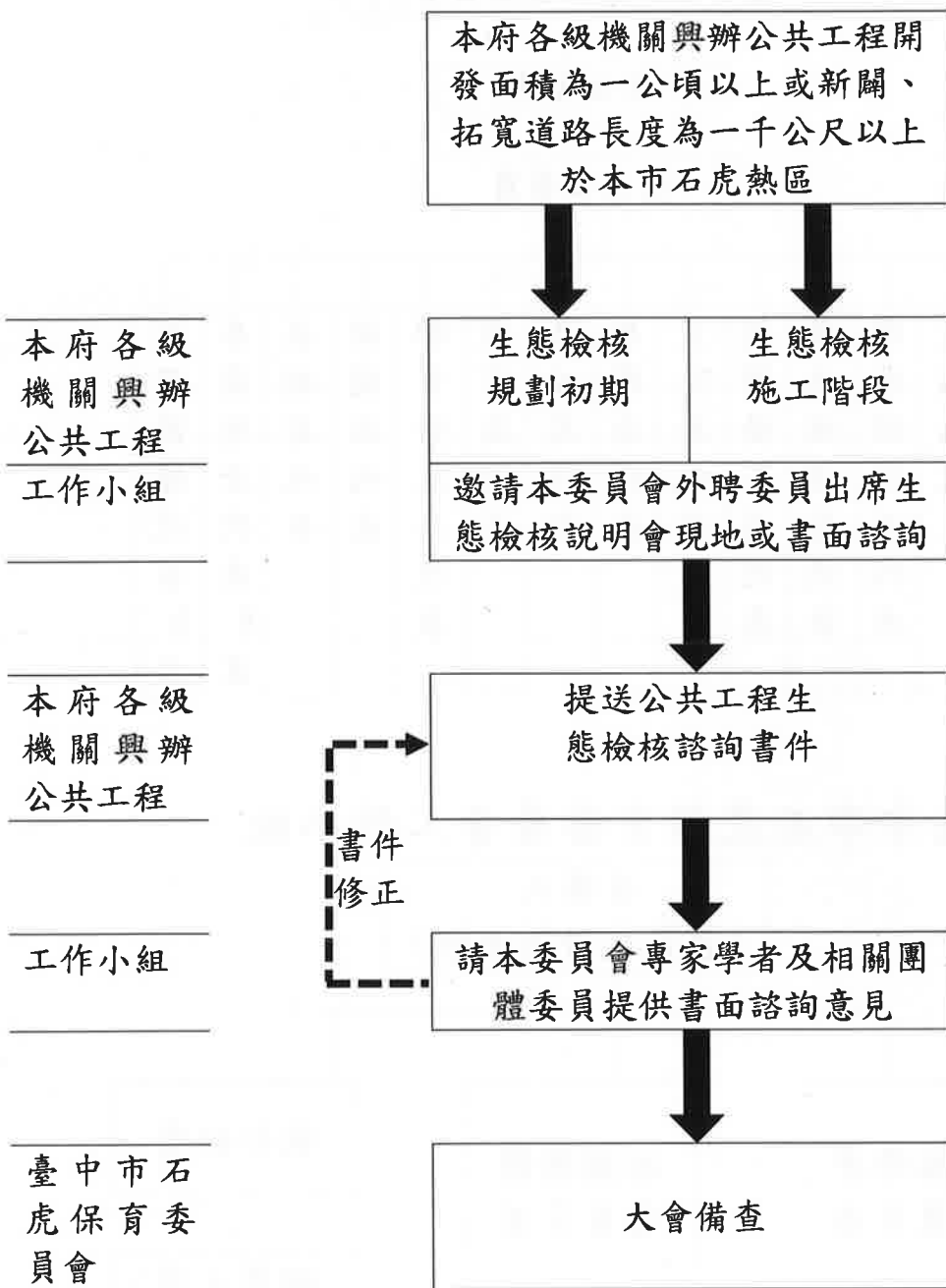
## 臺中市石虎保育委員會工作組織圖



## 臺中市石虎保育委員會工作小組



# 臺中市石虎保育委員會諮詢流程圖草案



## 公共工程生態檢核諮詢之內容項目表草案

項次	項目		檢核結果		備註
			合格	頁碼	
一	1. 送諮詢資料及書件清單				
	2. 先前會議諮詢意見修正說明、頁碼等回覆表				
	3. 相關說明會會議紀錄				
二	公共工程基本資料	1. 工程名稱			興辦公共工程之開發面積為1公頃以上或新闢、拓寬道路長度為1,000公尺以上
		2. 工程期程			
		3. 工程緣由目的			
		4. 工程類型			
		5. 工程內容			
		6. 預期效益			
		7. 工程預算/經費			
規畫初期					
三	規畫設計階段	1. 工程設計資料			保育對策及生態友善方案
		2. 工程方案之生態評估分析			
		3. 生態保育策略			
施工階段					
四	施工階段環境友善檢核	1. 施工方式確認			確認保全對象與友善措施
		2. 保育對策查核			
		3. 施工中棲地情況確認			
		4. 友善措施執行成果評估			

# 公共工程生態檢核規劃初期/施工階段諮詢書件草案

辦理機關	
工程名稱	
工程期程	○○○年○○月○○日-○○○年○○月○○日
工程緣由目的	
工程類型	<input type="checkbox"/> 開發面積為1公頃以上 <input type="checkbox"/> 新闢、拓寬道路長度為1,000公尺以上
工程內容	
預期效益	<input type="checkbox"/> 工程設施：                    ，面積公頃 <input type="checkbox"/> 新闢道路公尺 <input type="checkbox"/> 拓寬道路公尺
工程預算/經費	
規 劃 初 期	<p>一、工程設計資料：</p> <ol style="list-style-type: none"> <li>1. 初步設計圖說。</li> <li>2. 工程範圍及周邊環境現況描述之說明及照片。</li> <li>3. 判斷生態敏感區域，提出生態衝擊最小的設計方案。</li> </ol> <p>二、工程方案之生態評估分析</p> <ol style="list-style-type: none"> <li>1. 各次現勘、初步設計審查與說明會(民眾參與、學者專家、NGO 團體)</li> <li>2. 確認工區生態議題</li> <li>3. 研擬工程設計及施工時期之保育對策</li> <li>4. 確定保全對象與生態保育措施</li> </ol> <p>三、生態保育策略</p> <ol style="list-style-type: none"> <li>1. 迴避：不施作，保留不可回復棲地環境</li> <li>2. 縮小：減少施作量與規模，限縮量體或臨時設施</li> <li>3. 減輕：減輕衝擊程度，降低工區範圍環境影響</li> <li>4. 補償：補償已受衝擊區域，人工營造修復受損環境</li> </ol>

<p>施 工 階 段</p>	<p>四、施工方式確認</p> <ol style="list-style-type: none"> <li>1. 施工便道、機具材料及土方暫置區</li> <li>2. 工程主辦機關、建造單位、施工廠商確認工程的生態友善措施</li> <li>3. 生態友善措施執行狀況管控</li> </ol> <p>五、保育對策查核</p> <ol style="list-style-type: none"> <li>1. 確認保育對策的執行情況</li> <li>2. 生態監測記錄照片及影像</li> </ol> <p>六、施工中棲地情況確認</p> <ol style="list-style-type: none"> <li>1. 環境生態異常狀況處理</li> <li>2. 針對異常解決對策</li> </ol> <p>七、友善措施執行成果評估</p> <ol style="list-style-type: none"> <li>1. 生態保全對象狀況</li> <li>2. 生態友善措施執行結果</li> </ol>
----------------------------	---

