

副 本

發文方式：紙本遞送

檔 號：

保存年限：

臺中市政府農業局 函

地址：420018臺中市豐原區陽明街36號

承辦人：科員 丁昭文

電話：(04)22289111+56202

電子信箱：CWTing@taichung.gov.tw

受文者：本局林務自然保育科

發文日期：中華民國114年11月20日

發文字號：中市農林字第1140048128號

速別：普通件

密等及解密條件或保密期限：

附件：如主旨

主旨：檢送本局114年11月14日辦理「本市霧峰區北岸路石虎路殺案件會勘」紀錄及石虎宣導海報各1份，請查照。

正本：林文隆委員、王豫煌委員、農業部林業及自然保育署臺中分署、農業部生物多樣性研究所、經濟部水利署第三河川分署、臺中市政府建設局、臺中市政府交通局、臺中市政府水利局、臺中市霧峰區公所、臺中市政府警察局霧峰分局、臺中市霧峰區舊正里辦公處、彰化縣政府、南投縣政府、鴻捷營造有限公司

副本：本局林務自然保育科

代理局長 李逸安

臺中市政府農業局會勘紀錄

一、案由：114年10月27日本市霧峰區北岸路石虎路殺案件會勘

二、時間：114年11月14日上午9時30分

三、地點：本市霧峰區北岸路27號旁(座標為：24.0148450, 120.6887918)

四、主持人：林股長明瑜

紀錄：丁昭文

五、單位、人員及意見：

單 位	單 位 意 見	職稱	姓名
農業部林業及 自然保育署 臺中分署		技正	范家銑
農業部生物 多樣性研究所			請假
經濟部水利署 第三河川分署			李奕達
經濟部水利署 中區水資源分署		鴻捷營造	許育維
臺中市政府 建設局 (屯區工程隊)		約聘人員	陳佳鳳
臺中市政府 交通局			請假
臺中市政府 水利局	1. 經查旨案座標位置非屬山坡地 範圍，且該處道路亦非本局管 養之農路。 2. 倘會勘記錄涉及本局其他科室 相關之業務，請依權責配合辦 理。		請假， 提供書面 意見如左

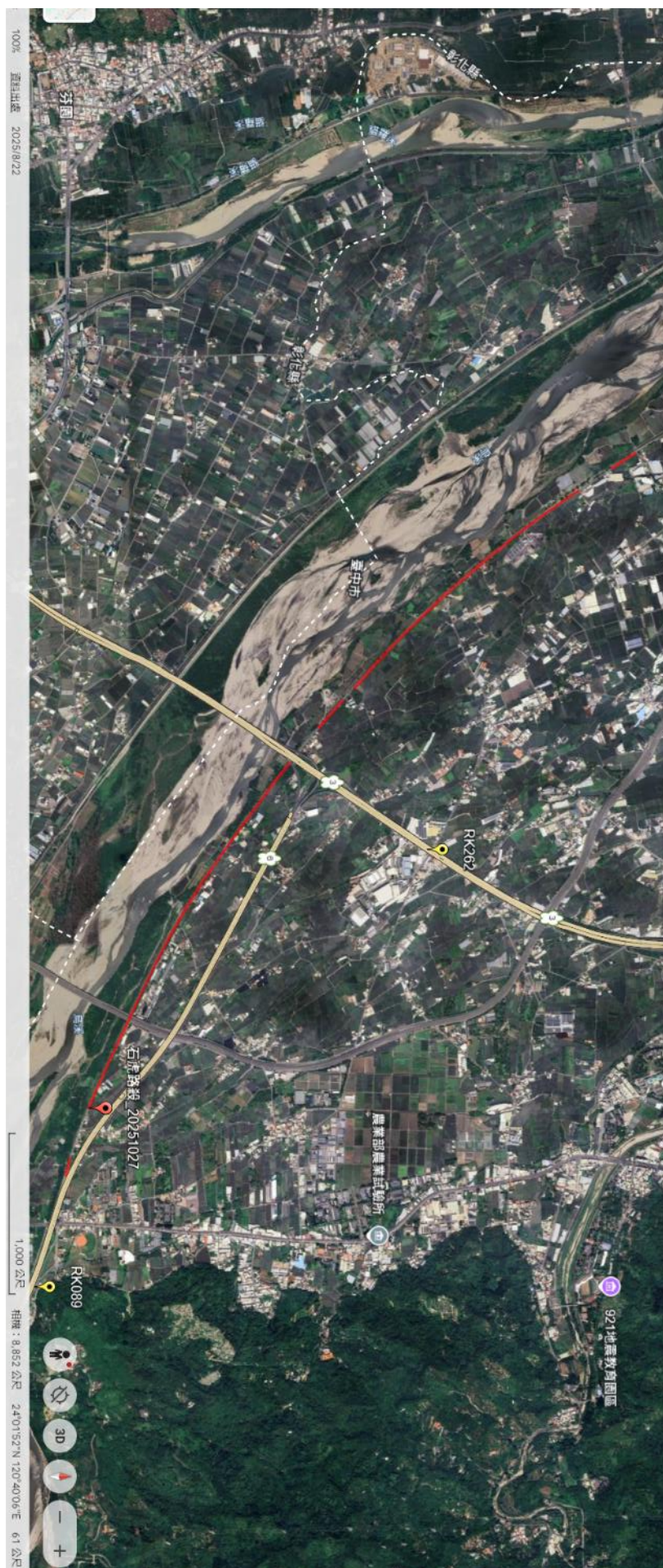
臺中市政府警察局霧峰分局		萬豐派出所 副所長	王水源
臺中市霧峰區公所		技士	謝昇宏
		技士	洪鈺泰
臺中市霧峰區舊正里辦公處		里長	張國財
臺中市石虎保育委員會 林委員文隆	<ol style="list-style-type: none"> 1. 建請鴻捷營造進行交通管制時，請義交發送石虎宣導單。 2. 建請萬豐派出所警員巡查時主動向民眾宣導夜間減速慢行。 	委員	林文隆
臺中市石虎保育委員會 王委員豫煌	<p>此次發生石虎路殺地點位於霧峰區北岸路(位置座標：24.014845, 120.688791)。為避免此區域石虎路殺事件再度發生，提供以下幾項參考改善建議：</p> <ol style="list-style-type: none"> 1. 發生路殺的堤後道路平直，缺乏提醒駕駛人降低車速的警告標示或路面減速帶；因車速過快，石虎或其他野生動物穿越水防道路時反應不及而容易遭受撞擊。避開路邊住家範圍，可於以下建議路段紅線區域，以固定間距路面劃設減速標示及減速帶標線，提醒駕駛人減速慢行，以保障腳踏車、行人及野生動物安全。車輛行經減速帶標線發出震動與聲音也會警示穿越道路的野生動物，降低路殺風險。建議劃設減速帶區域請參考附圖（KML 檔）。 2. 霧峰堤防外的灘地是石虎重要的棲地，近年因為烏嘴潭工程廢土堆置於上游河道，洪流攜帶大量沖泥沙向下游沖刷，造成此區段 	委員	王豫煌

	的河道與高灘地面積大幅變化，也影響石虎和其他野生動物可棲息利用的範圍。因此，請水利署第三河川分署未來盡量避免大規模整理、擾動灘地，迫使石虎個體因重新尋覓適合棲地向外移動而增加路殺風險。		
彰化縣政府		技佐	顧偉弘
南投縣政府		技士	沈晉宇
臺中市政府 農業局		股長	林明瑜
		科員	丁昭文

五、決議：

- (一) 請經濟部水利署中區水資源分署烏溪伏流水第三期工程承攬廠商鴻捷營造有限公司，於辦理交通管制期間協助發送石虎保育宣導資料，以強化周邊用路人保育意識。
- (二) 本路段道路平直，為提升行車安全並兼顧生態友善，建請交通局於烏溪伏流水第三期工程完工後，評估於避開路邊住家範圍，參考附圖路段紅線區域擇適當位置增設減速標線，提醒駕駛人減速慢行，降低路殺風險；設置前請函詢建設局意見。
- (三) 本案位處烏溪流域，為石虎重要棲息環境，建請各相關單位協助加強保育宣導，以提升民眾對石虎之認識與重視。

附圖、
建議劃設減速帶區域
(請參考 KML 檔)



114年11月14日霧峰區北岸路27號旁會勘情形

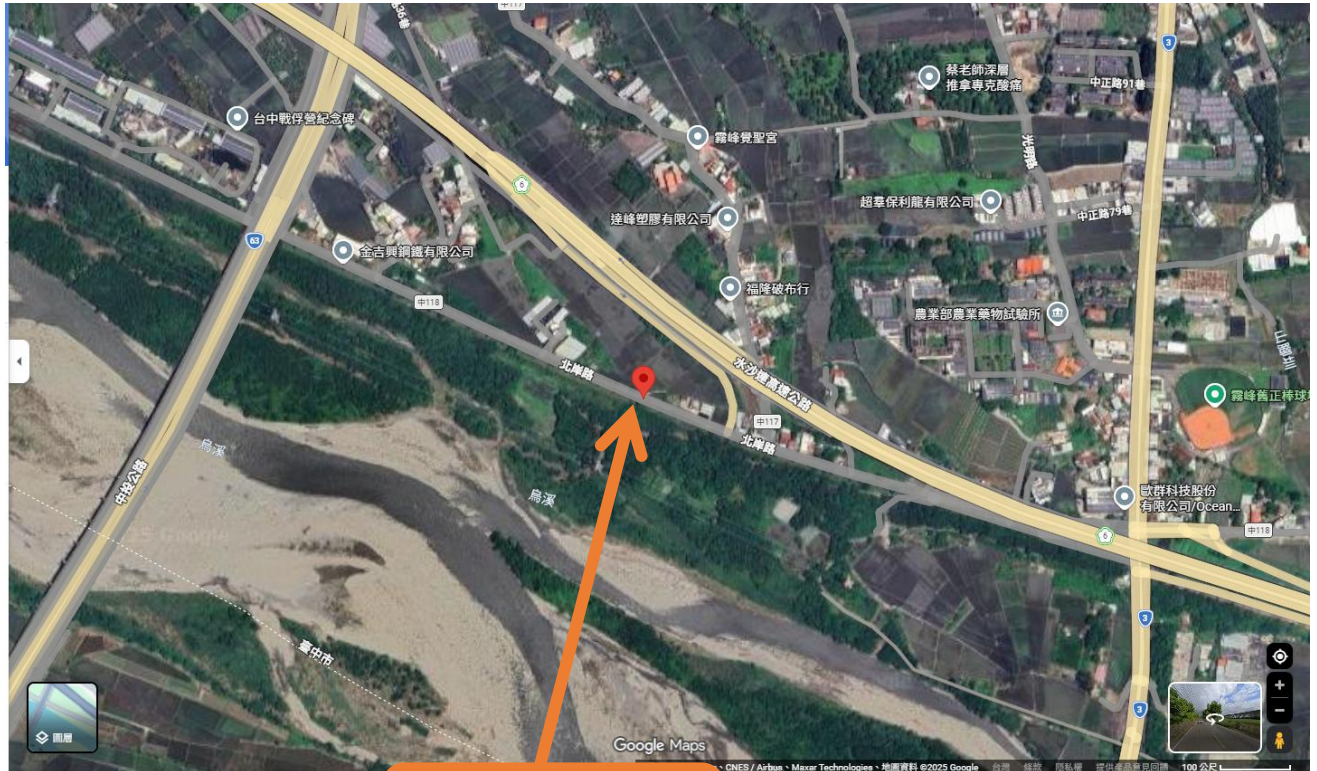


事發地點周遭環境



事發地點周遭環境

114年11月14日 石虎路殺案發地點



石虎路殺位置

由 Google map 定位 **24.0148450, 120.6887918** 即可搜尋到位置
備註：鄰近霧峰區北岸路27號旁