

中華民國 105 年
臺中市農林漁牧統計年報

臺中市政府農業局編印 中華民國 106 年 6 月出版

凡 例

- 一、臺中縣市於民國 99 年 12 月 25 日合併改制為直轄市，本統計年報所列數據係為大臺中市資料，99 年以前數據為統計至 99 年 12 月 31 日止之原臺中縣、市資料合併計算，部分無法併計者則採分別陳列方式。
- 二、本年報所列數字旨在報導本市 105 年農、林、漁、牧業施政狀況及其成果之紀錄，以供施政參考，其涉及機密及個人隱私者均未列出。
- 三、本年報所列數字以 105 年資料為主，但為明瞭歷年施政情形，亦將近年各項資料予以刊載，以利比較。
- 四、本年報表內數字或因尾數四捨五入，故部分總數與細數之間，或有未能吻合情事，計算時仍以原始數據計算。
- 五、本年報各表內所用符號代表意義如下：
 - 「—」：經統計，但無數據
 - 「--」：有數據，但數值無意義
 - 「...」：數據不明或尚未公佈產出
 - 「0」：有數值但數值不及半單位
 - 「Ⓟ」：初步統計數
 - 「Ⓡ」：表示數值有修正
- 六、本年報各表內所列「年」係指全年，「年底」係指該年 12 月底。
- 七、本年報之編印承蒙臺中市政府主計處指導協助，謹致謝忱。年報之編印或有疏漏之處，尚祈不吝指正。

目 錄

Contents

表次	頁次	Table	page
一、臺中市農耕土地面積.....	26	1、Area of Cultivated Land in Taichung.....	26
二、臺中市農戶人口數.....	30	2、Farm Families and Farm Household Population in Taichung.....	30
三、臺中市稻米收穫面積及生產量.....	32	3、Area of Paddy Field and Rice Production in Taichung.....	32
四、臺中市農產品收穫面積及生產量.....	40	4、Area and Production of Crop Products in Taichung.....	40
五、臺中市漁業從業人員.....	80	5、Number of Person Activity Employed in Fisheries in Taichung.....	80
六、臺中市漁戶數及漁戶人口數.....	82	6、Fishermen Household and Population in Taichung.....	82
七、臺中市現有動力漁船數.....	84	7、Powered Fishing Crafts in Taichung.....	84
八、臺中市漁業生產量.....	86	8、Fisheries Production in Taichung.....	86
九、臺中市水產養殖面積.....	88	9、Aquaculture Area in Taichung—by Species.....	88
十、臺中市現有家畜數.....	92	10、Number of Current Livestock in Taichung.....	92
十一、臺中市家畜屠宰頭數.....	94	11、Number of Livestock Slaughtered in Taichung.....	94
十二、臺中市乳母牛頭數及產乳量價值.....	96	12、Number of Dairy Cattle ; Quantity & Value of Milk in Taichung...	96
十三、臺中市現家禽數量.....	98	13、Number of Poultry in Taichung.....	98
十四、臺中市水土保持處理面積.....	100	14、The Treated Area of Soil & Water Conservation in Taichung.....	100
十五、農林漁牧業普查臺中市概況.....	102	15、Agriculture; Forestry; Fishery and Husbandry Census in Taichung...	102

目 錄

Contents

表次	頁次	Table	page
十六、臺中市農路改善及維護工程.....	108	16、The Improvement and Maintenance of Farm Roads in Taichung.....	108
十七、臺中市農田水利會灌溉排水受益地面積...	114	17、Irrigation & Drainage Area of Irrigation Associations in Taichung.....	114
十八、臺中市遭難漁船數.....	116	18、Number of Vessels in Distress in Taichung.....	116
十九、臺中市遭難漁民數.....	118	19、Number of Shipwrecked Fishermen in Taichung.....	118
二十、臺中市森林主產物採伐面積及生產量.....	120	20、Felling Area & Production of the Forest Main-products in Taichung	120
二十一、臺中市造林面積及數量.....	122	21、Area and Quantity of Forestation in Taichung.....	122

105 年度農林漁牧統計分析

一、農業

(一)耕地面積：本市耕地面積及各區面積統計列於後附之表 1，由表可知，迄 105 年底本市耕地面積為 48,795.53 公頃，其中耕作地面積 47,461.09 公頃(占農耕土地面積的 97.27%)，長期休閒地面積 1,334.44 公頃(占農耕土地面積的 2.73%) (表 1)。再由表 1 可知本市耕地面積自民國 97 年開始呈逐年減少之趨勢。以 105 年與 97 年比較，耕地土地面積總計減少 3,639.33 公頃。再與民國 95 年之統計面積 52,903.88 公頃比較，結果顯示 10 年來本市耕地總面積計減少 4,108.35 公頃(約 7.77%)，農耕土地面積呈逐年呈現減少之趨勢，如圖 1 所示。其中，各區農耕土地面積占耕地總面積百分比最高的區域為和平區 (6,933.99 公頃，約占 14.21%)，其次為東勢區 (4,594.78 公頃，約占 9.42%)，如圖 2 所示。



圖 1 95-105 年底臺中市農耕土地面積占總面積之比較

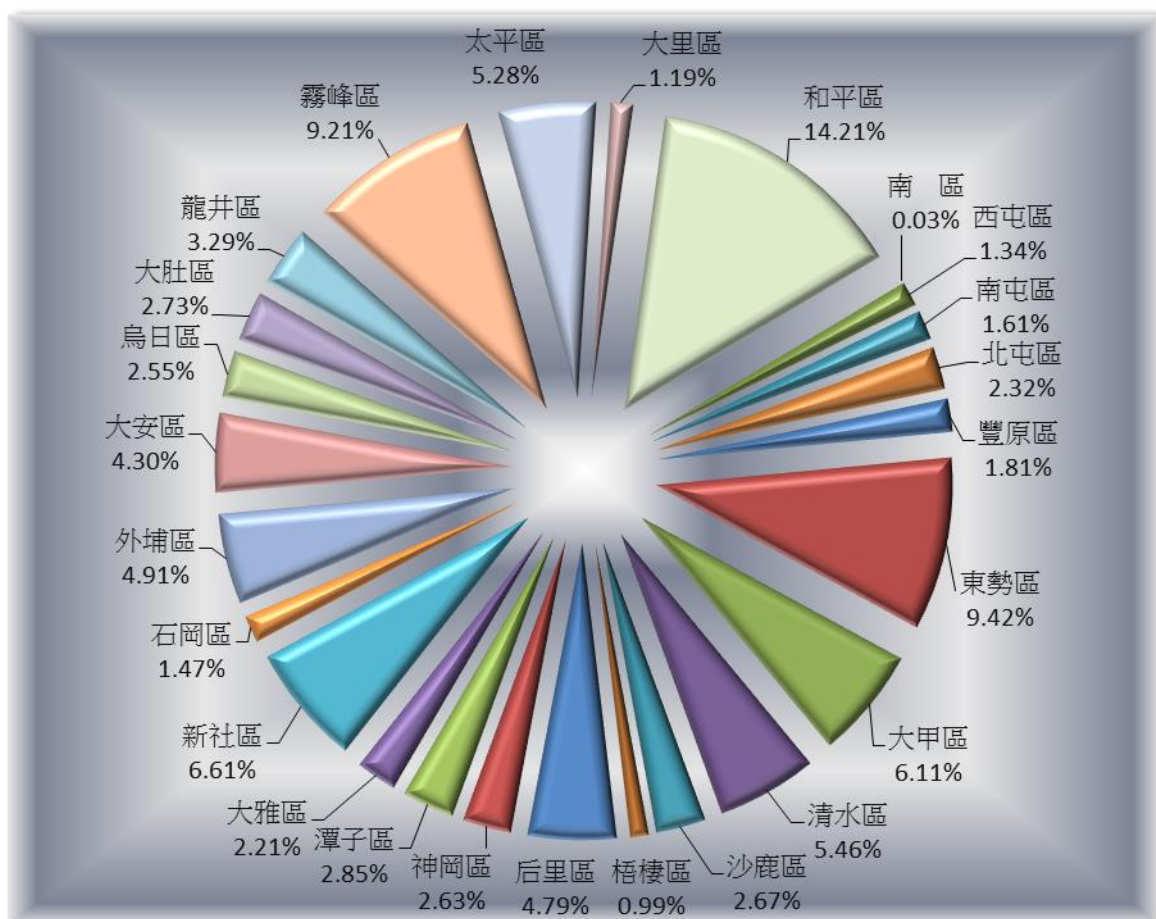


圖 2 105 年度臺中市各區農耕土地面積占總面積之百分比

(二) 農業戶口：本市農戶數及農戶人口數統計列於後附之表 2，由表可知，迄 104 年底本市計有農戶 62,576 戶，其中自耕農 55,038 戶（占總戶數的 87.95%），半自耕農 3,360 戶（占總戶數的 5.37%），耕地全部非自有 3,989 戶（占總戶數的 6.38%），無耕地者有 189 戶（占總戶數的 0.30%）。農戶類型占總農戶數之百分比，如圖 4 所示。再由表 2 可知 104 年底本市計有農戶人口數 254,010 人，平均每一農戶有 4.06 人。其中，農戶人口數自民國 95 年開始呈逐年減少到 99 年有回升，至 103 年皆呈平穩的趨勢，104 年又再度下滑。如圖 3 所示。

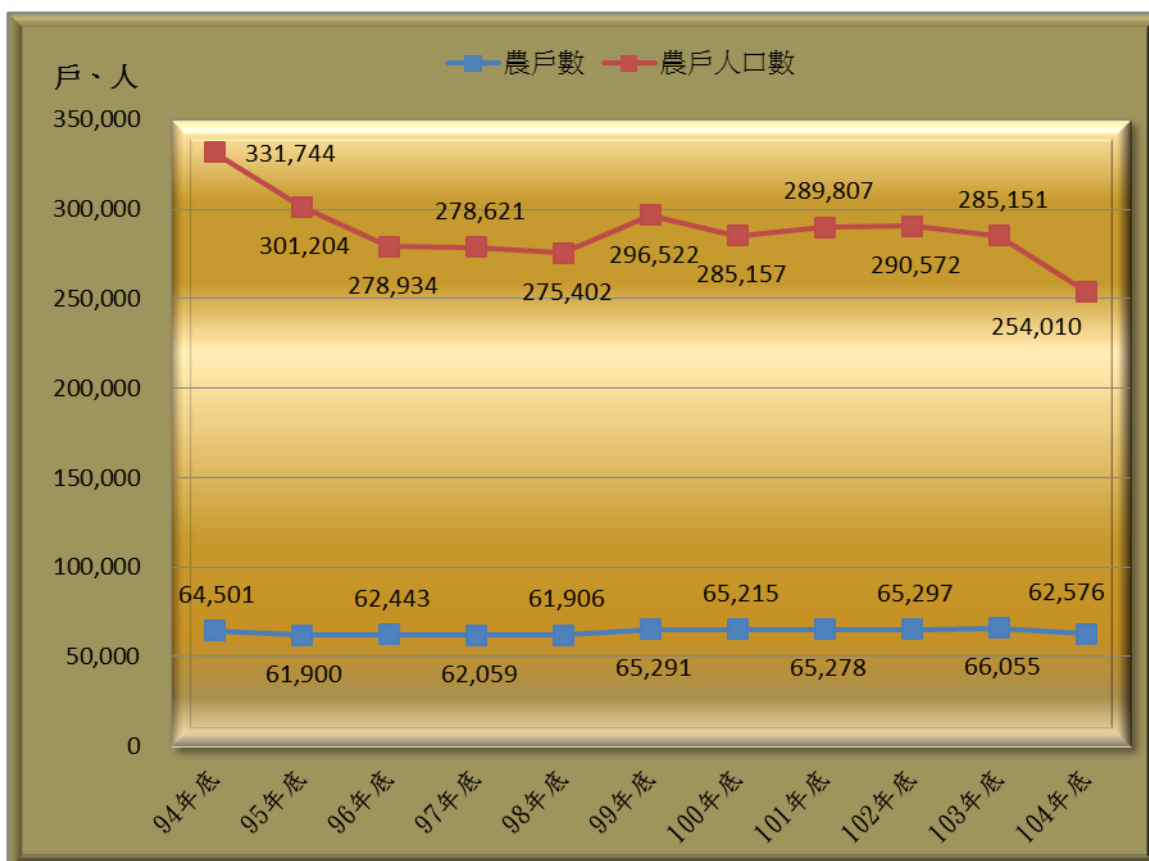


圖 3 94-104 年底臺中市農戶數與農戶人口數

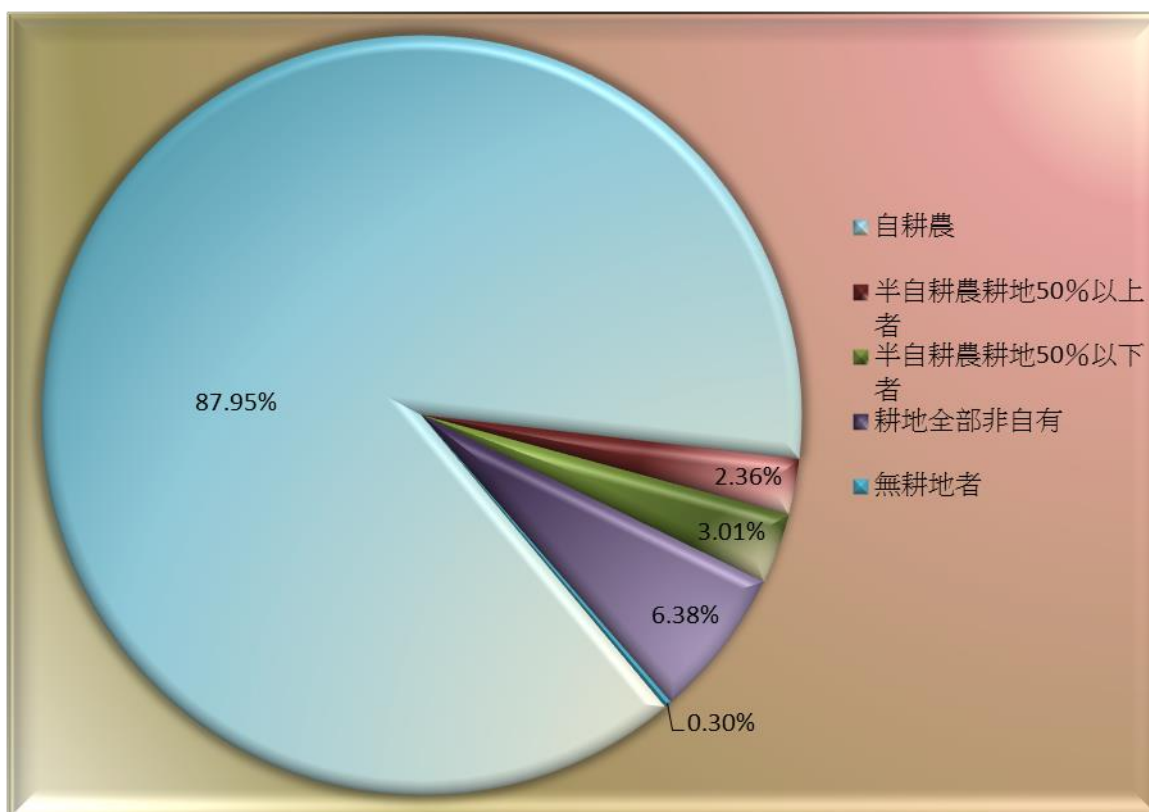


圖 4 104 年底臺中市農戶類型占總農戶數之百分比

(三) 農業生產

1. 水稻：本市稻米收穫面積及生產量統計列於後附之表 3，由表可知，本市稻米收穫面積自民國 95 年以來逐年遞減，105 年本市收穫面積為 25,747.66 公頃，較 104 年之 24,667.50 公頃，增加 1,080.16 公頃(約 4.38%)，95-105 年度稻米收穫面積如圖 5 所示。其次，105 年度稻米生產量為 135,811.67 噸，較 104 年之 143,607.48 公噸，減少 7,795.81 公噸(約 5.43%)。稻米收穫主要區域為大甲區(20,338.94 公噸)，95-105 年度稻米總產量趨勢如圖 6 所示；整體而言，近五年(101-105 年度)稻米平均產量有減少的趨勢，以 101 年度的平均產量最高，近十年的平均產量表現趨勢，如圖 7 所示。而 105 年度稻米平均產量最高的區域為豐原區(6.79 公噸/公頃)，各區域稻米平均產量之百分比情形如圖 8 所示。

收穫面積按品種區分，以粳稻(蓬萊)25,214.77 公頃(占 97.93%)最多，其他依序為粳糯稻(圓糯)344.89 公頃(占 1.34%)、軟秈稻(長秈)122.90 公頃(占 0.48%)、硬秈稻(在來)64.30 公頃(占 0.25%)；而產量以粳稻(蓬萊)132,928.07 公噸(占 97.88%)最多，其他依序為粳糯稻(圓糯)1,957.78 公噸(占 1.44%)、軟秈稻(長秈)588.17 公噸(占 0.43%)、硬秈稻(在來)331.68 公噸(占 0.24%)；秈糯稻(長糯)之主要產區為豐原區(其他行政區無數據)，其收穫面積 0.8 公頃、產量 5.96 公噸，占水稻收穫面積及產量之比例極小。

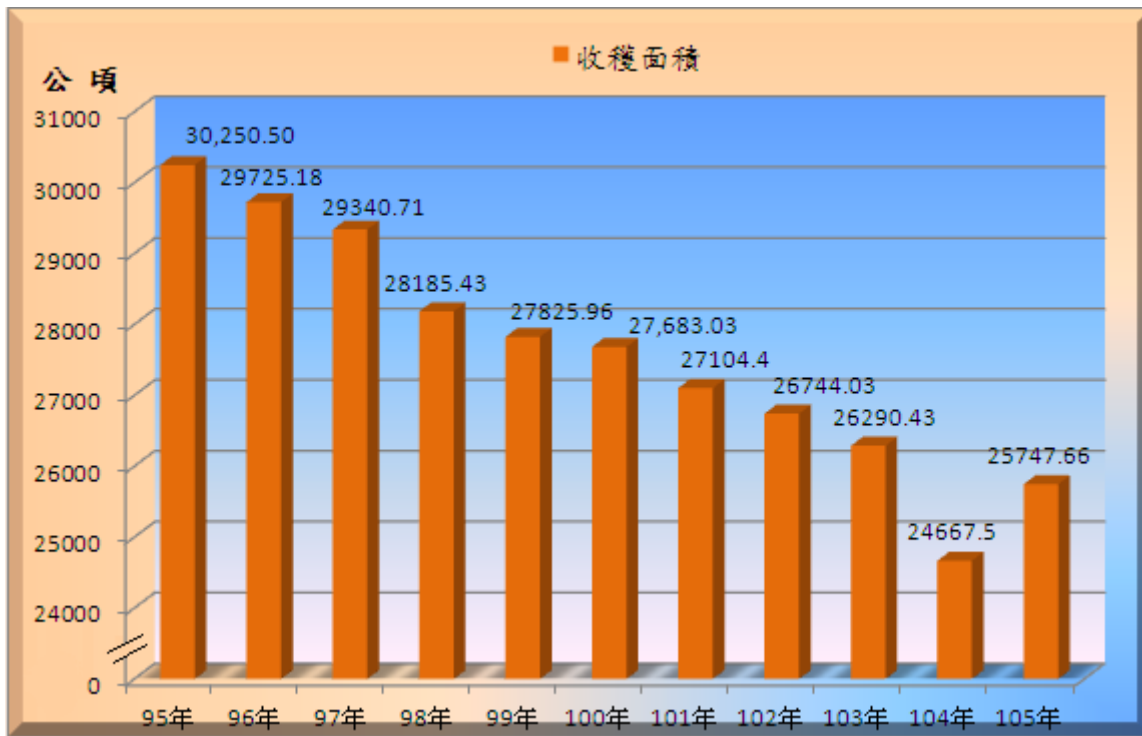


圖 5 95-105 年度臺中市稻米收穫面積 (單位：公頃)

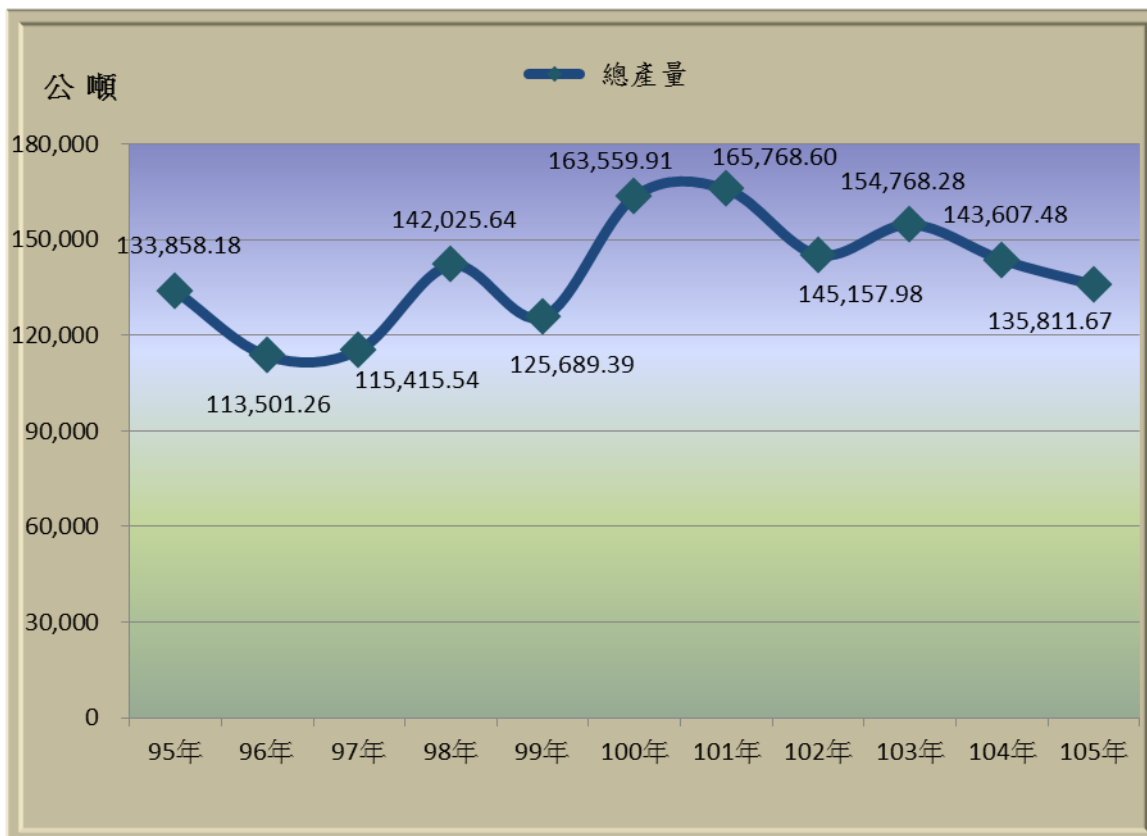


圖 6 95-105 年度臺中市稻米總產量 (單位：公噸)

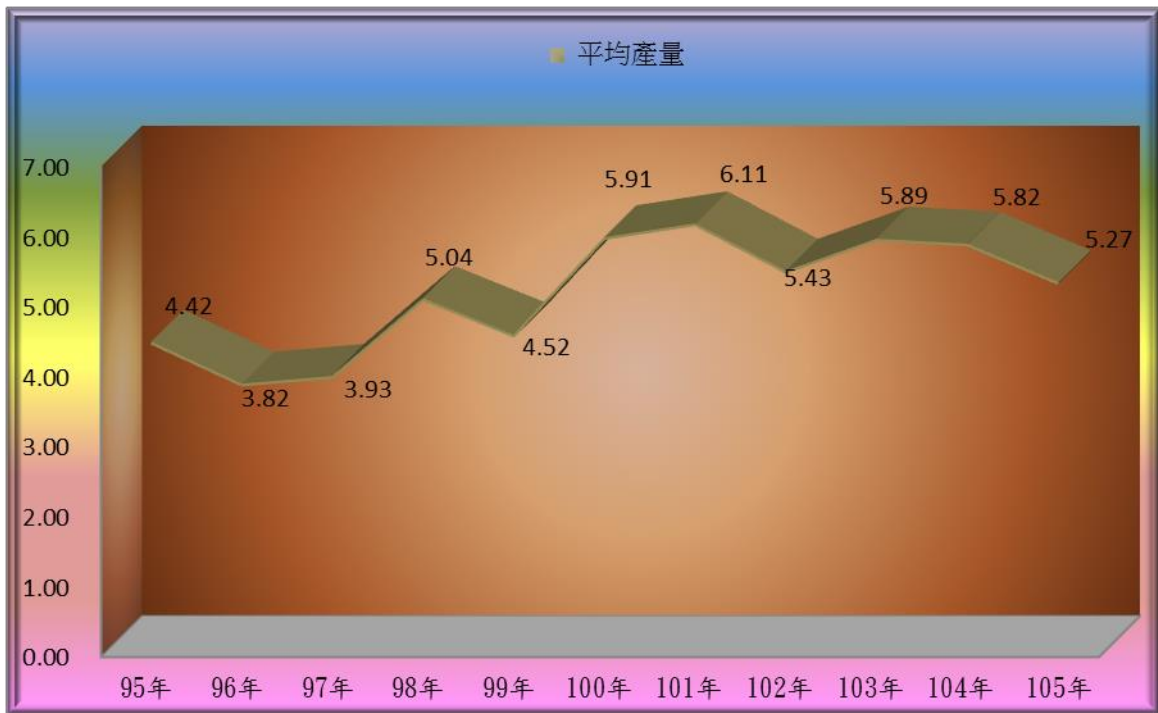


圖 7 95-105 年度臺中市稻米平均產量 (單位：公噸/公頃)

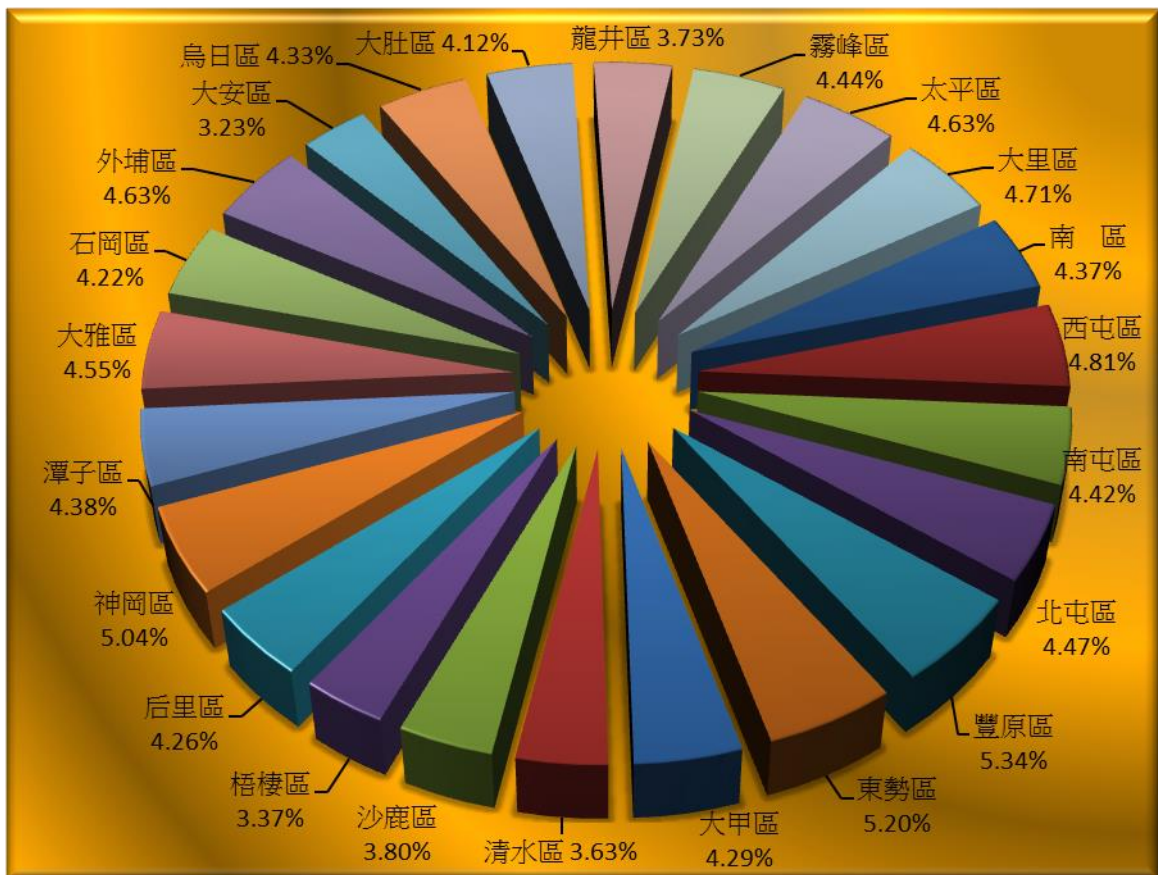


圖 8 105 年度臺中市各區稻米平均產量占本市總平均產量之百分比

2. 普通作物：本市普通作物收穫面積及生產量統計列於後附之表 4，由表可知，歷年來甘藷一直是本市普通作物產量之最大宗，105 年亦是以甘藷為最大量，有 16,693.04 公噸(約占普通作物 84.61%)，其次為食用玉蜀黍，有 1,443.41 公噸(約占普通作物 7.32%)，如圖 9 所示。普通作物之最大產量區域為沙鹿區 (7,870.44 公噸，約占 39.89%)，其次為清水區 (4,435.90 公噸，約占 22.48%)，如圖 10 所示。

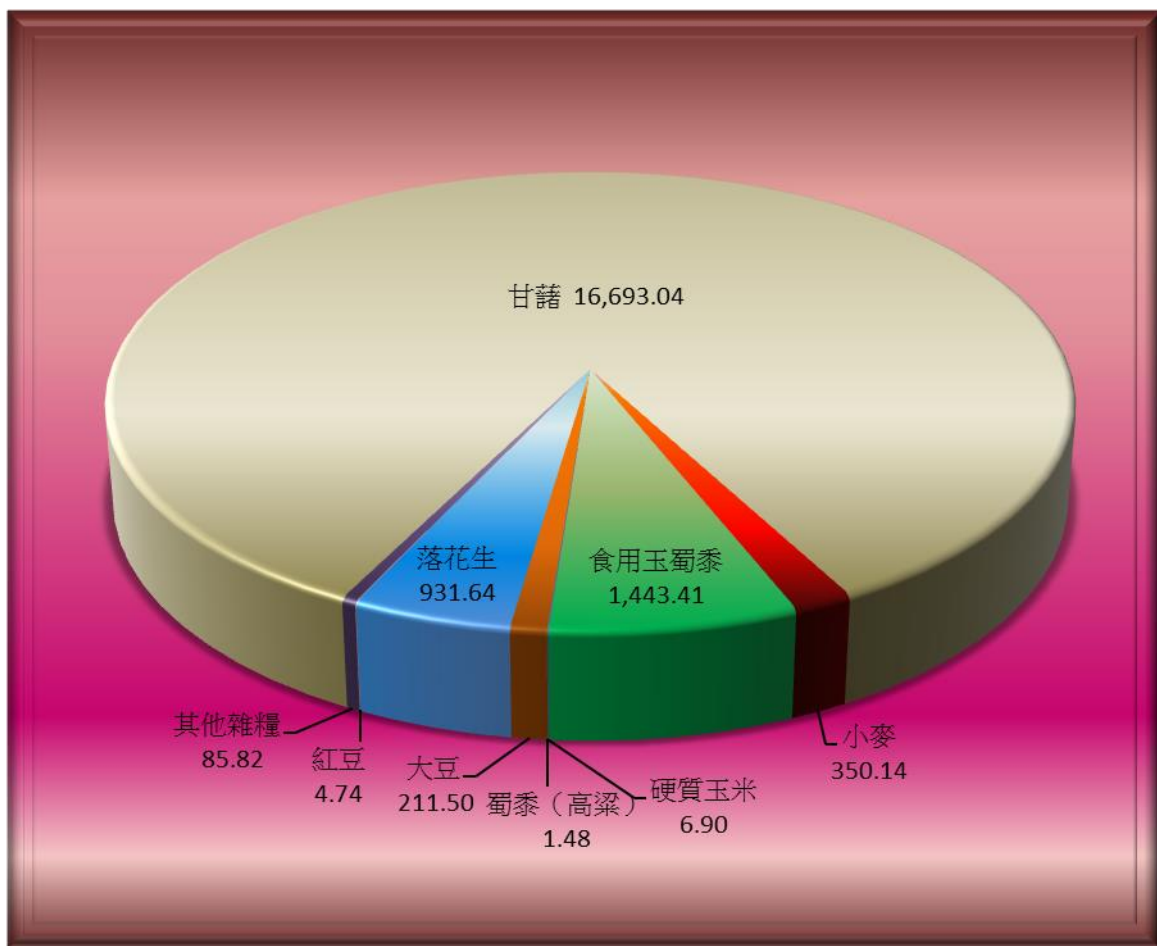


圖 9 105 年度臺中市普通作物產量 (單位：公噸)

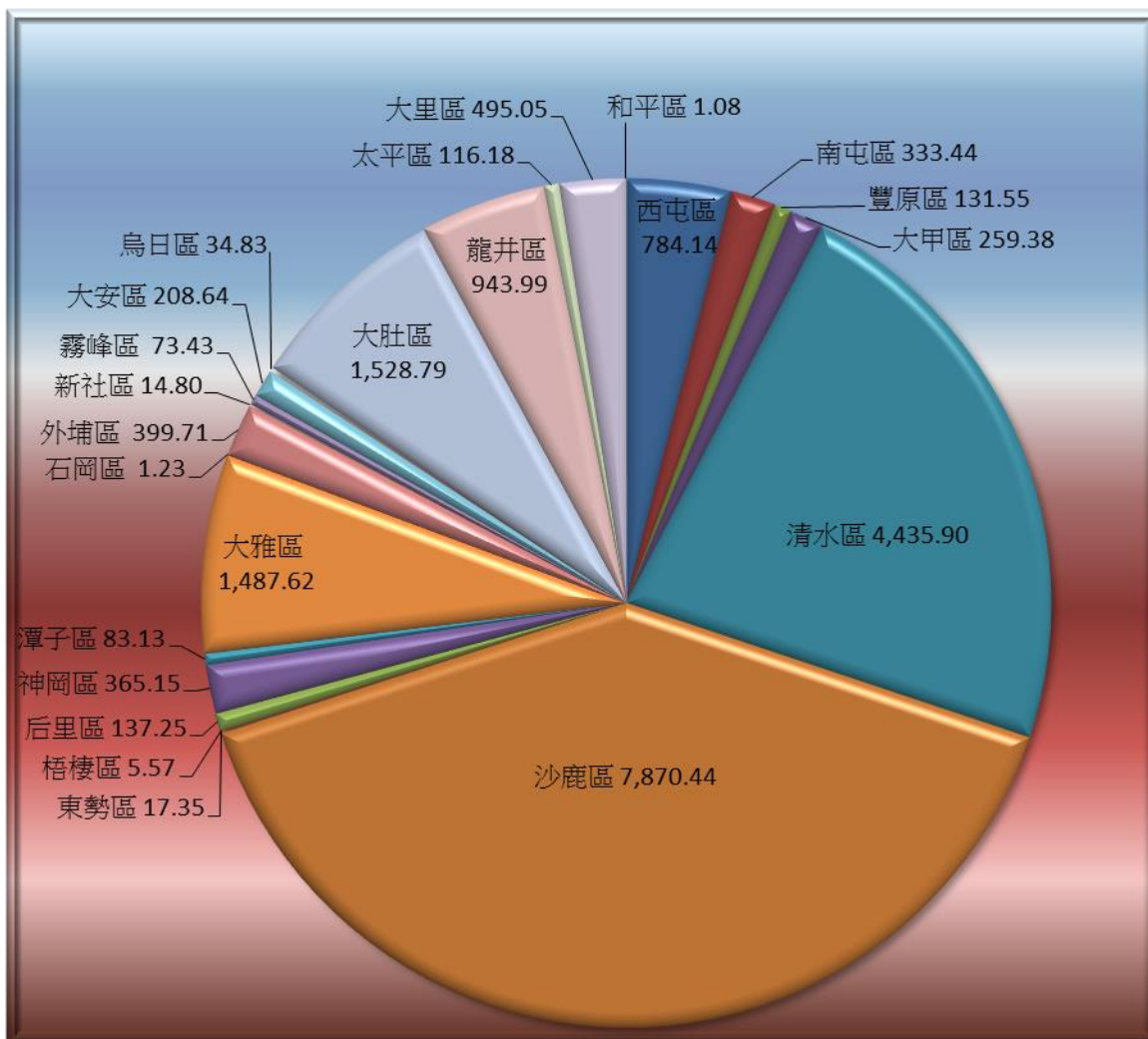


圖 10 105 年度臺中市各區普通作物產量 (單位：公噸)

3.特用作物：本市特用作物收穫面積及生產量統計列於後附之表 4(續 2~3、續 12~13)，由表可知，105 年特用作物產量以其他特用作物為最大宗，有 886.96 公噸(約占特用作物 61.17%)，其次為茶葉，有 257.52 公噸(約占特用作物 17.76%)，如圖 11 所示。其中，最大產量區域為沙鹿區 (411.97 公噸，約占 28.41%)，以食用甘蔗為大宗；其次為和平區 (286.22 公噸，約占 19.74%)，以茶葉為大宗，如圖 12 所示。

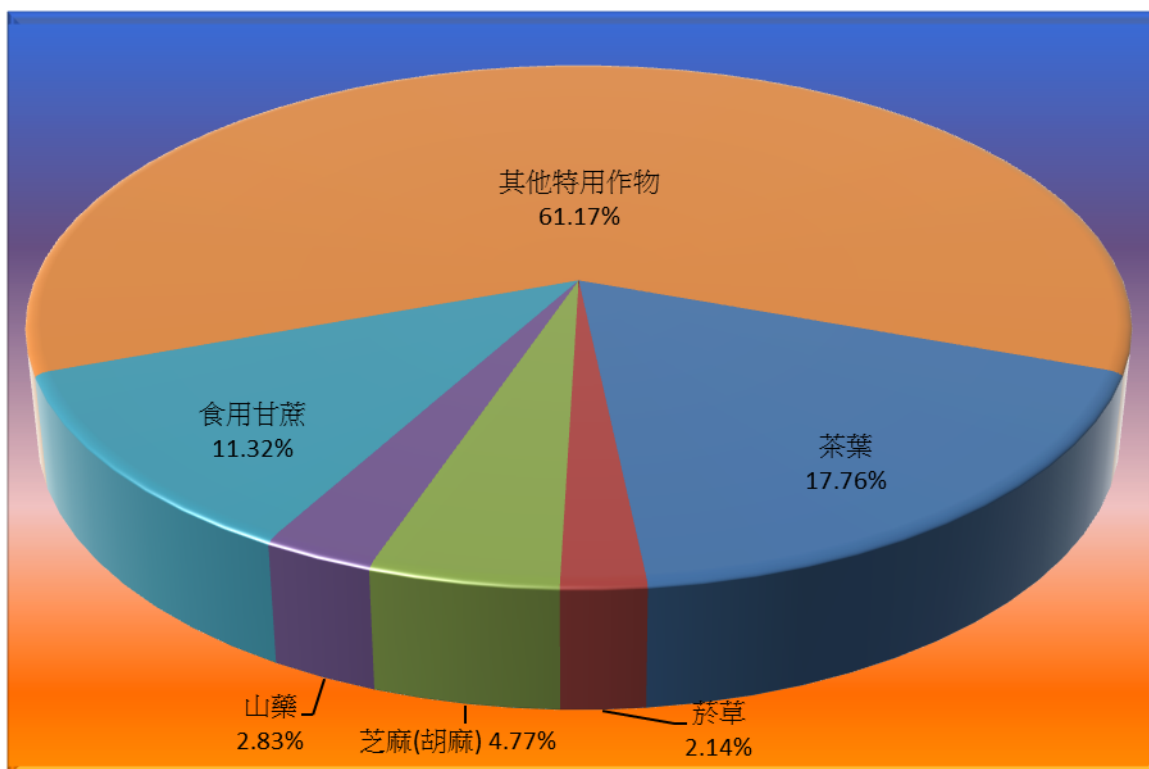


圖 11 105 年度各特用作物產量占本市特用作物總產量之百分比

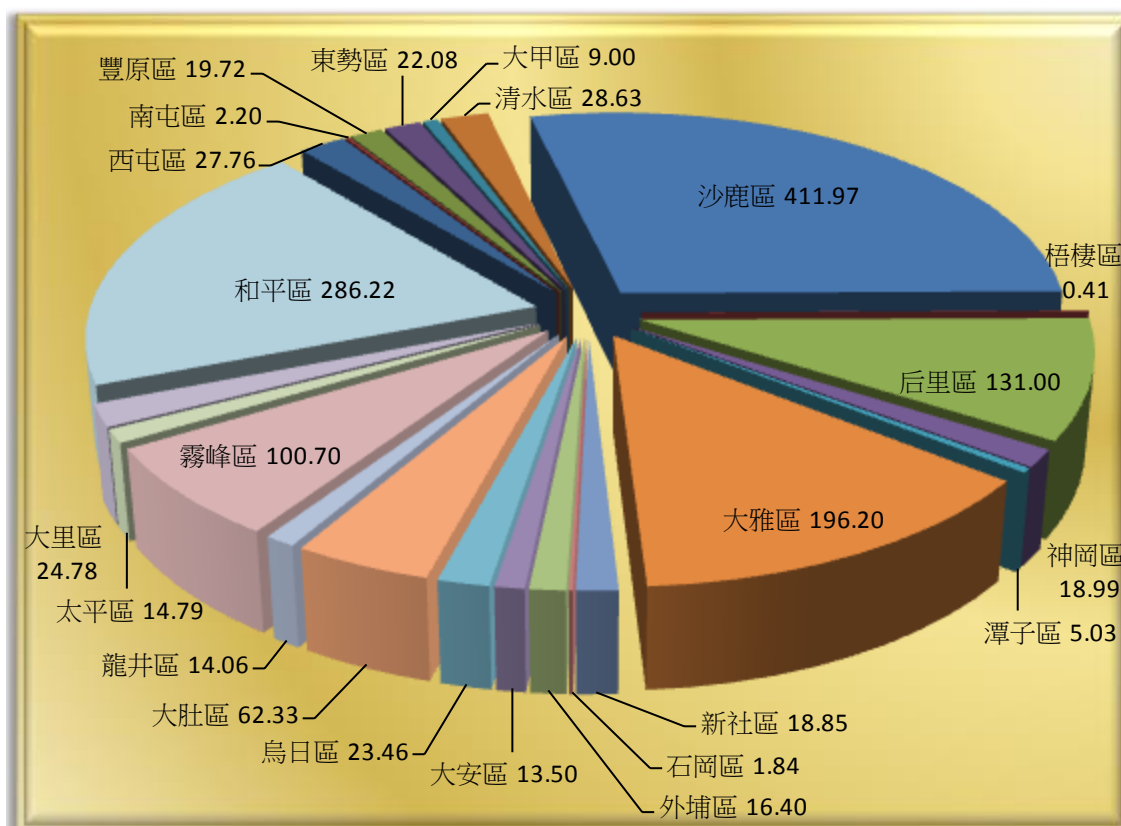


圖 12 105 年度臺中市各區特用作物產量 (單位：公噸)

4. 蔬菜：本市蔬菜收穫面積及生產量統計列於後附之表 4(續 4~6、續 14~16)，由表可知，105 年蔬菜產量 106,443.67 公噸較 104 年之 110,906.75 公噸，減少 4,463.08 公噸(約 4.02%)，按品種區分，以甘藍為最大宗，有 28,773.93 公噸(約占蔬菜產量的 27.03%)，其次為馬鈴薯，有 14,843.63 公噸(約占蔬菜產量的 13.95%)，太空包香菇主要產區為新社區，如圖 13 所示。105 年蔬菜收穫面積 5,255.39 公頃較 104 年之 4,986.35 公頃，增加 269.04 公頃(約 5.40%)，最大產量區域為和平區 (28,373.26 公噸，約占 26.66%)，產量前三大分別為甘藍 25,055.10 公噸、竹筍 1,640.02 公噸、番茄 263.78 公噸，其次為大甲區 (11,392.14 公噸，約占 10.70%)，產量前三大分別為芋 6,165.75 公噸、西瓜 1,575.42 公噸、蔥 1,394.29 公噸，產量如圖 14 所示。

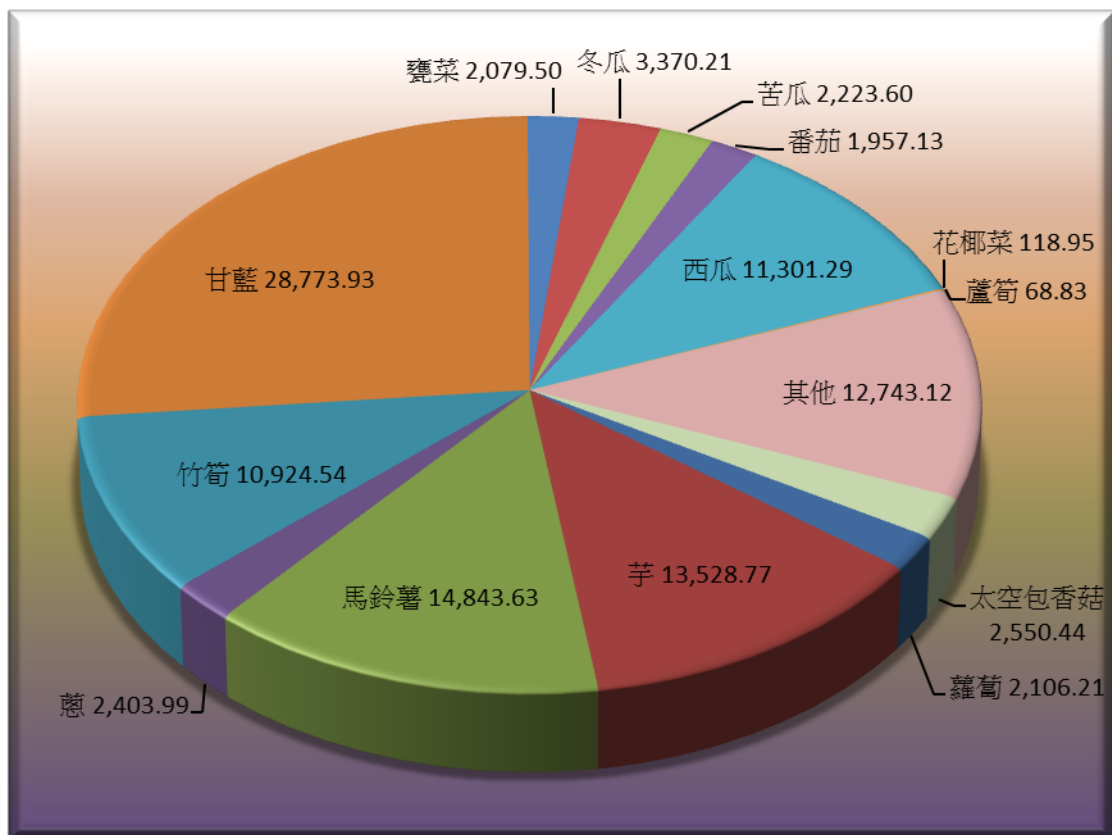


圖 13 105 年度臺中市蔬菜產量 (單位：公噸)

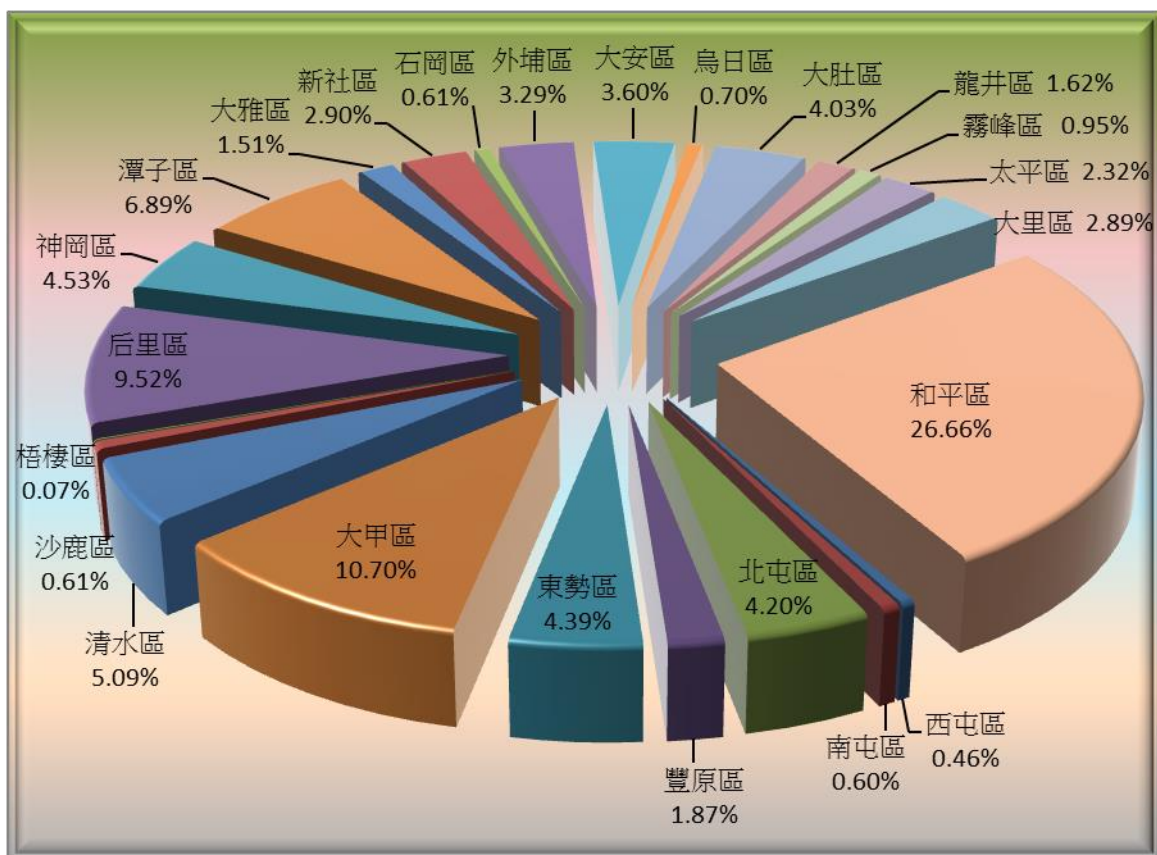


圖 14 105 年度臺中市各區蔬菜產量占本市蔬菜總產量之百分比

5. 果品：本市果品收穫面積及生產量統計列於後附之表 4(續 7~9、續 17~19)，由表可知，105 年本市收穫面積為 19,529.98 公頃，較 104 年之 19,035.17 公頃，增加 494.81 公頃(約 2.60%)；105 年本市生產量為 248,184.49 公噸，較 104 年之 276,380.53 公噸，減少 28,196.04 公噸(約 10.20%)。因受風災的影響，造成產量減少，農業損失。

由表 4(續 9)可知，梨收穫面積為 3,549.83 公頃，較 104 年之 3,593.27 公頃，減少 43.44 公頃(約 1.21%)，生產量為 71,704.65 公噸，較 104 年之 82,132.55 公噸，減少 10,427.90 公噸(約 12.70%)。105 年果品產量以梨(71,704.65 公噸、占 28.89%)、柿(37,819.93 公噸、占 15.24%)、椪柑(26,178.80 公噸、占 10.55%)分占前三大，如圖 15 所示。

果品主要生產區域為東勢區(產量 67,286.44 公噸，占 27.11%)、和平區(產量 64,840.35 公噸，占 26.13%)、新社區(產量 38,040.58 公噸，占 15.33%)，如圖 16 所示。

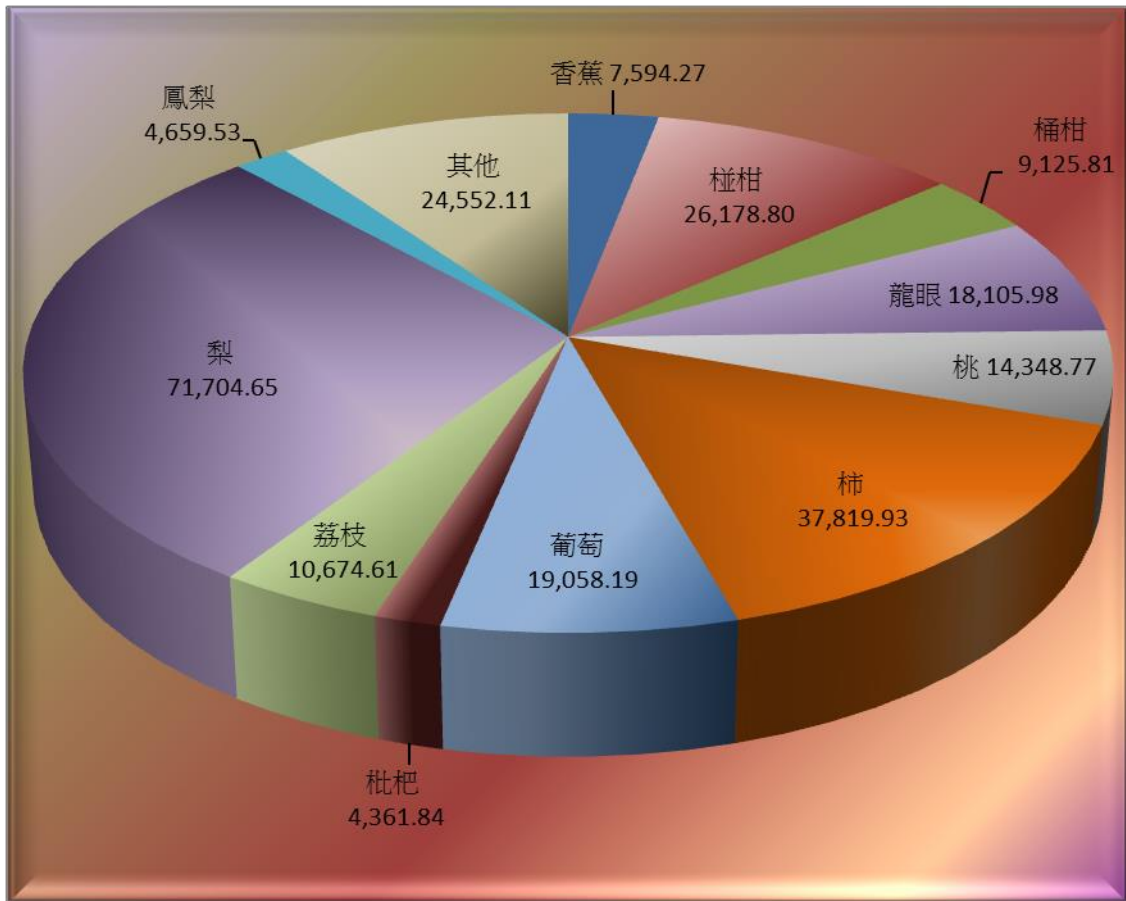


圖 15 105 年度臺中市果品產量 (單位：公噸)

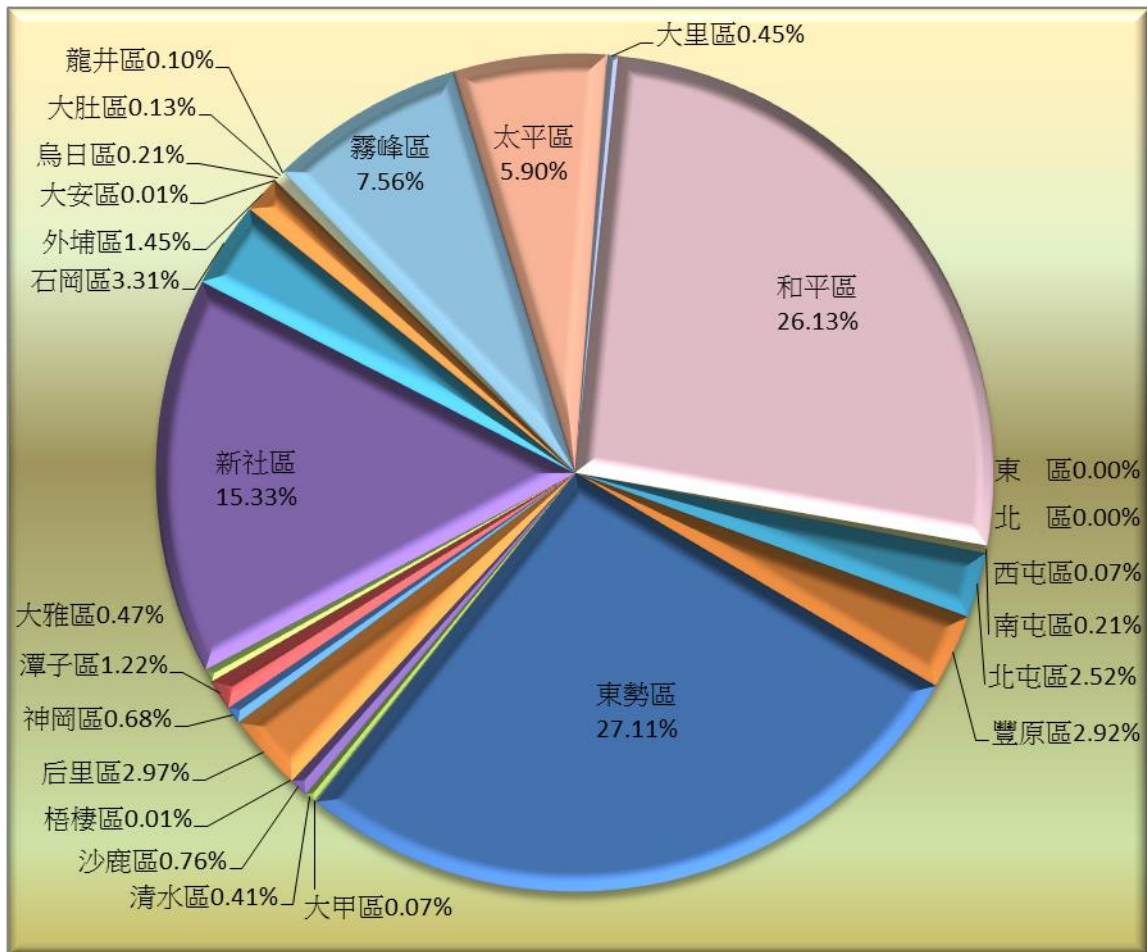


圖 16 105 年度臺中市各區果品產量占本市果品總產量之百分比

二、漁業

(一) 漁業從業人員：本市漁業從業人員、漁戶數及漁戶人口數統計列於後附之表 5 及表 6。由表 5 可知，迄 105 年底本市漁業從業人員共有 4,543 人，皆為專業人員。再由表 5 可知，本市自民國 95 年開始從事漁業的人數有逐漸遞減趨勢，其中 102 年更只有 1,608 人，如圖 17 所示。以類別來看，其中沿岸漁業人數 4,438 人最多(占從業人員的 97.69%)，近海 105 人次之(占從業人員的 2.31%)，如圖 18 所示。由表 6 可知，105 年度的漁戶數為近十年來最高，有 2,684 戶，而 102 年度的漁戶

人口數為近十年來最高，有 6,244 人，如圖 19 所示。
105 年底漁戶數主要區域為清水區(2,001 戶，占 74.55%)，漁戶人口數主要區域為清水區(2,268 人，占 65.59%)。

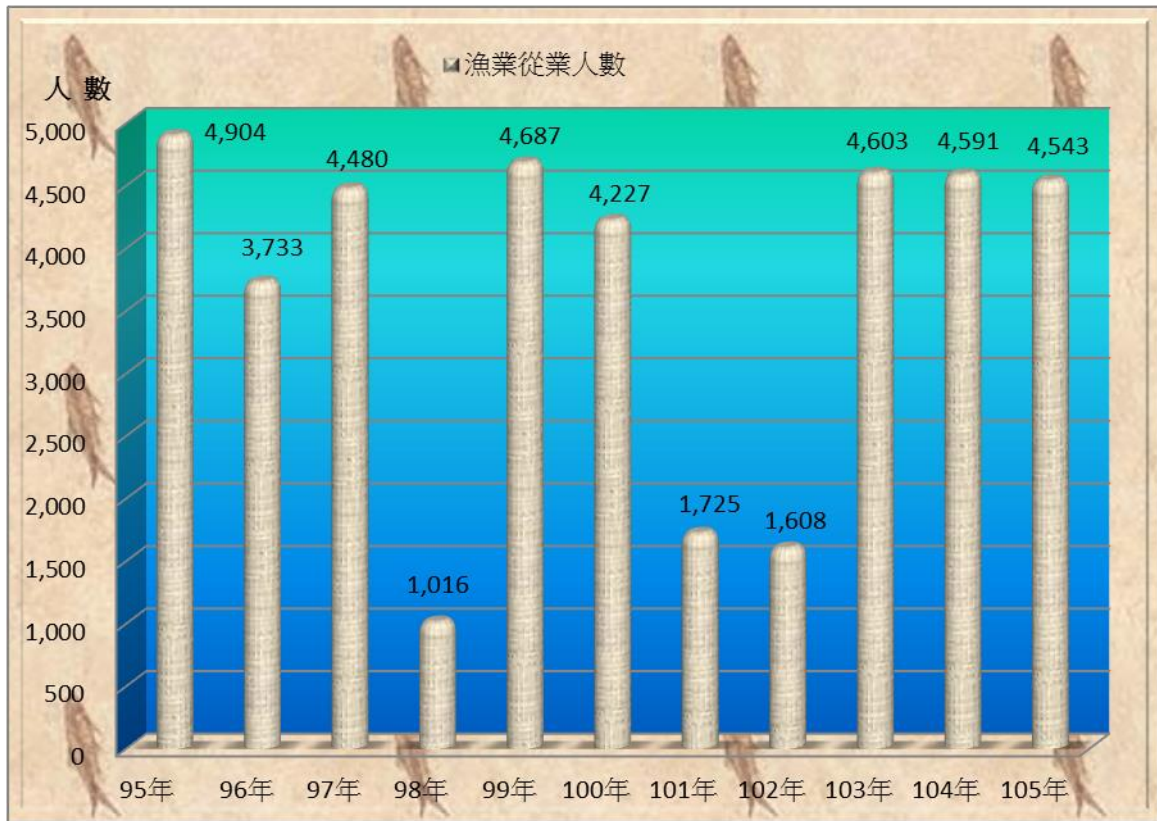


圖 17 95-105 年底臺中市漁業從業人員數

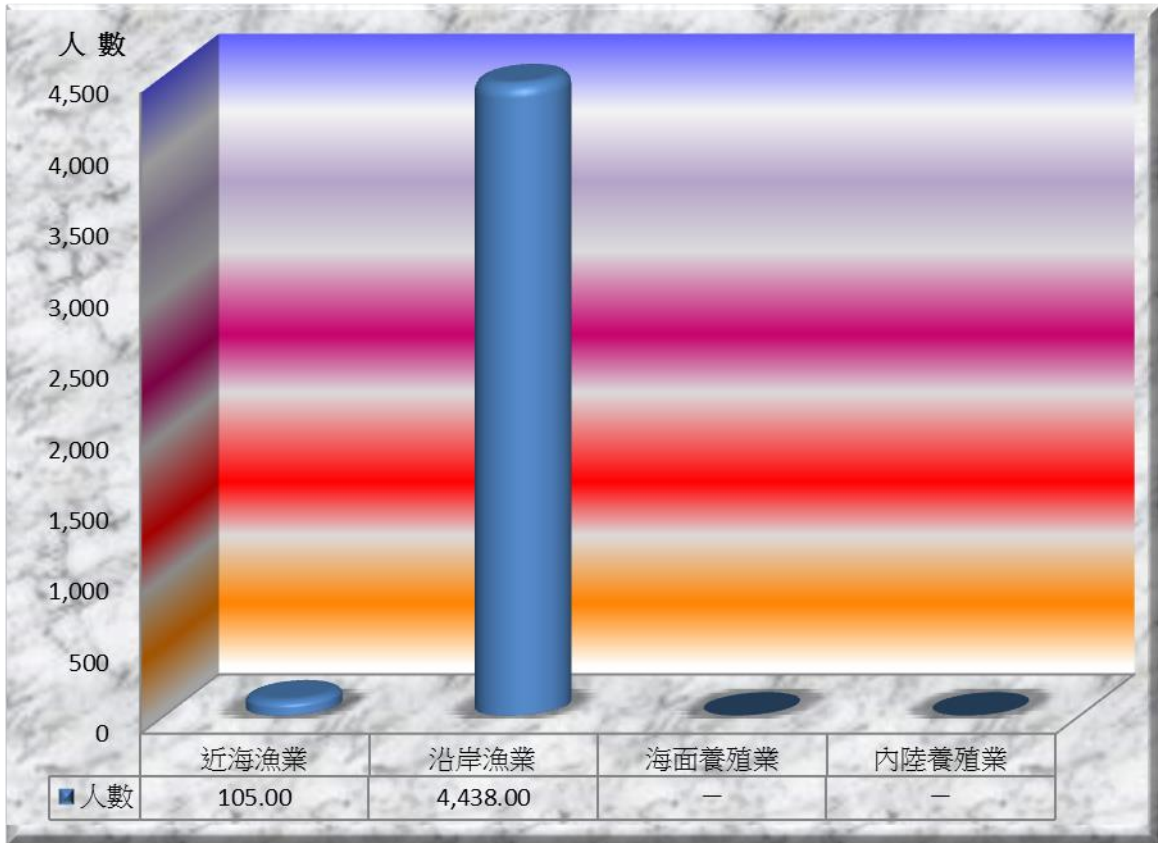


圖 18 105 年底臺中市各類漁業從業人員數



圖 19 95-105 年底臺中市漁戶數(戶)與漁戶人口數(人)

(二) 動力漁船概況：本市現有動力漁船數統計列於後附之表 7，由表可知，迄 105 年底本市現有動力漁船 217 艘，較 104 年底之 233 艘減少 16 艘(約 6.87%)。105 年底動力漁船共 2,326.42 噸，較 104 年底 2,509.92 噸減少 183.5 噸(約 7.31%)。其中，以動力舢舨為最大量，100 噸以上的漁船數最少，如圖 20 所示。

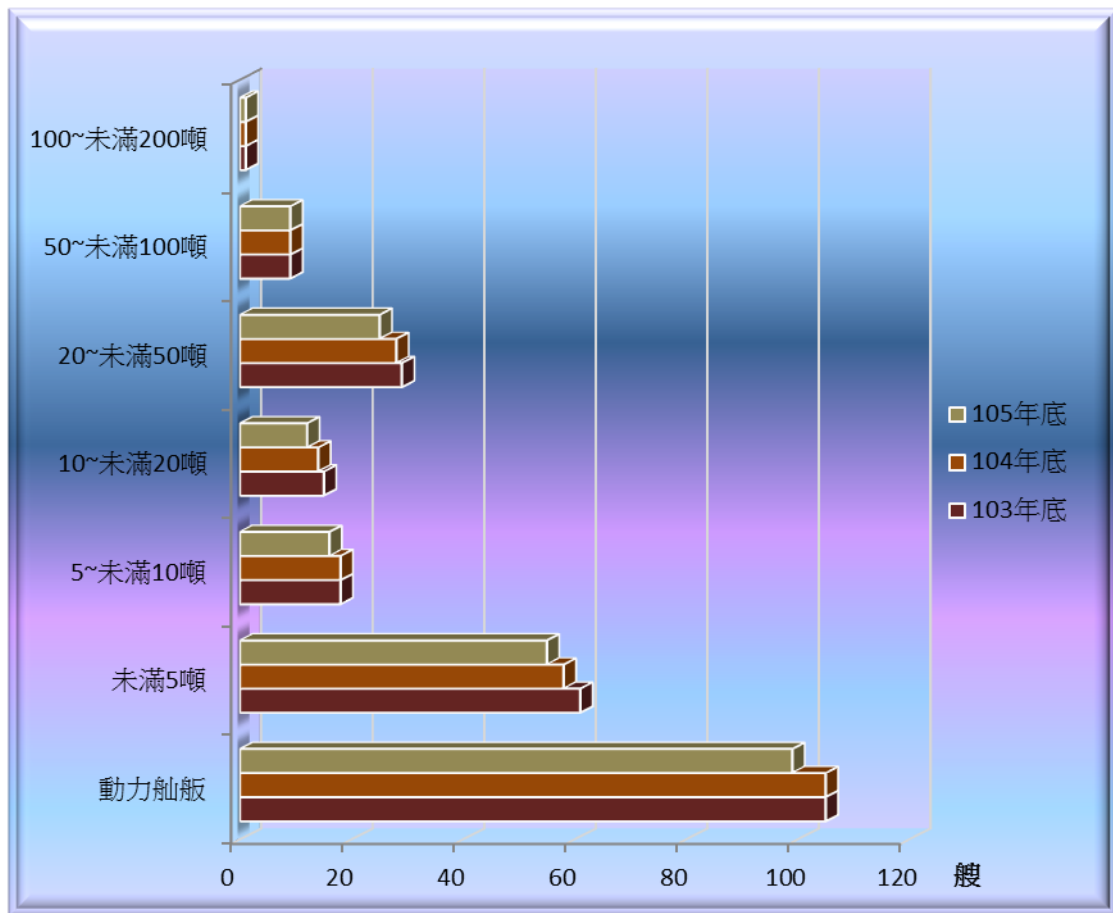


圖 20 103-105 年底臺中市動力漁船數

(三) 漁業生產量概況：本市漁業生產量統計列於後附之表 8，由表可知，105 年本市漁業生產總量為 811 噸，其中以近海漁業生產量 662 噸最多(占漁業生產總量 81.63%)，內陸養殖漁業生產量 134 噸次之(占漁業生產總量 16.52%)，沿岸漁業生產量為 10 噸與海面養殖業生產量為 5 噸(共占漁業生產總量 1.85%)，如圖 21 所示。再由表 8 可知，從民國 95 年之後，各類漁業產量都大幅下跌，近海漁業在 101 年、103 年稍有回升，沿岸漁業產量 102 年度有回升情形但 103 年又再度下滑，內陸養殖漁業 104 年則大幅增加，海面養殖業 104 年開始出現生產量。

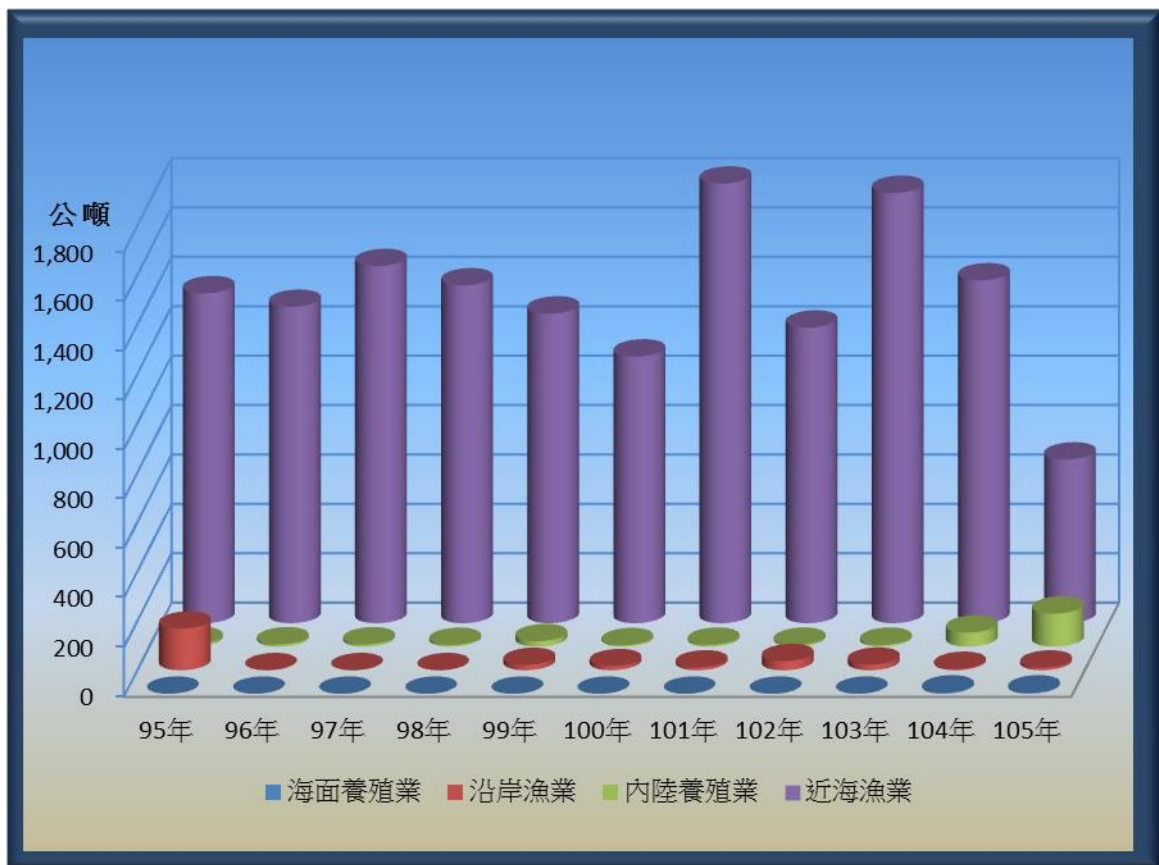


圖 21 95-105 年臺中市各類漁業生產量 (單位：公噸)

(四) 水產養殖：本市水產養殖面積統計列於後附之表 9，由表可知，迄 105 年底本市水產養殖面積為 34.25 公頃，淡水魚塭為 29.23 公頃(占 85.34%)，其次為海面養殖 5.00 公頃(占 14.60%)，如圖 22 所示。自民國 98 年度之後，水產養殖逐漸以淡水魚塭為主，103 年度則開始海面養殖。

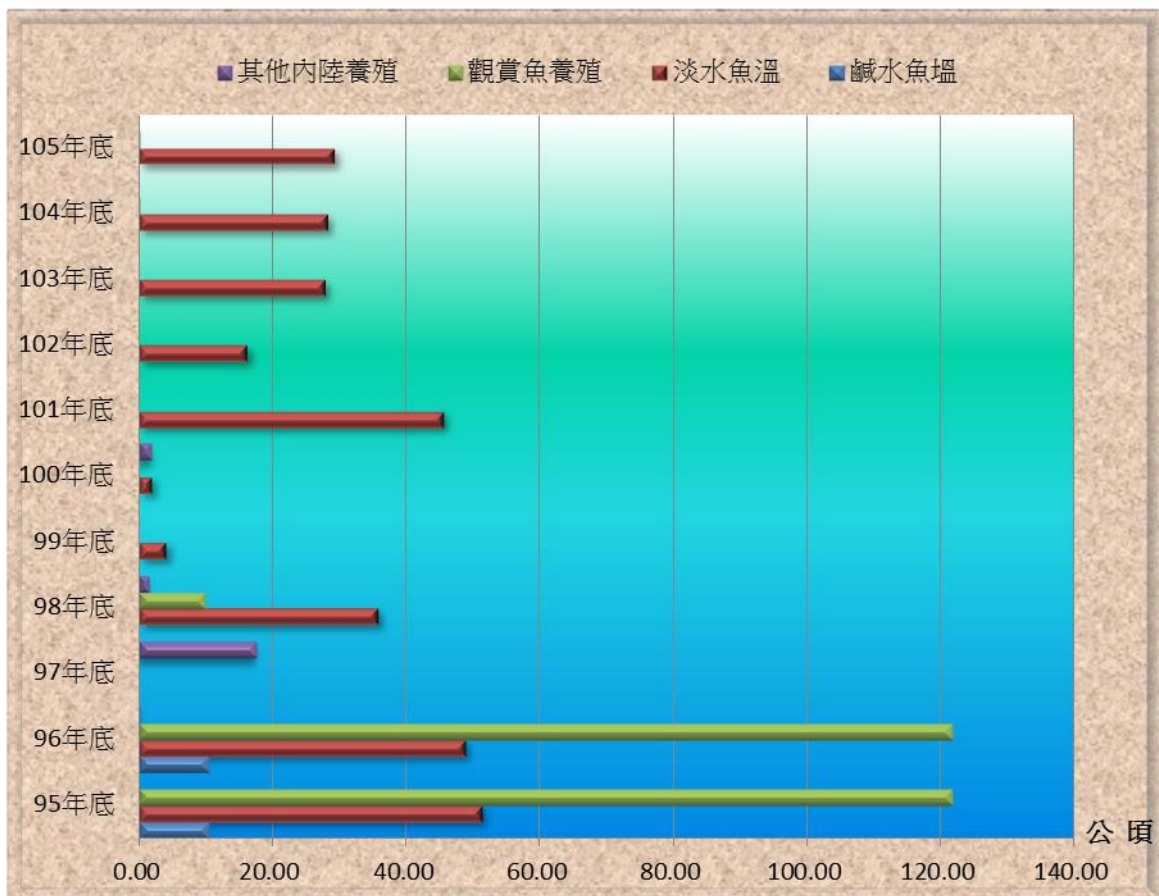


圖 22 95-105 年底臺中市各類水產養殖面積 (單位：公頃)

三、畜牧業

(一) 現有家畜數：本市現有家畜數量統計列於後附之表 10，由表可知，迄 105 年底本市現有家畜數為 138,635 頭，較 104 年底之 145,521 頭，減少 6,886 頭(約 4.73%)，自民國 95 年開始呈逐年減少之趨勢。其中豬隻自民國 105 年與 95 年比較總計減少 74,305 頭(約 36.77%)，如圖 23 所示。其中，在 105 年底的家畜數中，豬隻共 127,760 頭，約占現有家畜總數之 92.16%，如圖 24 所示，較 104 年底 133,938 頭，減少 6,178 頭(約 4.61%)；乳牛共 2,782 頭，約占現有家畜總數之 2.01%，較 104 年底之 2,561 頭，增加 221 頭(約 8.63%)；羊隻共 6,831 頭，較 104 年底之 7,647 頭，減少 816 頭(約 10.67%)，其中，家畜養區域主要為后里區(26,193 頭，約占 18.89%)，其次為大安區(20,358 頭，約占 14.68%)。

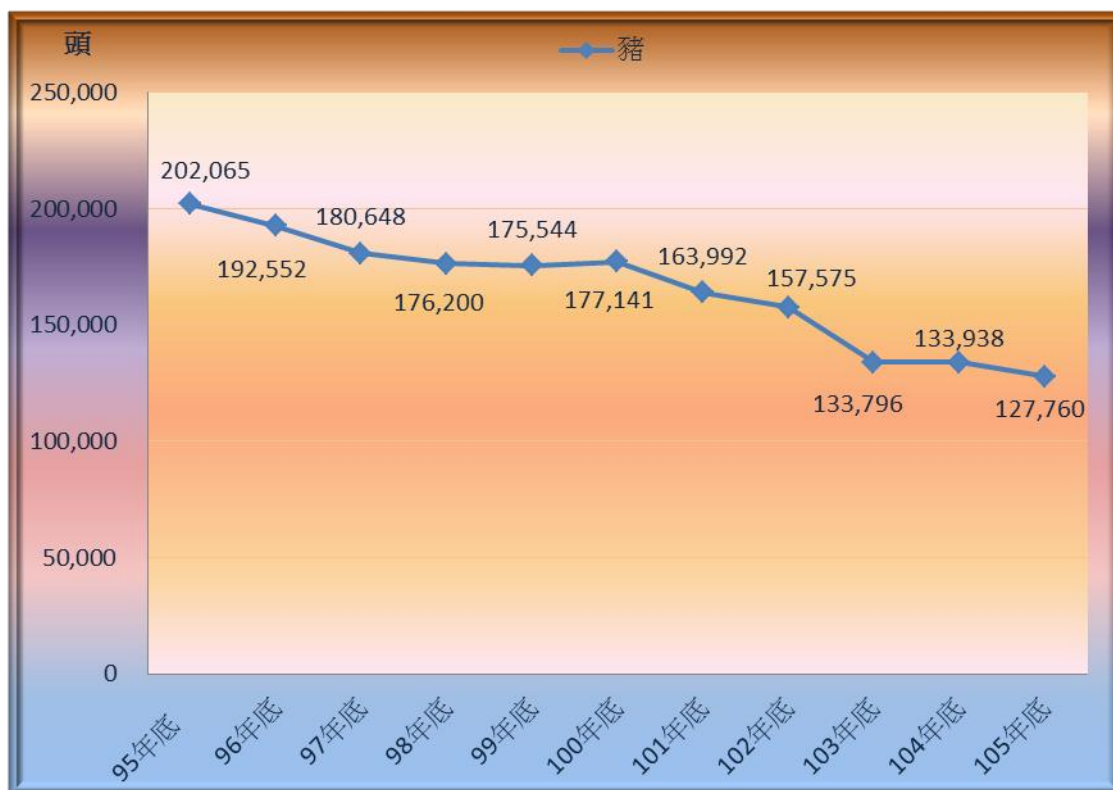


圖 23 95-105 年底臺中市現有家畜數-豬 (單位：頭)

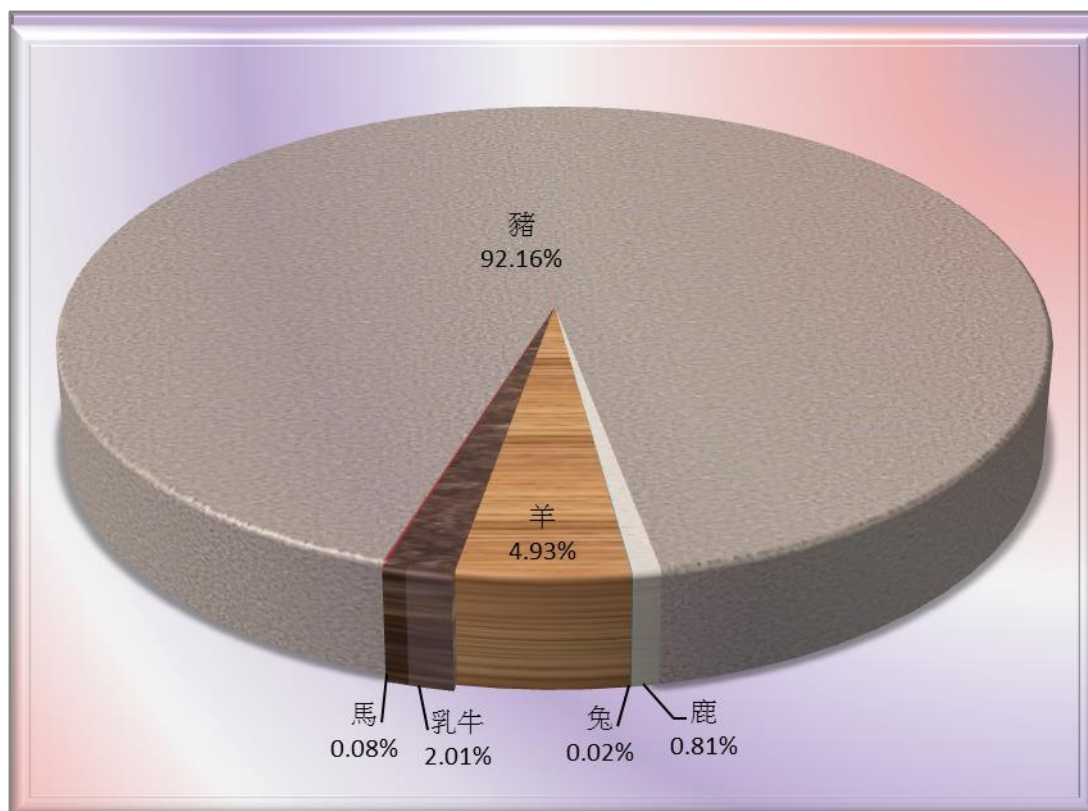


圖 24 105 年底各類家畜數量占本市現有家畜數量之百分比

(二) 家畜屠宰頭數：本市家畜屠宰頭數統計列於後附之表 11，由表可知，迄 105 年底本市家畜屠宰頭數為 193,782 頭，較 104 年底 209,123 頭，減少 15,341 頭(約 7.34%)。105 年度本市各類家畜屠宰頭數，其中以豬隻的屠宰量為最大，共有 191,276 頭，其次為羊，共有 2,012 頭，如圖 25 所示。

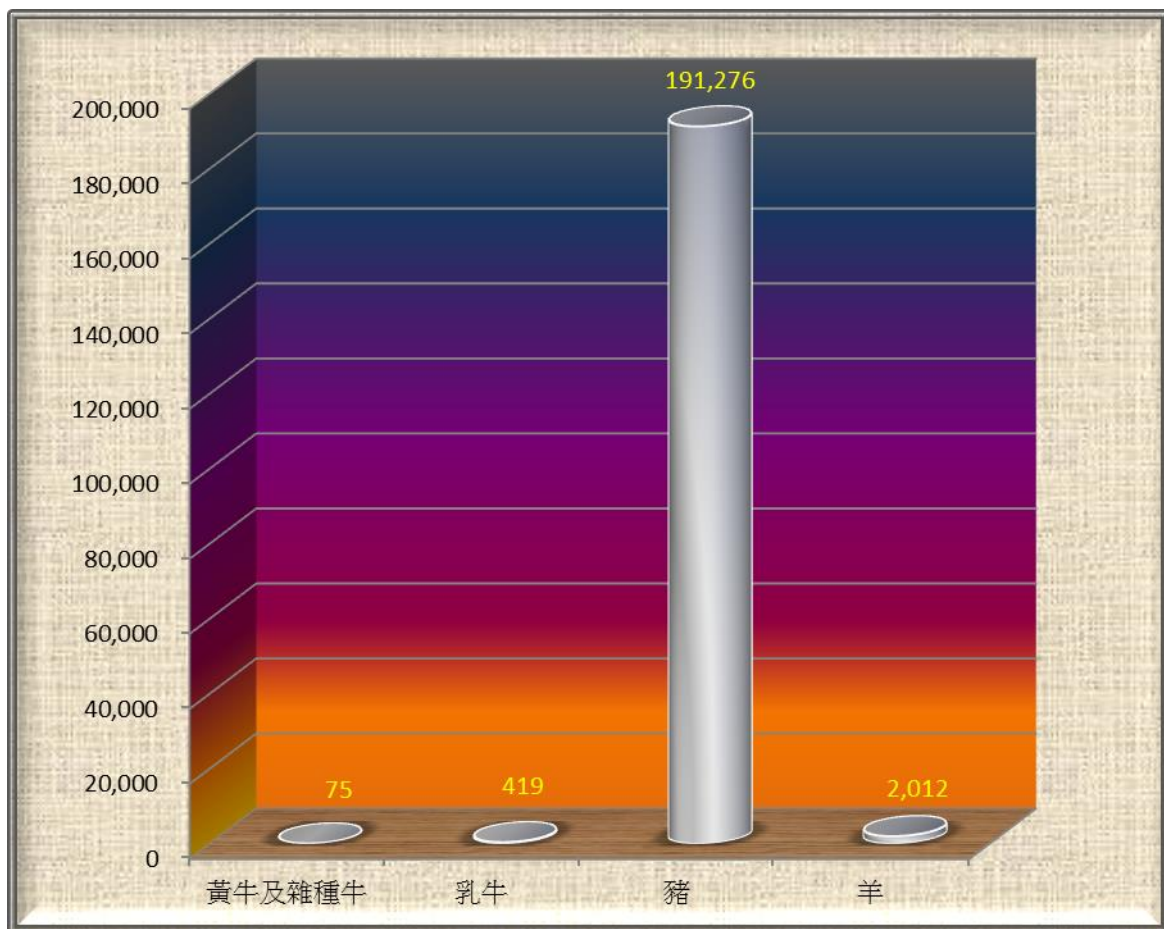


圖 25 105 年度臺中市各類家畜屠宰頭數 (單位：頭)

(三) 產乳量總值：本市乳母牛頭數及產乳量價值統計列於後附之表 12，由表可知，自民國 95 年開始，產乳量總值逐年遞增，100 年之後趨緩，103 年開始逐漸上升。以 105 年與 95 年比較總計增加 64,564.71 千元(約 31.26%)。再由表 12 可知，經產牛頭數自 97 年也呈逐漸上升的趨勢，101 年開始逐年遞減，如圖 26 所示。其中，乳母牛產乳量最高區域為后里區(2,292.41 公噸，約占 28.86%)，產值共有 59,602.66 千元(約占 28.86%)。

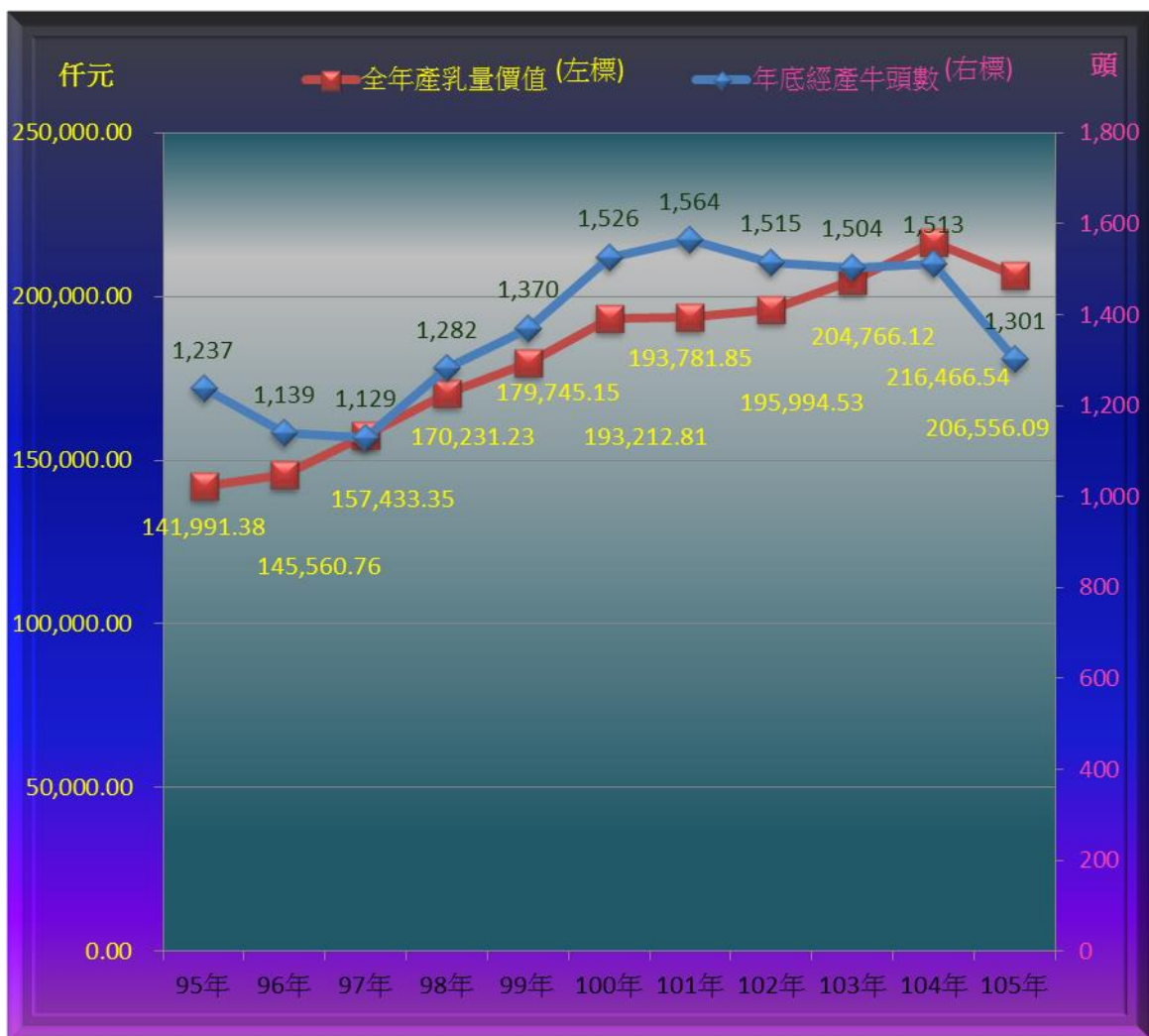


圖 26 95-105 年度臺中市經產牛頭數與產乳量價值

(四) 主要禽頭數：本市現有家禽數量統計列於後附之表 13，由表可知，迄 105 年底本市計有雞 2,064.07 千隻(約占家禽數量總數 95.64%)，較 104 年底之 1,954.93 千隻，增加 109.14 千隻(約 5.58%)；鴨共有 90.36 千隻(約佔家禽數量總數 4.19%)，較 104 年底之 80.50 千隻，增加 9.86 千隻(12.25%)，如圖 27 所示。其中，雞隻主要養殖區域為新社區 (481.89 千隻，約占 23.35%)、神岡區 (390.79 千隻，約占 18.93%)、后里區 (370.58 千隻，約占 17.95%)；鴨隻主要養殖區域為大甲區 (23.50 千隻，約占 26.01%)、大安區 (21.85 千隻，約占 24.18%)、后里區 (21.35 千隻，約占 23.63%)。

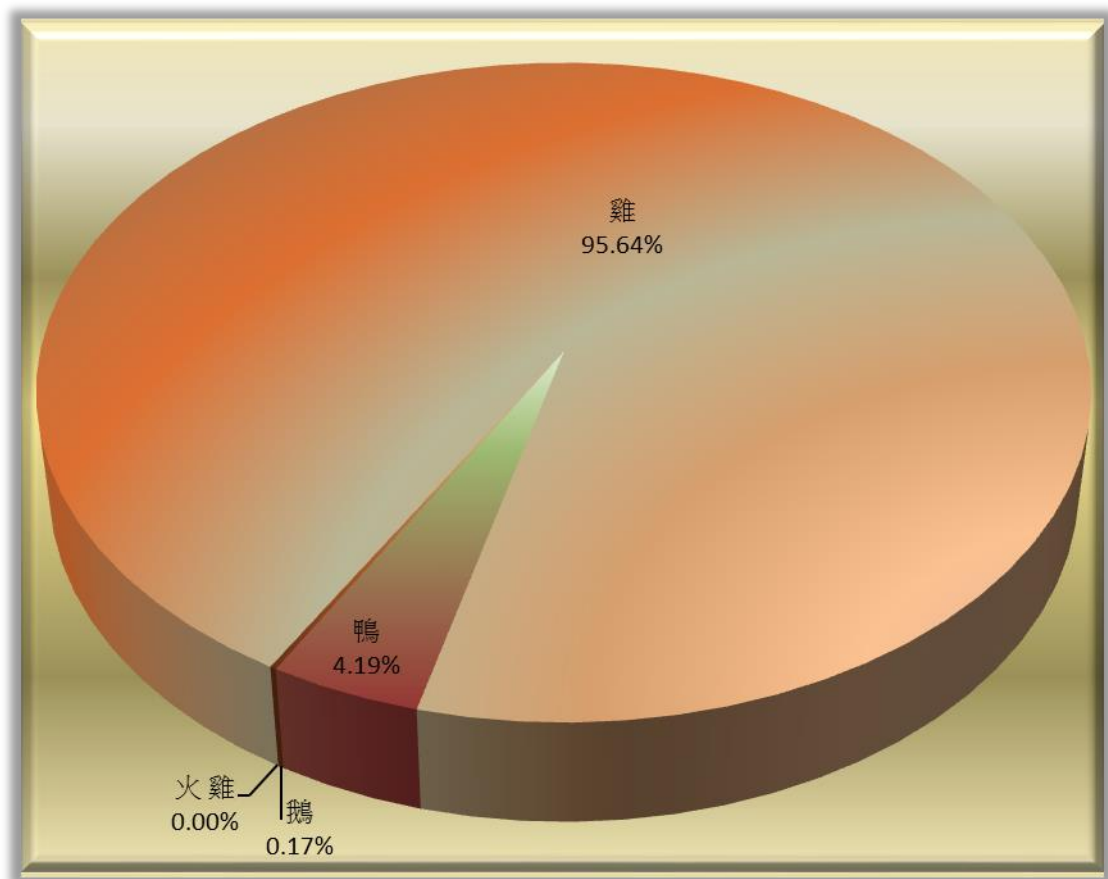


圖 27 105 年度現有家禽數量占本市家禽總數量之百分比

四、農路改善及維護工程：本市農路改善及維護工程統計列於後附之表 16，由表可知，在民國 98 年支出的費用最高，有 375,029.80 仟元，工程數有 94 件，之後逐年遞減，105 年度又大幅增加，如圖 28 所示。再由表 16 可知，經費來源主要為縣(市)，其中，農路改善及維護工程主要為太平區 (35,611.45 千元，約占 14.56%)、新社區 (32,958.77 千元，約占 13.48%)、和平區 (25,555.90 千元，約占 10.45%)。

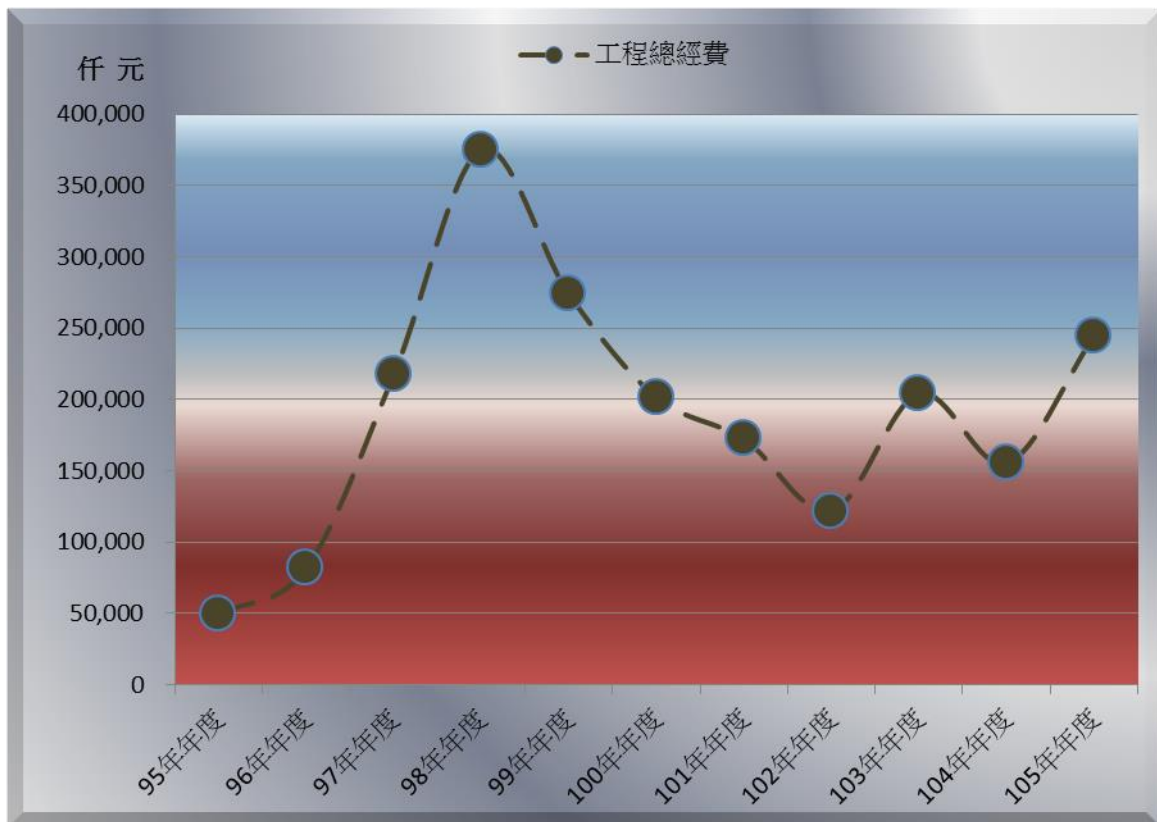


圖 28 95-105 年度臺中市農路改善及維護工程總經費

表 1 臺中市農耕土地面積

單位：公頃、百分比

年底及地區別 End of Year & District		耕地面積		
		總 計 Grand Total	水田	
			合計	兩期作
			Total	Double-Cropped
民國 95 年底	End of 2006	52,903.88	26,178.89	26,178.89
民國 96 年底	End of 2007	52,147.23	25,716.53	25,716.53
民國 97 年底	End of 2008	52,434.86	25,824.36	25,824.36
民國 98 年底	End of 2009	51,536.38	24,913.19	24,913.19
民國 99 年底	End of 2010	51,141.10	23,446.51	21,938.06
民國 100 年底	End of 2011	50,919.21	23,317.80	21,790.68
民國 101 年底	End of 2012	50,533.58	23,077.84	21,557.89
民國 102 年底	End of 2013	50,312.53	22,880.59	21,360.64
年底及地區別 End of Year & District		總 計 Grand Total	耕作地	
			合計 Total	短期耕作地
		計 Subtotal		
民國 103 年底	End of 2014	49,968.87	48,250.19	25,969.53
民國 104 年底	End of 2015	Ⓔ49,377.64	47,491.04	Ⓔ25,322.00
民國 105 年底	End of 2016	48,795.53	47,461.09	25,116.72
中 區	Central	—	—	—
東 區	East	0.44	0.44	0.14
南 區	South	17.00	17.00	17.00
西 區	West	—	—	—
北 區	North	0.27	0.27	0.07
西屯區	Xitun	654.77	551.57	517.59
南屯區	Nantun	787.41	380.49	314.86

資料來源：本府農業局。

Table 1 Area of Cultivated Land in Taichung

Unit : Ha. ; %

Area of Cultivated Land			耕地面積占土地總 面積百分比	占耕地面積百分比	
Paddy Field				Area of Cultivated Land Divided by Total Area	Proportion of Cultivated Area
單騎作 Single-Cropped		旱田 Upland Field			水田 Paddy Field
第一期作 1st Crop	第二期作 2nd Crop				
—	—	26,724.99	23.89	49.48	50.52
—	—	26,430.70	23.54	49.32	50.68
—	—	26,610.50	23.67	49.25	50.75
—	—	26,623.19	23.27	48.34	51.66
865.20	643.25	27,694.59	23.09	45.85	54.15
875.91	651.21	27,601.41	22.99	45.79	54.21
871.18	648.77	27,455.74	22.82	45.67	54.33
869.02	650.93	27,431.94	22.72	45.48	54.52
Area of Cultivated Land				長期休閒地	
Short-term Cultivation			長期耕作地 Long-term Cultivation	長期休閒地 Long-term Recreational field	
水稻 Rice	水稻以外之短期作 Other Crops	短期休閒 Short-term Recreational field			
13,635.02	3,602.83	8,731.68	22,280.66	1,718.68	
12,354.77	3,418.69	Ⓕ9,548.54	Ⓕ22,169.04	Ⓕ1,886.60	
13,437.86	3,334.07	8,344.79	22,344.37	1,334.44	
—	—	—	—	—	
—	—	0.14	0.30	—	
3.92	—	13.08	—	—	
—	—	—	—	—	
—	0.07	—	0.20	—	
255.99	49.13	212.47	33.98	103.20	
198.50	109.96	6.40	65.63	406.92	

Source : Taichung City Agriculture Bureau.

表 1 臺中市農耕土地面積 (續完)

單位：公頃、百分比

年底及地區別 End of Year & District		總 計	耕作地	
			合計	短期耕作地
		Grand Total		Total
北屯區	Beitun	1,129.90	1,088.14	291.89
豐原區	Fengyuan	884.22	884.22	397.01
東勢區	Dongshi	4,594.78	4,505.69	244.80
大甲區	Dajia	2,979.21	2,969.15	2,924.10
清水區	Qingshui	2,666.62	2,666.62	2,508.39
沙鹿區	Shalu	1,303.01	1,213.66	986.33
梧棲區	Wuqi	480.79	444.29	439.71
后里區	Houli	2,338.19	2,309.88	1,496.79
神岡區	Shengang	1,281.92	1,225.39	876.77
潭子區	Tanzi	1,388.56	1,368.17	831.68
大雅區	Daya	1,076.38	1,007.58	827.28
新社區	Xinshe	3,224.84	3,204.22	452.00
石岡區	Shigang	718.97	714.15	215.74
外埔區	Waipu	2,395.45	2,395.33	2,005.11
大安區	Da'an	2,099.72	2,089.60	2,070.59
烏日區	Wuri	1,246.19	1,246.19	1,154.26
大肚區	Dadu	1,333.42	1,141.92	1,088.03
龍井區	Longjing	1,606.39	1,606.39	1,586.35
霧峰區	Wufeng	4,496.15	4,366.22	2,129.34
太平區	Taiping	2,577.85	2,574.31	200.40
大里區	Dali	579.09	562.21	389.04
和平區	Heping	6,933.99	6,927.99	1,151.45

資料來源：本府農業局。

Table 1 Area of Cultivated Land in Taichung (Cont. End)

Unit : Ha. ; %

Area of Cultivated Land					長期休閒地
Short-term Cultivation			長期耕作地	Long-term Recreational field	
水稻	水稻以外之短期作	短期休閒			
Rice	Other Crops	Short-term Recreational field	Long-term Cultivation		
23.82	83.24	184.83	796.25	41.76	
162.60	46.94	187.47	487.21	—	
0.82	91.49	152.49	4,260.89	89.09	
2,010.29	614.78	299.03	45.05	10.06	
1,407.07	367.59	733.73	158.23	—	
79.20	384.73	522.40	227.33	89.35	
419.53	4.38	15.80	4.58	36.50	
938.64	212.53	345.62	813.09	28.31	
530.87	42.93	302.97	348.62	56.53	
319.83	24.57	487.28	536.49	20.39	
485.93	149.66	191.69	180.30	68.80	
—	124.92	327.08	2,752.22	20.62	
0.44	19.81	195.49	498.41	4.82	
1,357.65	128.22	519.24	390.22	0.12	
1,377.58	176.07	516.94	19.01	10.12	
977.18	15.50	161.58	91.93	—	
526.61	195.82	365.60	53.89	191.50	
978.97	110.69	496.69	20.04	—	
1,142.83	20.86	965.65	2,236.88	129.93	
7.26	23.49	169.65	2,373.91	3.54	
232.33	102.49	54.22	173.17	16.88	
—	234.20	917.25	5,776.54	6.00	

Source : Taichung City Agriculture Bureau.

表 2 臺中市農戶人口數

單位：戶、人

年底別 End of Year		戶數 Households					
		合計 Total	耕地全部 自有 Cultivated Land All Self-owned	半自耕農 Part-Owner Farmers		耕地全部非自 有 Cultivated Land All Non-self-owned	無耕地者 Without Cultivated Land
				自耕地 50 %以上者 Self-owned Land 50% & over	自耕地 50 %以下者 Self-owned Land under 50%		
民國 94 年底	End of 2005	64,501	56,472	1,921	2,342	3,633	133
民國 95 年底	End of 2006	61,900	54,664	1,862	2,479	2,768	127
民國 96 年底	End of 2007	62,443	55,941	1,863	3,029	1,470	140
民國 97 年底	End of 2008	62,059	56,621	827	1,887	2,587	137
民國 98 年底	End of 2009	61,906	56,420	1,725	1,981	1,648	132
民國 99 年底	End of 2010	65,291	57,067	1,924	2,243	3,895	162
民國 100 年底	End of 2011	65,215	58,889	1,666	1,996	2,499	165
民國 101 年底	End of 2012	65,278	57,669	2,066	2,465	2,950	128
民國 102 年底	End of 2013	65,297	57,146	1,767	3,147	3,074	163
民國 103 年底	End of 2014	66,055	57,049	2,092	3,710	3,069	135
民國 104 年底	End of 2015	62,576	55,038	1,475	1,885	3,989	189

資料來源：行政院農委會農糧署中區分署臺中辦事處。

附註：94、99、104 年資料係根據當年之農林漁牧普查初步報告。

Table 2 Farm Families and Farm Household Population
in Taichung

Unit : Household ; Person

合計	耕地全部自有	人口數		Persons		無耕地者
		半自耕農		耕地全部非自有	無耕地者	
		Part-Owner Famers				
		自耕地 50% 以上者	自耕地 50% 以下者			
Total	Cultivated Land All Self-owned	Self-owned Land 50% & over	Self-owned Land under 50%	Cultivated Land All Non-self-owned	Without Cultivated Land	
331,744	
301,204	265,157	10,593	12,492	12,241	721	
278,934	247,606	9,292	14,518	6,856	662	
278,621	254,092	4,218	10,056	9,795	460	
275,402	251,965	8,217	8,789	6,025	406	
296,522	259,095	9,726	11,212	15,767	722	
285,157	255,630	8,511	10,010	10,346	660	
289,807	257,117	10,054	10,400	11,925	311	
290,572	252,443	9,847	14,840	12,789	653	
285,151	243,793	8,526	19,883	12,274	675	
254,010	

Source : Taichung Offices, Central Regional Office, Agriculture and Food Agency, Council of Agriculture, Executive Yuan.

Note : Data of 2005、2010 and 2015 are according to the report of "Agriculture, Forestry, Fishery and Husbandry Census".

表 3 臺中市稻米收穫面積及生產量

單位：公頃、公噸、公噸/公頃

年及地區別 Year & District		總計 Grand Total			水稻 Total	
		收穫面積 Harvested Area	產量 Production	平均產量 Average Production	合計	
					收穫面積 Harvested Area	產量 Production
民國 95 年	2006	30,250.50	133,858.18	4.42	30,250.50	133,858.18
民國 96 年	2007	29,725.18	113,501.26	3.82	29,725.18	113,501.26
民國 97 年	2008	29,340.71	115,415.54	3.93	29,340.71	115,415.54
民國 98 年	2009	28,185.43	142,025.64	5.04	28,185.43	142,025.64
民國 99 年	2010	27,825.96	125,689.39	4.52	27,825.96	125,689.39
民國 100 年	2011	27,683.03	163,559.91	5.91	27,683.03	163,559.91
民國 101 年	2012	27,104.40	165,768.60	6.11	27,104.40	165,668.60
民國 102 年	2013	26,744.03	145,157.98	5.43	26,744.03	145,157.98
民國 103 年	2014	26,290.43	154,768.28	5.89	26,290.43	154,768.28
民國 104 年	2015	24,667.50	143,607.48	5.82	24,667.50	143,607.48
民國 105 年[◎]	2016	25,747.66	135,811.67	5.27	25,747.66	135,811.67
中 區	Central	—	—	—	—	—
東 區	East	—	—	—	—	—
南 區	South	7.59	42.19	5.56	7.59	42.19
西 區	West	—	—	—	—	—
北 區	North	—	—	—	—	—
西 屯 區	Xitun	510.01	3,123.24	6.12	510.01	3,123.24
南 屯 區	Nantun	373.33	2,097.12	5.62	373.33	2,097.12
北 屯 區	Beitun	42.94	243.73	5.68	42.94	243.73
豐 原 區	Fengyuan	286.03	1,943.49	6.79	286.03	1,943.49

資料來源：行政院農委會農糧署中區分署台中辦事處。

附 註：105 年資料為初步統計數。

Table 3 Area of Paddy Field and Rice Production in Taichung

Unit : Ha. ; m.t. ; m.t/Ha.

Rice						
蓬來 Japonica Rice			在來 India Rice			
平均產量	收穫面積	產量	平均產量	收穫面積	產量	平均產量
Average			Average			Average
Production	Harvested Area	Production	Production	Harvested Area	Production	Production
4.42	29,416.19	130,035.60	4.42	165.40	748.36	4.52
3.82	29,052.41	110,752.74	3.81	120.90	430.42	3.56
3.93	28,748.91	113,134.39	3.94	140.30	493.15	3.51
5.04	27,590.93	139,138.18	5.04	157.50	737.80	4.68
4.52	27,179.86	122,654.60	4.51	154.00	702.15	4.56
5.91	26,925.08	159,223.31	5.91	156.15	846.84	5.42
6.11	26,359.74	161,244.57	6.11	160.39	945.88	5.89
5.43	26,145.47	141,768.05	5.42	107.20	574.53	5.36
5.89	25,715.87	151,361.82	5.89	104.13	553.33	5.31
5.82	24,228.46	141,170.17	5.83	32.30	157.04	4.86
5.27	25,214.77	132,928.07	5.27	64.30	331.68	5.16
—	—	—	—	—	—	—
—	—	—	—	—	—	—
5.56	7.59	42.19	5.56	—	—	—
—	—	—	—	—	—	—
—	—	—	—	—	—	—
6.12	510.01	3,123.24	6.12	—	—	—
5.62	373.33	2,097.12	5.62	—	—	—
5.68	42.94	243.73	5.68	—	—	—
6.79	282.23	1,914.82	6.78	—	—	—

Source : Taichung Offices, Central Regional Office, Agriculture and Food Agency, Council of Agriculture, Executive Yuan.

Note : The figures of 2016 are preliminary.

表 3 臺中市稻米收穫面積及生產量 (續 1)

單位：公頃、公噸、公噸/公頃

年及地區別 Year & District			水稻				
			長秈 India Rice (Long)			圓糯 Glutinous Rice of Japonica	
			收穫面積	產量	平均產量	收穫面積	產量
			Harvested Area	Production	Average Production	Harvested Area	Production
民國 95 年	2006	290.90	1,367.93	4.70	359.21	1,613.91	
民國 96 年	2007	243.20	1,114.73	4.58	282.17	1,079.34	
民國 97 年	2008	156.40	648.67	4.15	282.10	1,080.24	
民國 98 年	2009	123.30	609.38	4.94	306.80	1,497.39	
民國 99 年	2010	141.00	716.24	5.08	337.30	1,542.34	
民國 100 年	2011	119.00	748.47	6.29	481.05	2,729.22	
民國 101 年	2012	140.58	838.47	5.96	442.19	2,729.35	
民國 102 年	2013	94.80	591.52	6.24	395.76	2,218.27	
民國 103 年	2014	87.85	509.60	5.80	381.78	2,338.05	
民國 104 年	2015	86.86	436.51	5.03	319.08	1,839.19	
民國 105 年[Ⓢ]	2016	122.90	588.17	4.79	344.89	1,957.78	
中 區	Central	—	—	—	—	—	
東 區	East	—	—	—	—	—	
南 區	South	—	—	—	—	—	
西 區	West	—	—	—	—	—	
北 區	North	—	—	—	—	—	
西 屯 區	Xitun	—	—	—	—	—	
南 屯 區	Nantun	—	—	—	—	—	
北 屯 區	Beitun	—	—	—	—	—	
豐 原 區	Fengyuan	—	—	—	3.00	22.71	

資料來源：行政院農委會農糧署中區分署台中辦事處。

附 註：105 年資料為初步統計數。

Table 3 Area of Paddy Field and Rice Production in Taichung
(Cont.1)

Unit : Ha. ; m.t. ; m.t/Ha.

Rice				陸稻		
Type	長糯	Glutinous Rice	of India Type	Upland Rice		
平均產量	收穫面積	產量	平均產量	收穫面積	產量	平均產量
Average Production	Harvested Area	Production	Average Production	Harvested Area	Production	Average Production
4.49	18.80	92.38	4.91	—	—	--
3.83	26.50	124.03	4.68	—	—	--
3.83	13.00	59.08	4.54	—	—	--
4.88	6.90	42.89	6.22	—	—	--
4.57	13.80	74.07	5.37	—	—	--
5.67	1.75	12.08	6.90	—	—	--
6.17	1.50	10.35	6.90	—	—	--
5.61	0.80	5.60	7.01	—	—	--
6.12	0.80	5.48	6.85	—	—	--
5.76	0.80	4.57	5.71	—	—	--
5.68	0.80	5.96	7.45	—	—	--
—	—	—	—	—	—	--
—	—	—	—	—	—	--
—	—	—	—	—	—	--
—	—	—	—	—	—	--
—	—	—	—	—	—	--
—	—	—	—	—	—	--
—	—	—	—	—	—	--
7.57	0.80	5.96	7.45	—	—	--

Source : Taichung Offices, Central Regional Office, Agriculture and Food Agency, Council of Agriculture, Executive Yuan.

Note : The figures of 2016 are preliminary.

表 3 臺中市稻米收穫面積及生產量 (續 2)

單位：公頃、公噸、公噸/公頃

年及地區別 Year & District		總計 Grand Total			水稻 Total	
		收穫面積 Harvested Area	產量 Production	平均產量 Average Production	合計	產量
					收穫面積 Harvested Area	產量 Production
東勢區	Dongshi	0.82	5.42	6.61	0.82	5.42
大甲區	Dajia	3,732.80	20,338.94	5.45	3,732.80	20,338.94
清水區	Qingshui	2,804.65	12,918.04	4.61	2,804.65	12,918.04
沙鹿區	Shalu	156.74	757.03	4.83	156.74	757.03
梧棲區	Wuqi	835.75	3,585.65	4.29	835.75	3,585.65
后里區	Houli	1,626.43	8,816.46	5.42	1,626.43	8,816.46
神岡區	Shengang	921.16	5,906.97	6.41	921.16	5,906.97
潭子區	Tanzi	587.21	3,272.00	5.57	587.21	3,272.00
大雅區	Daya	973.72	5,634.35	5.79	973.72	5,634.35
新社區	Xinshe	—	—	—	—	—
石岡區	Shigang	0.89	4.78	5.37	0.89	4.78
外埔區	Waipu	2,648.24	15,596.55	5.89	2,648.24	15,596.55
大安區	Da'an	2,608.58	10,719.81	4.11	2,608.58	10,719.81
烏日區	Wuri	1,943.70	10,719.27	5.51	1,943.70	10,719.27
大肚區	Dadu	1,018.17	5,338.00	5.24	1,018.17	5,338.00
龍井區	Longjing	1,942.79	9,201.63	4.74	1,942.79	9,201.63
霧峰區	Wufeng	2,257.37	12,738.88	5.64	2,257.37	12,738.88
太平區	Taiping	12.90	76.00	5.89	12.90	76.00
大里區	Dali	455.84	2,732.12	5.99	455.84	2,732.12
和平區	Heping	—	—	—	—	—

資料來源：行政院農委會農糧署中區分署台中辦事處。

附註：105 年資料為初步統計數。

Table 3 Area of Paddy Field and Rice Production in Taichung
(Cont.2)

Unit : Ha. ; m.t. ; m.t/Ha.

Rice						
	蓬來 Japonica Rice			在來 India Rice		
平均產量	收穫面積	產量	平均產量	收穫面積	產量	平均產量
Average			Average			Average
Production	Harvested Area	Production	Production	Harvested Area	Production	Production
6.61	0.82	5.42	6.61	—	—	—
5.45	3,545.04	19,346.46	5.46	54.30	286.41	5.27
4.61	2,775.65	12,784.01	4.61	10.00	45.28	4.53
4.83	156.74	757.03	4.83	—	—	—
4.29	835.75	3,585.65	4.29	—	—	—
5.42	1,576.43	8,557.94	5.43	—	—	—
6.41	891.73	5,721.04	6.42	—	—	—
5.57	575.21	3,208.20	5.58	—	—	—
5.79	969.72	5,611.20	5.79	—	—	—
—	—	—	—	—	—	—
5.37	0.89	4.78	5.37	—	—	—
5.89	2,499.74	14,728.42	5.89	—	—	—
4.11	2,568.58	10,562.09	4.11	—	—	—
5.51	1,942.30	10,711.56	5.51	—	—	—
5.24	1,018.17	5,338.00	5.24	—	—	—
4.74	1,942.79	9,201.63	4.74	—	—	—
5.64	2,257.37	12,738.88	5.64	—	—	—
5.89	12.90	76.00	5.89	—	—	—
5.99	428.84	2,568.68	5.99	—	—	—
—	—	—	—	—	—	—

Source : Taichung Offices, Central Regional Office, Agriculture and Food Agency, Council of Agriculture, Executive Yuan.

Note : The figures of 2016 are preliminary.

表 3 臺中市稻米收穫面積及生產量 (續 3 完)

單位：公頃、公噸、公噸/公頃

年及地區別 Year & District		水稻				
		長秈 India Rice (Long)			圓糯 Glutinous Rice of Japonica	
		收穫面積 Harvested Area	產量 Production	平均產量 Average Production	收穫面積 Harvested Area	產量 Production
東勢區	Dongshi	—	—	—	—	—
大甲區	Dajia	69.50	361.65	5.20	63.96	344.43
清水區	Qingshui	10.00	45.28	4.53	9.00	43.48
沙鹿區	Shalu	—	—	—	—	—
梧棲區	Wuqi	—	—	—	—	—
后里區	Houli	—	—	—	50.00	258.53
神岡區	Shengang	—	—	—	29.43	185.93
潭子區	Tanzi	6.00	31.70	5.28	6.00	32.10
大雅區	Daya	—	—	—	4.00	23.16
新社區	Xinshe	—	—	—	—	—
石岡區	Shigang	—	—	—	—	—
外埔區	Waipu	—	—	—	148.50	868.13
大安區	Da'an	36.00	141.84	3.94	4.00	15.88
烏日區	Wuri	1.40	7.71	—	—	—
大肚區	Dadu	—	—	—	—	—
龍井區	Longjing	—	—	—	—	—
霧峰區	Wufeng	—	—	—	—	—
太平區	Taiping	—	—	—	—	—
大里區	Dali	—	—	—	27.00	163.44
和平區	Heping	—	—	—	—	—

資料來源：行政院農委會農糧署中區分署台中辦事處。

附註：105 年資料為初步統計數。

Table 3 Area of Paddy Field and Rice Production in Taichung
(Cont. 3 End)

Unit : Ha. ; m.t. ; m.t./Ha.

Rice				陸稻		
Type	長糯	Glutinous Rice	of India Type	Upland Rice		
平均產量	收穫面積	產量	平均產量	收穫面積	產量	平均產量
Average Production	Harvested Area	Production	Average Production	Harvested Area	Production	Average Production
—	—	—	—	—	—	--
5.39	—	—	—	—	—	--
4.83	—	—	—	—	—	--
—	—	—	—	—	—	--
—	—	—	—	—	—	--
5.17	—	—	—	—	—	--
6.32	—	—	—	—	—	--
5.35	—	—	—	—	—	--
5.79	—	—	—	—	—	--
—	—	—	—	—	—	--
—	—	—	—	—	—	--
5.85	—	—	—	—	—	--
3.97	—	—	—	—	—	--
—	—	—	—	—	—	--
—	—	—	—	—	—	--
—	—	—	—	—	—	--
—	—	—	—	—	—	--
—	—	—	—	—	—	--
6.05	—	—	—	—	—	--
—	—	—	—	—	—	--

Source : Taichung Offices, Central Regional Office, Agriculture and Food Agency, Council of Agriculture, Executive Yuan.

Note : The figures of 2016 are preliminary.

表 4 臺中市農產品收穫面積及生產量

(1)普通作物生產

單位：公頃、公噸

年及地區別 Year & District		合計 Total		甘藷 Sweet Potatoes	
		收穫面積 Harvested Area	產量 Production	收穫面積 Harvested Area	產量 Production
		民國 95 年	2006	1,578.45	29,608.06
民國 96 年	2007	1,505.71	30,445.18	1,009.11	28,375.09
民國 97 年	2008	1,580.09	27,940.02	1,059.84	25,880.55
民國 98 年	2009	1,655.68	25,114.40	1,083.00	22,723.39
民國 99 年	2010	1,491.30	22,461.36	973.85	20,332.71
民國 100 年	2011	1,504.34	19,676.65	864.75	17,322.58
民國 101 年	2012	1,648.62	22,241.00	1,032.56	19,845.00
民國 102 年	2013	1,621.95	21,602.40	970.22	19,117.69
民國 103 年	2014	1,577.42	21,164.47	859.12	18,414.59
民國 104 年	2015	1,729.59	20,358.14	822.79	16,427.92
民國 105 年[Ⓔ]	2016	1,752.67	19,728.66	836.85	16,693.04
中 區	Central	—	—	—	—
東 區	East	—	—	—	—
南 區	South	—	—	—	—
西 區	West	—	—	—	—
北 區	North	—	—	—	—
西 屯 區	Xitun	53.64	784.14	38.06	724.13
南 屯 區	Nantun	23.15	333.44	14.90	290.04
北 屯 區	Beitun	—	—	—	—
豐 原 區	Fengyuan	21.25	131.55	—	—

資料來源：行政院農委會農糧署。

附 註：105 年資料為初步統計數。

Table 4 Area and Production of Crop Products in Taichung

(1) Common Crops

Unit : Ha. ; m.t.

小麥		食用玉蜀黍		硬質玉米	
Wheat		Food Corns		Hard Corns	
收穫 面積	產量	收穫 面積	產量	收穫 面積	產量
Harvested Area	Production	Harvested Area	Production	Harvested Area	Production
54.40	244.80	221.82	1,356.88
55.43	266.06	192.88	1,222.62
56.17	272.44	203.57	1,200.65
69.76	338.34	236.64	1,446.39
75.93	280.95	207.97	1,242.85
60.95	237.42	172.61	1,057.31	1.00	5.29
64.25	232.59	224.50	1,359.89	0.50	2.64
73.25	208.76	227.24	1,387.85	1.10	5.06
91.74	318.75	227.85	1,420.61	—	—
147.30	446.41	206.78	1,256.38	0.70	3.14
153.50	350.14	241.26	1,443.41	1.50	6.90
—	—	—	—	—	—
—	—	—	—	—	—
—	—	—	—	—	—
—	—	—	—	—	—
—	—	—	—	—	—
2.04	5.30	5.90	37.35	—	—
—	—	6.85	39.95	—	—
—	—	—	—	—	—
—	—	21.25	131.55	—	—

Source : Agriculture and Food Agency, Council of Agriculture, Executive Yuan.

Note : The figures of 2016 are preliminary.

表 4 臺中市農產品收穫面積及生產量 (續 1)

(1) 普通作物生產

單位：公頃、公噸

年及地區別 Year & District		蜀黍 (高粱)		大豆		落花生	
		Sorghum		Soybeans		Peanuts	
		收穫 面積	產量	收穫 面積	產量	收穫 面積	產量
		Harvested Area	Production	Harvested Area	Production	Harvested Area	Production
民國 95 年	2006	—	—	—	—	307.88	630.74
民國 96 年	2007	1.40	6.81	2.30	4.52	239.26	556.60
民國 97 年	2008	1.05	4.02	7.05	14.96	240.96	525.68
民國 98 年	2009	1.40	5.64	2.40	5.76	237.76	503.85
民國 99 年	2010	0.55	2.22	1.00	2.00	43.13	86.07
民國 100 年	2011	0.45	2.68	—	—	307.13	731.68
民國 101 年	2012	0.80	2.97	0.10	0.17	281.25	694.21
民國 102 年	2013	0.20	0.60	2.00	5.20	296.62	754.55
民國 103 年	2014	0.45	1.39	4.29	10.30	341.86	906.42
民國 104 年	2015	0.62	1.68	99.25	252.08	372.16	955.84
民國 105 年[Ⓔ]	2016	0.53	1.48	109.99	211.50	360.09	931.64
中 區	Central	—	—	—	—	—	—
東 區	East	—	—	—	—	—	—
南 區	South	—	—	—	—	—	—
西 區	West	—	—	—	—	—	—
北 區	North	—	—	—	—	—	—
西 屯 區	Xitun	—	—	—	—	6.62	14.94
南 屯 區	Nantun	—	—	—	—	1.40	3.45
北 屯 區	Beitun	—	—	—	—	—	—
豐 原 區	Fengyuan	—	—	—	—	—	—

資料來源：行政院農委會農糧署。

附 註：105 年資料為初步統計數。

Table 4 Area and Production of Crop Products in Taichung(Cont.1)
(1) Common Crops

Unit : Ha. ; m.t.

紅豆 Adzuki Beans		其他雜糧 Other Coarse Grain	
收穫 面積 Harvested Area	產量 Production	收穫 面積 Harvested Area	產量 Production
—	—	7.73	18.01
—	—	5.33	20.29
—	—	11.45	45.75
—	—	24.72	96.67
—	—	188.87	516.78
—	—	97.45	319.69
2.71	3.77	41.95	99.78
2.70	3.56	48.62	119.15
—	—	52.11	92.41
3.05	3.81	44.02	97.55
3.70	4.74	45.25	85.82
—	—	—	—
—	—	—	—
—	—	—	—
—	—	—	—
—	—	—	—
—	—	1.02	2.42
—	—	—	—
—	—	—	—
—	—	—	—

Source : Agriculture and Food Agency, Council of Agriculture, Executive Yuan.

Note : The figures of 2016 are preliminary.

表 4 臺中市農產品收穫面積及生產量 (續 2)

(2)特用作物生產

單位：公頃、公噸

年及地區別 Year & District		合計		茶葉	
		Total		Tea	
		收穫面積	產量	收穫面積	產量
		Harvested Area	Production	Harvested Area	Production
民國 95 年	2006	275.49	733.83	52.88	47.57
民國 96 年	2007	262.16	790.51	52.56	39.42
民國 97 年	2008	304.16	849.33	56.78	41.95
民國 98 年	2009	237.77	1,036.77	52.56	41.00
民國 99 年	2010	643.88	1,263.78	428.66	332.68
民國 100 年	2011	636.19	1,103.52	434.26	345.71
民國 101 年	2012	617.58	1,103.37	409.05	306.75
民國 102 年	2013	677.91	959.88	411.15	312.43
民國 103 年	2014	629.17	954.88	424.85	339.86
民國 104 年	2015	794.53	1,431.34	418.63	272.14
民國 105 年[◎]	2016	819.08	1,449.90	451.73	257.52
中 區	Central	—	—	—	—
東 區	East	—	—	—	—
南 區	South	—	—	—	—
西 區	West	—	—	—	—
北 區	North	—	—	—	—
西 屯 區	Xitun	14.60	27.76	—	—
南 屯 區	Nantun	3.04	2.20	—	—
北 屯 區	Beitun	—	—	—	—
豐 原 區	Fengyuan	5.33	19.72	—	—

資料來源：行政院農委會農糧署。

附 註：105 年資料為初步統計數。

Table 4 Area and Production of Crop Products in Taichung (Cont.2)
(2) Special Crops

Unit : Hectare ; m.t.

菸草 Tobacco		芝麻(胡麻) Sesame	
收穫面積 Harvested Area	產量 Production	收穫面積 Harvested Area	產量 Production
17.00	43.00	61.17	35.11
14.00	34.00	34.55	17.87
14.00	34.00	76.11	37.54
14.00	38.00	31.76	19.00
14.00	34.00	86.33	51.73
14.00	34.46	75.08	46.85
14.00	34.00	58.40	38.20
13.00	33.35	111.05	70.54
13.01	32.42	129.73	80.99
12.65	31.61	143.92	69.14
12.45	31.08	126.33	69.22
—	—	—	—
—	—	—	—
—	—	—	—
—	—	—	—
—	—	—	—
—	—	7.10	4.51
—	—	2.30	1.16
—	—	—	—
—	—	—	—

Source : Agriculture and Food Agency, Council of Agriculture, Executive Yuan.

Note : The figures of 2016 are preliminary.

表 4 臺中市農產品收穫面積及生產量 (續 3)

(2)特用作物生產

單位：公頃、公噸

年及地區別 Year & District		山藥		食用甘蔗	
		Chinese yam		Sugar-cane (fresh)	
		收穫面積	產量	收穫面積	產量
		Harvested Area	Production	Harvested Area	Production
民國 95 年	2006	1.78	20.07	7.21	336.98
民國 96 年	2007	0.90	10.32	8.19	396.48
民國 97 年	2008	1.87	26.11	8.86	367.43
民國 98 年	2009	2.47	49.91	10.00	485.58
民國 99 年	2010	2.13	41.90	9.41	494.86
民國 100 年	2011	0.63	10.09	7.95	380.36
民國 101 年	2012	0.48	7.16	7.76	375.13
民國 102 年	2013	1.13	15.65	5.79	225.48
民國 103 年	2014	1.25	20.36	7.62	296.91
民國 104 年	2014	1.67	26.73	4.07	155.23
民國 105 年[◎]	2015	2.87	40.98	4.36	164.14
中 區	Central	—	—	—	—
東 區	East	—	—	—	—
南 區	South	—	—	—	—
西 區	West	—	—	—	—
北 區	North	—	—	—	—
西 屯 區	Xitun	—	—	—	—
南 屯 區	Nantun	—	—	—	—
北 屯 區	Beitun	—	—	—	—
豐 原 區	Fengyuan	—	—	—	—

資料來源：行政院農委會農糧署。

附 註：105 年資料為初步統計數。

Table 4 Area and Production of Crop Products in Taichung (Cont.3)
(2) Special Crops

Unit : Hectare ; m.t.

製糖甘蔗		其他特用作物	
Sugar-cane (Refined)		Other Special Crops	
收穫面積	產量	收穫面積	產量
Harvested Area	Production	Harvested Area	Production
—	—	135.45	251.10
—	—	151.96	292.43
—	—	146.54	342.30
—	—	126.98	403.29
—	—	103.35	308.61
—	—	104.27	286.06
—	—	127.89	342.13
—	—	135.45	302.42
—	—	52.71	184.35
—	—	213.59	876.50
—	—	221.34	886.96
—	—	—	—
—	—	—	—
—	—	—	—
—	—	—	—
—	—	—	—
—	—	7.50	23.25
—	—	0.74	1.04
—	—	—	—
—	—	5.33	19.72

Source : Agriculture & Food Agency, Council of Agriculture, Executive Yuan.

Note : The figures of 2016 are preliminary.

表 4 臺中市農產品收穫面積及生產量 (續 4)

(3) 蔬菜生產

單位：公頃、公噸

年及地區別 Year & District		合計		蘿蔔	
		Total		Radishes	
		收穫面積	產量	收穫面積	產量
		Harvested Area	Production	Harvested Area	Production
民國 95 年	2006	5,226.87	126,589.75	97.66	1,900.89
民國 96 年	2007	5,506.34	138,006.92	129.98	3,037.03
民國 97 年	2008	4,844.74	103,941.83	72.56	1,714.22
民國 98 年	2009	5,047.97	109,025.37	116.49	2,854.38
民國 99 年	2010	4,493.73	97,406.44	142.15	3,109.75
民國 100 年	2011	4,840.69	113,593.93	81.79	1,746.22
民國 101 年	2012	4,697.54	101,529.43	112.67	2,434.38
民國 102 年	2013	5,023.54	103,499.70	107.56	2,340.60
民國 103 年	2014	4,794.69	113,061.72	65.17	2,349.77
民國 104 年	2015	4,986.35	110,906.75	74.10	2,374.18
民國 105 年[㊟]	2016	5,255.39	106,443.67	73.27	2,106.21
中 區	Central	—	—	—	—
東 區	East	—	—	—	—
南 區	South	—	—	—	—
西 區	West	—	—	—	—
北 區	North	0.10	1.45	—	—
西 屯 區	Xitun	26.50	484.51	2.30	76.56
南 屯 區	Nantun	35.51	640.83	—	—
北 屯 區	Beitun	375.27	4,473.93	2.20	74.16
豐 原 區	Fengyuan	134.49	1,992.55	—	—

資料來源：行政院農委會農糧署。

附 註：105 年資料為初步統計數。

Table 4 Area and Production of Crop Products in Taichung (Cont.4)

(3) Vegetables

Unit : Hectare ; m.t.

芋		馬鈴薯		蔥	
Taros		Potatoes		Scallion	
收穫面積	產量	收穫面積	產量	收穫面積	產量
Harvested Area	Production	Harvested Area	Production	Harvested Area	Production
539.89	8,289.71	476.04	10,985.65	89.09	1,550.56
553.51	7,475.92	547.82	12,254.36	126.88	1,981.23
570.79	6,430.59	692.17	15,451.17	144.49	2,287.99
666.59	7,105.10	540.04	12,310.16	177.67	3,106.80
619.52	12,133.01	584.10	14,450.38	188.05	3,196.14
614.21	12,584.58	550.97	13,614.39	196.24	3,408.99
635.11	11,396.71	414.11	9,058.61	192.98	3,747.27
760.76	12,944.66	491.88	10,635.84	185.08	3,386.47
731.39	14,929.08	521.72	11,890.09	145.49	2,963.89
774.85	13,672.79	474.34	13,185.98	121.08	2,440.28
832.90	13,528.77	593.32	14,843.63	123.82	2,403.99
—	—	—	—	—	—
—	—	—	—	—	—
—	—	—	—	—	—
—	—	—	—	—	—
0.04	0.76	—	—	—	—
0.35	6.37	0.23	4.08	—	—
0.30	5.79	—	—	1.76	30.38
—	—	25.92	572.94	—	—
32.02	464.29	41.42	952.66	2.90	66.70

Source : Agriculture and Food Agency, Council of Agriculture, Executive Yuan.

Note : The figures of 2016 are preliminary.

表 4 臺中市農產品收穫面積及生產量 (續 5)

(3) 蔬菜生產

單位：公頃、公噸

年及地區別 Year & District		竹筍		甘藍	
		Bamboo Shoot		Cabbage	
		收穫 面積 Harvested Area	產量 Production	收穫 面積 Harvested Area	產量 Production
民國 95 年	2006	998.54	12,510.41	1,294.67	60,003.54
民國 96 年	2007	995.07	12,026.93	1,315.16	68,107.47
民國 97 年	2008	1,004.04	10,241.17	827.11	41,856.29
民國 98 年	2009	997.50	8,939.38	836.30	43,296.63
民國 99 年	2010	987.74	10,037.60	477.28	24,809.79
民國 100 年	2011	985.08	9,631.75	733.42	39,710.19
民國 101 年	2012	984.15	10,456.68	564.54	32,735.08
民國 102 年	2013	967.84	9,380.24	643.18	32,290.99
民國 103 年	2014	932.98	11,562.43	573.26	31,805.73
民國 104 年	2015	1,065.22	10,874.10	595.60	33,356.92
民國 105 年[㊟]	2016	1,128.77	10,924.54	537.79	28,773.93
中 區	Central	—	—	—	—
東 區	East	—	—	—	—
南 區	South	—	—	—	—
西 區	West	—	—	—	—
北 區	North	—	—	—	—
西 屯 區	Xitun	0.42	3.89	0.50	21.25
南 屯 區	Nantun	1.55	12.87	2.48	101.68
北 屯 區	Beitun	315.94	3,317.37	0.75	35.03
豐 原 區	Fengyuan	37.80	245.70	—	—

資料來源：行政院農委會農糧署。

附 註：105 年資料為初步統計數。

Table 4 Area and Production of Crop Products in Taichung (Cont.5)
(3) Vegetables

Unit : Hectare ; m.t.

瓠菜		冬瓜		苦瓜	
Water Convolvulus		White Gourds		Bitter Gourds	
收穫 面積 Harvested Area	產量 Production	收穫 面積 Harvested Area	產量 Production	收穫 面積 Harvested Area	產量 Production
75.40	1,293.85	14.67	202.11	112.05	1,848.58
71.88	1,242.47	22.14	349.43	138.50	2,277.97
81.99	1,429.55	24.68	367.76	120.03	1,930.32
97.96	1,540.05	111.58	1,377.75	167.24	2,901.65
112.84	1,700.55	103.81	1,397.60	118.63	2,257.99
123.91	1,999.71	123.84	1,788.09	—	—
128.53	1,928.58	97.58	1,826.85	147.78	2,575.11
129.36	1,996.45	113.38	2,900.13	185.75	3,139.09
132.28	2,091.19	114.63	3,080.82	161.18	2,951.95
124.20	1,935.05	107.18	2,614.56	167.44	2,897.84
139.66	2,079.50	151.64	3,370.21	137.47	2,223.60
—	—	—	—	—	—
—	—	—	—	—	—
—	—	—	—	—	—
—	—	—	—	—	—
—	—	—	—	—	—
1.05	12.96	—	—	—	—
2.10	28.99	—	—	—	—
14.70	228.85	—	—	—	—
—	—	—	—	—	—

Source : Agriculture and Food Agency, Council of Agriculture, Executive Yuan.

Note : The figures of 2016 are preliminary.

表 4 臺中市農產品收穫面積及生產量 (續 6)

(3) 蔬菜生產

單位：公頃、公噸

年及地區別 Year & District		番茄 Tomatoes		西瓜 Watermelons	
		收穫 面積 Harvested Area	產量 Production	收穫 面積 Harvested Area	產量 Production
		民國 95 年	2006	61.83	1,015.53
民國 96 年	2007	35.44	586.64	712.99	16,222.67
民國 97 年	2008	47.40	902.65	490.80	9,828.91
民國 98 年	2009	57.83	1,136.87	426.27	11,101.65
民國 99 年	2010	61.03	1,169.63	538.26	14,726.79
民國 100 年	2011	Ⓔ85.62	Ⓔ1,746.37	497.59	14,077.80
民國 101 年	2012	100.73	1,839.58	542.23	13,440.94
民國 102 年	2013	125.74	2,376.67	400.54	9,131.26
民國 103 年	2014	124.04	2,557.27	424.20	14,394.41
民國 104 年	2015	106.84	2,229.88	429.29	11,937.74
民國 105 年Ⓔ	2016	97.00	1,957.13	438.22	11,301.29
中 區	Central	—	—	—	—
東 區	East	—	—	—	—
南 區	South	—	—	—	—
西 區	West	—	—	—	—
北 區	North	—	—	—	—
西 屯 區	Xitun	12.10	229.82	—	—
南 屯 區	Nantun	8.25	136.23	—	—
北 屯 區	Beitun	2.30	35.63	—	—
豐 原 區	Fengyuan	2.31	32.70	—	—

資料來源：行政院農委會農糧署。

附 註：105 年資料為初步統計數。

Table 4 Area and Production of Crop Products in Taichung (Cont.6)

(3) Vegetables

Unit : Hectare ; m.t.

花椰菜 Cauliflower		蘆筍 Asparagus		其他 Others		太空包香菇 Bag of Cultured Shiitake
收穫 面積 Harvested Area	產量 Production	收穫 面積 Harvested Area	產量 Production	收穫 面積 Harvested Area	產量 Production	產量 Production
7.10	105.85	2.54	17.31	781.49	10,546.63	1,610.78
6.27	112.07	3.00	19.00	847.70	12,313.74	1,304.82
5.05	95.78	2.00	10.00	761.63	11,395.44	1,366.35
9.01	162.95	2.67	15.12	840.82	13,176.88	1,245.58
5.16	84.43	3.64	22.86	551.52	8,309.92	1,962.47
6.35	104.98	4.54	28.90	922.75	14,898.33	2,062.20
3.20	49.67	5.03	33.89	768.90	10,006.08	2,566.40
4.44	73.24	5.91	37.63	902.12	12,866.44	2,199.28
5.07	88.42	3.35	21.30	859.93	12,375.37	2,097.60
8.55	147.69	17.41	115.81	920.25	13,123.93	2,220.20
7.98	118.95	11.74	68.83	978.08	12,743.12	2,550.44
—	—	—	—	—	—	—
—	—	—	—	—	—	—
—	—	—	—	—	—	—
—	—	—	—	—	—	—
—	—	—	—	0.06	0.69	—
—	—	0.20	1.20	9.35	128.39	—
0.30	6.27	—	—	18.77	318.64	—
1.20	19.27	—	—	12.26	190.69	—
—	—	0.16	0.84	17.88	229.66	—

Source : Agriculture and Food Agency, Council of Agriculture, Executive Yuan.

Note : The figures of 2016 are preliminary.

表 4 臺中市農產品收穫面積及生產量 (續 7)

(4) 果品生產

單位：公頃、公噸

年及地區別 Year & District		合計 Total		香蕉 Bananas	
		收穫面積	產量	收穫面積	產量
		Harvested Area	Production	Harvested Area	Production
民國 95 年	2006	20,734.51	275,570.48	613.01	6,250.36
民國 96 年	2007	20,362.79	291,125.04	614.93	7,091.92
民國 97 年	2008	20,382.95	280,045.17	608.39	6,165.99
民國 98 年	2009	20,369.67	291,142.10	606.69	5,834.14
民國 99 年	2010	19,883.77	328,396.82	635.37	7,211.66
民國 100 年	2011	19,786.48	354,235.58	625.30	8,235.06
民國 101 年	2012	19,199.62	316,483.42	614.35	6,556.51
民國 102 年	2013	19,240.01	268,921.24	594.01	5,994.04
民國 103 年	2014	19,111.95	304,814.15	591.46	7,052.35
民國 104 年	2015	19,035.17	276,380.53	577.02	6,051.18
民國 105 年[Ⓔ]	2016	19,529.98	248,184.49	597.90	7,594.27
中 區	Central	—	—	—	—
東 區	East	0.30	2.16	—	—
南 區	South	—	—	—	—
西 區	West	—	—	—	—
北 區	North	0.20	2.40	0.10	1.50
西 屯 區	Xitun	17.94	181.71	1.65	19.80
南 屯 區	Nantun	48.30	515.09	3.05	40.57
北 屯 區	Beitun	466.10	6,258.33	15.00	202.50
豐 原 區	Fengyuan	423.31	7,254.94	3.16	45.50

資料來源：行政院農委會農糧署。

附 註：105 年資料為初步統計數。

Table 4 Area and Production of Crop Products in Taichung (Cont.7)

(4) Fruits

Unit : Hectare ; m.t.

椪柑		桶柑	
Ponkans		Tankans	
收穫面積	產量	收穫面積	產量
Harvested Area	Production	Harvested Area	Production
1,615.89	31,594.65	681.05	13,463.20
1,560.89	27,126.76	663.92	11,134.89
1,515.85	27,925.47	656.63	11,296.71
1,510.20	26,283.30	647.11	10,431.85
1,427.40	31,252.93	403.72	8,342.93
1,429.30	32,985.16	409.92	8,815.94
1,463.21	30,843.73	413.12	8,729.52
1,455.80	28,412.62	453.69	9,362.70
1,449.69	32,968.09	464.35	10,600.49
1,447.04	28,802.89	487.55	9,698.71
1,434.72	26,178.80	534.94	9,125.81
—	—	—	—
—	—	—	—
—	—	—	—
—	—	—	—
—	—	—	—
—	—	—	—
—	—	—	—
192.50	3,580.50	9.50	165.30
184.06	3,681.20	14.48	231.68

Source : Agriculture and Food Agency, Council of Agriculture, Executive Yuan.

Note : The figures of 2016 are preliminary.

表 4 臺中市農產品收穫面積及生產量 (續 8)

(4) 果品生產

單位：公頃、公噸

年及地區別 Year & District		龍眼 Longans		桃 Peaches	
		收穫面積	產量	收穫面積	產量
		Harvested Area	Production	Harvested Area	Production
民國 95 年	2006	2,105.61	20,233.37	1,376.09	17,387.38
民國 96 年	2007	2,104.81	21,105.09	1,322.97	18,040.30
民國 97 年	2008	2,104.98	22,348.56	1,301.28	17,011.37
民國 98 年	2009	2,105.44	18,429.35	1,287.68	17,700.60
民國 99 年	2010	2,152.72	22,528.24	1,242.23	18,589.33
民國 100 年	2011	2,153.39	27,095.56	1,238.31	19,218.35
民國 101 年	2012	2,149.74	21,905.74	1,240.12	18,998.06
民國 102 年	2013	2,169.16	17,269.44	1,284.47	17,811.19
民國 103 年	2014	2,192.40	19,929.50	1,281.76	19,265.98
民國 104 年	2015	2,194.18	17,551.67	1,280.41	17,390.74
民國 105 年[Ⓔ]	2016	2,206.40	18,105.98	1,244.47	14,348.77
中 區	Central	—	—	—	—
東 區	East	—	—	—	—
南 區	South	—	—	—	—
西 區	West	—	—	—	—
北 區	North	0.10	0.90	—	—
西 屯 區	Xitun	1.20	10.21	0.35	3.48
南 屯 區	Nantun	3.35	26.24	—	—
北 屯 區	Beitun	32.95	286.65	2.75	31.35
豐 原 區	Fengyuan	8.58	63.49	21.50	245.10

資料來源：行政院農委會農糧署。

附 註：105 年資料為初步統計數。

Table 4 Area and Production of Crop Products in Taichung (Cont.8)

(4) Fruits

Unit : Hectare ; m.t.

柿 Persimmons		葡萄 Grapes	
收穫面積 Harvested Area	產量 Production	收穫面積 Harvested Area	產量 Production
1,468.50	11,522.79	822.10	27,155.34
1,547.78	16,852.28	743.53	22,349.98
1,754.04	16,928.43	696.13	18,862.44
1,858.47	19,478.79	697.15	25,954.18
2,867.64	40,295.22	701.32	27,078.99
2,891.01	64,676.63	679.32	27,699.10
2,999.33	59,136.26	661.72	23,548.67
3,148.37	43,597.48	558.34	20,577.30
3,213.89	49,825.38	548.98	19,783.33
3,232.04	43,343.96	543.30	18,879.10
3,516.51	37,819.93	556.28	19,058.19
—	—	—	—
—	—	—	—
—	—	—	—
—	—	—	—
—	—	—	—
—	—	—	—
0.12	2.16	—	—
1.20	19.20	—	—
65.87	1,161.97	13.15	497.07

Source : Agriculture and Food Agency, Council of Agriculture, Executive Yuan.

Note : The figures of 2016 are preliminary.

表 4 臺中市農產品收穫面積及生產量 (續 9)

(4) 果品生產

單位：公頃、公噸

年及地區別 Year & District		枇杷 Loquat		荔枝 Lichees	
		收穫面積	產量	收穫面積	產量
		Harvested Area	Production	Harvested Area	Production
民國 95 年	2006	588.54	4,628.09	2,019.46	15,684.30
民國 96 年	2007	593.09	4,798.82	2,001.57	17,753.26
民國 97 年	2008	650.09	5,405.04	2,014.65	20,734.80
民國 98 年	2009	663.13	5,795.04	1,996.05	18,174.33
民國 99 年	2010	727.69	6,525.14	1,993.66	16,791.10
民國 100 年	2011	729.54	5,141.97	1,999.21	18,302.88
民國 101 年	2012	754.89	4,659.48	1,975.72	13,304.22
民國 102 年	2013	768.07	4,917.53	1,953.31	16,012.55
民國 103 年	2014	765.31	5,151.64	1,905.76	17,729.10
民國 104 年	2015	763.24	5,179.28	1,879.37	16,783.05
民國 105 年[㊟]	2016	802.83	4,361.84	1,905.99	10,674.61
中 區	Central	—	—	—	—
東 區	East	—	—	—	—
南 區	South	—	—	—	—
西 區	West	—	—	—	—
北 區	North	—	—	—	—
西 屯 區	Xitun	0.20	1.09	4.55	31.40
南 屯 區	Nantun	—	—	0.35	2.38
北 屯 區	Beitun	8.30	39.44	118.79	831.53
豐 原 區	Fengyuan	0.50	2.80	19.04	131.38

資料來源：行政院農委會農糧署。

附 註：105 年資料為初步統計數。

Table 4 Area and Production of Crop Products in Taichung (Cont.9)
(4) Fruits

Unit : Hectare ; m.t.

梨		鳳梨		其他	
Pears		Pineapples		Others	
收穫面積	產量	收穫面積	產量	收穫面積	產量
Harvested Area	Production	Harvested Area	Production	Harvested Area	Production
5,400.89	91,761.85	136.56	5,849.38	3,906.81	30,039.78
5,336.36	109,600.98	127.00	4,774.00	3,745.94	30,496.78
5,321.06	99,513.40	130.00	5,679.00	3,629.85	28,173.96
5,326.47	109,013.19	138.08	5,962.40	3,533.20	28,084.93
4,419.56	115,713.45	110.53	4,730.58	3,201.93	29,337.27
4,378.28	107,374.02	130.87	6,234.33	3,122.03	28,456.61
3,788.44	95,747.94	110.65	5,199.70	3,028.33	27,853.59
3,742.59	72,638.61	104.52	4,982.31	3,007.68	27,345.49
3,649.17	88,854.70	109.43	5,505.49	2,939.75	28,148.12
3,593.27	82,132.55	116.10	5,146.76	2,921.65	25,420.64
3,549.83	71,704.65	115.69	4,659.53	3,064.42	24,552.11
—	—	—	—	—	—
—	—	—	—	0.30	2.16
—	—	—	—	—	—
—	—	—	—	—	—
0.15	2.61	—	—	9.84	113.13
—	—	1.70	82.88	39.73	360.87
3.99	70.24	—	—	81.12	1,031.63
5.74	120.54	—	—	87.23	1,074.21

Source : Agriculture and Food Agency, Council of Agriculture, Executive Yuan.

Note : The figures of 2016 are preliminary.

表 4 臺中市農產品收穫面積及生產量 (續 10)

(1) 普通作物生產

單位：公頃、公噸

年及地區別 Year & District		合計		甘藷	
		Total		Sweet Potatoes	
		收穫面積	產量	收穫面積	產量
		Harvested Area	Production	Harvested Area	Production
東勢區	Dongshi	2.97	17.35	0.07	1.19
大甲區	Dajia	45.90	259.38	10.44	182.90
清水區	Qingshui	373.52	4,435.90	239.84	4,082.26
沙鹿區	Shalu	418.51	7,870.44	325.15	7,617.84
梧棲區	Wuqi	2.71	5.57	—	—
后里區	Houli	24.70	137.25	2.12	38.30
神岡區	Shengang	36.23	365.15	10.14	213.43
潭子區	Tanzi	15.35	83.13	1.90	37.82
大雅區	Daya	213.12	1,487.62	53.68	1,042.97
新社區	Xinshe	2.46	14.80	0.14	2.40
石岡區	Shigang	0.10	1.23	—	—
外埔區	Waipu	85.61	399.71	13.00	202.85
大安區	Da'an	28.13	208.64	8.88	162.50
烏日區	Wuri	6.99	34.83	0.34	5.53
大肚區	Dadu	190.07	1,528.79	53.37	1,109.54
龍井區	Longjing	105.16	943.99	51.85	794.45
霧峰區	Wufeng	13.31	73.43	0.70	13.20
太平區	Taiping	15.95	116.18	5.25	69.37
大里區	Dali	73.64	495.05	7.02	102.32
和平區	Heping	0.20	1.08	—	—

資料來源：行政院農委會農糧署。

附註：105 年資料為初步統計數。

Table 4 Area and Production of Crop Products in Taichung (Cont.10)

(1) Common Crops

Unit : Ha. ; m.t.

小麥		食用玉蜀黍		硬質玉米	
Wheat		Food Corn		Hard Corns	
收穫面積	產量	收穫面積	產量	收穫面積	產量
Harvested Area	Production	Harvested Area	Production	Harvested Area	Production
—	—	2.90	16.16	—	—
2.07	6.62	3.56	18.96	—	—
—	—	7.18	35.60	—	—
—	—	1.71	8.34	—	—
—	—	—	—	—	—
5.00	7.50	16.18	87.61	—	—
2.30	5.75	19.11	132.23	1.50	6.90
—	—	5.75	29.49	—	—
80.84	169.76	31.10	182.57	—	—
—	—	2.17	12.17	—	—
—	—	0.10	1.23	—	—
61.00	154.82	4.42	27.24	—	—
0.25	0.38	1.16	6.70	—	—
—	—	5.48	27.32	—	—
—	—	22.87	155.74	—	—
—	—	1.13	6.00	—	—
—	—	8.01	54.02	—	—
—	—	10.00	45.37	—	—
—	—	64.23	386.75	—	—
—	—	0.20	1.08	—	—

Source : Agriculture and Food Agency, Council of Agriculture, Executive Yuan.

Note : The figures of 2016 are preliminary.

表 4 臺中市農產品收穫面積及生產量 (續 11)

(1)普通作物生產

單位：公頃、公噸

年及地區別 Year & District		蜀黍 (高粱)		大豆		落花生	
		Sorghum		Soybeans		Peanuts	
		收穫 面積 Harvested Area	產量 Production	收穫 面積 Harvested Area	產量 Production	收穫 面積 Harvested Area	產量 Production
東勢區	Dongshi	—	—	—	—	—	—
大甲區	Dajia	—	—	23.32	36.86	5.61	12.12
清水區	Qingshui	0.15	0.38	13.93	25.80	112.42	291.87
沙鹿區	Shalu	—	—	—	—	91.20	243.60
梧棲區	Wuqi	—	—	2.41	4.82	0.30	0.75
后里區	Houli	—	—	—	—	1.40	3.85
神岡區	Shengang	—	—	—	—	2.58	5.95
潭子區	Tanzi	—	—	—	—	0.20	0.45
大雅區	Daya	—	—	1.23	2.58	13.00	27.30
新社區	Xinshe	—	—	—	—	—	—
石岡區	Shigang	—	—	—	—	—	—
外埔區	Waipu	—	—	5.74	11.89	1.45	2.92
大安區	Da'an	—	—	15.90	34.78	1.94	4.29
烏日區	Wuri	—	—	—	—	1.17	1.98
大肚區	Dadu	0.38	1.10	40.94	81.88	72.45	180.42
龍井區	Longjing	—	—	6.42	12.71	44.86	129.48
霧峰區	Wufeng	—	—	0.10	0.18	0.60	1.11
太平區	Taiping	—	—	—	—	0.50	1.21
大里區	Dali	—	—	—	—	2.39	5.98
和平區	Heping	—	—	—	—	—	—

資料來源：行政院農委會農糧署。

附註：105 年資料為初步統計數。

Table 4 Area and Production of Crop Products in Taichung(Cont.11)

(1) Common Crops

Unit : Ha. ; m.t.

紅豆 Adzuki Beans		其他雜糧 Other Coarse Grain	
收穫 面積 Harvested Area	產量 Production	收穫 面積 Harvested Area	產量 Production
—	—	—	—
—	—	0.90	1.91
—	—	—	—
—	—	0.45	0.65
—	—	—	—
—	—	—	—
—	—	0.60	0.90
—	—	7.50	15.38
—	—	33.27	62.44
—	—	0.15	0.23
—	—	—	—
—	—	—	—
—	—	—	—
—	—	—	—
—	—	0.06	0.11
—	—	0.90	1.35
3.70	4.74	0.20	0.20
—	—	0.20	0.23
—	—	—	—
—	—	—	—

Source : Agriculture and Food Agency, Council of Agriculture, Executive Yuan.

Note : The figures of 2016 are preliminary.

表 4 臺中市農產品收穫面積及生產量 (續 12)

(2)特用作物生產

單位：公頃、公噸

年及地區別 Year & District		合計 Total		茶葉 Tea	
		收穫面積	產量	收穫面積	產量
		Harvested Area	Production	Harvested Area	Production
東勢區	Dongshi	19.23	22.08	—	—
大甲區	Dajia	2.44	9.00	—	—
清水區	Qingshui	18.69	28.63	—	—
沙鹿區	Shalu	46.52	411.97	—	—
梧棲區	Wuqi	0.05	0.41	—	—
后里區	Houli	23.05	131.00	—	—
神岡區	Shengang	7.07	18.99	—	—
潭子區	Tanzi	1.10	5.03	—	—
大雅區	Daya	20.60	196.20	—	—
新社區	Xinshe	18.14	18.85	—	—
石岡區	Shigang	1.00	1.84	—	—
外埔區	Waipu	7.29	16.40	—	—
大安區	Da'an	0.70	13.50	—	—
烏日區	Wuri	3.93	23.46	—	—
大肚區	Dadu	86.68	62.33	—	—
龍井區	Longjing	11.20	14.06	—	—
霧峰區	Wufeng	28.53	100.70	—	—
太平區	Taiping	10.68	14.79	0.50	0.32
大里區	Dali	8.79	24.78	—	—
和平區	Heping	480.42	286.22	451.23	257.20

資料來源：行政院農委會農糧署。

附註：105年資料為初步統計數。

Table 4 Area and Production of Crop Products in Taichung (Cont.12)
(2) Special Crops

Unit : Hectare ; m.t.

菸草 Tobacco		芝麻(胡麻) Sesame	
收穫面積 Harvested Area	產量 Production	收穫面積 Harvested Area	產量 Production
—	—	—	—
—	—	0.54	0.23
—	—	10.57	4.07
—	—	13.38	8.33
—	—	—	—
—	—	1.60	1.09
—	—	1.31	0.73
—	—	—	—
—	—	0.63	0.38
—	—	—	—
—	—	—	—
—	—	1.00	0.45
—	—	—	—
—	—	0.25	0.11
—	—	77.65	40.35
—	—	10.00	7.81
3.18	7.95	—	—
3.98	9.95	—	—
5.29	13.18	—	—
—	—	—	—

Source : Agriculture and Food Agency, Council of Agriculture, Executive Yuan.

Note : The figures of 2016 are preliminary.

表 4 臺中市農產品收穫面積及生產量 (續 13)

(2)特用作物生產

單位：公頃、公噸

年及地區別 Year & District		山藥		食用甘蔗	
		Chinese yam		Sugar-cane (fresh)	
		收穫面積	產量	收穫面積	56
		Harvested Area	Production	Harvested Area	Production
東勢區	Dongshi	—	—	—	—
大甲區	Dajia	0.35	5.18	—	—
清水區	Qingshui	0.29	4.06	0.15	4.95
沙鹿區	Shalu	0.60	6.12	1.74	59.16
梧棲區	Wuqi	—	—	—	—
后里區	Houli	0.40	6.28	—	—
神岡區	Shengang	—	—	—	—
潭子區	Tanzi	—	—	—	—
大雅區	Daya	—	—	1.49	52.90
新社區	Xinshe	—	—	—	—
石岡區	Shigang	—	—	—	—
外埔區	Waipu	0.15	2.40	0.02	0.70
大安區	Da'an	0.55	8.25	0.15	5.25
烏日區	Wuri	0.03	0.59	0.24	9.55
大肚區	Dadu	0.50	8.10	—	—
龍井區	Longjing	—	—	—	—
霧峰區	Wufeng	—	—	0.55	31.08
太平區	Taiping	—	—	—	—
大里區	Dali	—	—	0.02	0.56
和平區	Heping	—	—	—	—

資料來源：行政院農委會農糧署。

附註：105 年資料為初步統計數。

Table 4 Area and Production of Crop Products in Taichung (Cont.13)

(2) Special Crops

Unit : Hectare ; m.t.

製糖甘蔗		其他特用作物	
Sugar-cane (Refined)		Other Special Crops	
收穫面積	產量	收穫面積	產量
Harvested Area	Production	Harvested Area	Production
—	—	19.23	22.08
—	—	1.55	3.59
—	—	7.68	15.55
—	—	30.80	338.36
—	—	0.05	0.41
—	—	21.05	123.63
—	—	5.76	18.27
—	—	1.10	5.03
—	—	18.48	142.93
—	—	18.14	18.85
—	—	1.00	1.84
—	—	6.12	12.84
—	—	—	—
—	—	3.41	13.21
—	—	8.53	13.88
—	—	1.20	6.25
—	—	24.80	61.67
—	—	6.20	4.52
—	—	3.48	11.05
—	—	29.19	29.01

Source : Agriculture and Food Agency, Council of Agriculture, Executive Yuan.

Note : The figures of 2016 are preliminary.

表 4 臺中市農產品收穫面積及生產量 (續 14)

(3) 蔬菜生產

單位：公頃、公噸

年及地區別 Year & District		合計		蘿蔔	
		Total		Radishes	
		收穫面積	產量	收穫面積	產量
		Harvested Area	Production	Harvested Area	Production
東勢區	Dongshi	198.77	4,672.50	0.60	15.00
大甲區	Dajia	664.34	11,392.14	1.38	47.57
清水區	Qingshui	258.59	5,420.01	45.03	1,237.44
沙鹿區	Shalu	50.22	648.03	5.80	198.28
梧棲區	Wuqi	4.64	76.62	—	—
后里區	Houli	506.76	10,129.68	0.35	7.95
神岡區	Shengang	197.23	4,819.22	4.15	128.60
潭子區	Tanzi	474.90	7,336.52	—	—
大雅區	Daya	87.87	1,603.26	2.89	61.70
新社區	Xinshe	243.43	3,089.83	1.55	30.27
石岡區	Shigang	49.55	651.31	—	—
外埔區	Waipu	193.49	3,500.10	—	—
大安區	Da'an	218.83	3,831.43	1.65	57.75
烏日區	Wuri	46.44	743.12	2.09	72.94
大肚區	Dadu	179.39	4,288.31	0.76	24.53
龍井區	Longjing	64.50	1,724.80	0.31	8.53
霧峰區	Wufeng	77.34	1,007.23	0.50	17.05
太平區	Taiping	208.42	2,468.46	—	—
大里區	Dali	236.99	3,074.58	1.71	47.88
和平區	Heping	721.82	28,373.26	—	—

資料來源：行政院農委會農糧署。

附註：105 年資料為初步統計數。

Table 4 Area and Production of Crop Products in Taichung (Cont.14)
(3) Vegetables

Unit : Hectare ; m.t.

芋		馬鈴薯		蔥	
Taros		Potatoes		Scallion	
收穫面積	產量	收穫面積	產量	收穫面積	產量
Harvested Area	Production	Harvested Area	Production	Harvested Area	Production
0.36	6.84	0.81	25.52	—	—
411.05	6,165.75	—	—	71.91	1,394.29
34.67	606.73	—	—	16.77	245.59
1.20	22.32	—	—	—	—
0.96	14.86	—	—	—	—
78.03	1,482.57	217.38	4,675.45	—	—
8.90	173.55	143.70	3,879.90	—	—
0.60	10.80	146.11	4,236.69	—	—
0.50	10.00	13.85	399.45	0.25	4.75
0.16	3.00	—	—	0.06	1.02
0.10	1.75	—	—	0.08	1.14
91.64	1,733.10	2.10	60.94	4.45	91.97
153.93	2,462.88	—	—	23.08	527.27
0.75	13.13	1.80	36.00	0.38	5.11
5.58	117.18	—	—	2.18	35.77
0.16	3.04	—	—	—	—
2.10	39.27	—	—	—	—
1.80	33.30	—	—	—	—
6.70	134.00	—	—	—	—
1.00	17.50	—	—	—	—

Source : Agriculture and Food Agency, Council of Agriculture, Executive Yuan.

Note : The figures of 2016 are preliminary.

表 4 臺中市農產品收穫面積及生產量 (續 15)

(3) 蔬菜生產

單位：公頃、公噸

年及地區別 Year & District		竹筍		甘藍	
		Bamboo Shoot		Cabbage	
		收穫面積	產量	收穫面積	產量
		Harvested Area	Production	Area	Production
東勢區	Dongshi	2.64	21.38	8.37	334.80
大甲區	Dajia	—	—	7.98	343.39
清水區	Qingshui	2.23	18.29	10.34	417.96
沙鹿區	Shalu	31.44	254.66	—	—
梧棲區	Wuqi	—	—	—	—
后里區	Houli	8.41	70.64	26.10	1,094.86
神岡區	Shengang	1.65	14.52	0.87	36.50
潭子區	Tanzi	280.83	2,527.47	0.07	3.08
大雅區	Daya	1.75	15.40	5.32	208.91
新社區	Xinshe	18.28	155.38	8.78	386.32
石岡區	Shigang	5.30	42.40	—	—
外埔區	Waipu	1.63	13.91	5.20	222.00
大安區	Da'an	—	—	5.03	201.14
烏日區	Wuri	4.16	36.90	1.37	57.39
大肚區	Dadu	2.89	24.85	4.15	172.63
龍井區	Longjing	0.50	4.40	0.91	37.00
霧峰區	Wufeng	18.65	165.99	—	—
太平區	Taiping	192.05	2,258.89	—	—
大里區	Dali	9.95	79.60	1.00	44.90
和平區	Heping	190.70	1,640.02	452.30	25,055.10

資料來源：行政院農委會農糧署。

附註：105 年資料為初步統計數。

Table 4 Area and Production of Crop Products in Taichung (Cont.15)

(3) Vegetables

Unit : Hectare ; m.t.

瓠菜		冬瓜		苦瓜	
Water Convolvulus		White Gourds		Bitter Gourds	
收穫 面積 Harvested Area	產量 Production	收穫 面積 Harvested Area	產量 Production	收穫 面積 Harvested Area	產量 Production
—	—	68.00	1,700.00	4.83	70.87
0.04	0.42	61.49	1,305.54	10.94	173.79
0.50	5.13	3.25	42.43	0.33	5.02
—	—	—	—	—	—
—	—	—	—	—	—
—	—	11.00	187.00	68.76	1,171.60
—	—	1.50	27.00	—	—
—	—	—	—	—	—
—	—	—	—	0.05	0.80
0.06	0.86	—	—	29.20	455.82
—	—	0.10	1.91	7.36	108.68
—	—	1.00	25.00	10.50	145.21
0.10	1.40	5.22	80.30	3.34	54.02
12.16	183.09	0.08	1.03	0.06	0.84
0.01	0.16	—	—	—	—
—	—	—	—	—	—
11.52	191.52	—	—	—	—
2.52	34.24	—	—	—	—
94.90	1,391.88	—	—	—	—
—	—	—	—	2.10	36.96

Source : Agriculture and Food Agency, Council of Agriculture, Executive Yuan.

Note : The figures of 2016 are preliminary.

表 4 臺中市農產品收穫面積及生產量 (續 16)

(3) 蔬菜生產

單位：公頃、公噸

年及地區別 Year & District		番茄		西瓜	
		Tomatoes		Watermelons	
		收穫 面積 Harvested Area	產量 Production	收穫 面積 Harvested Area	產量 Production
東勢區	Dongshi	3.80	74.05	78.00	2,041.50
大甲區	Dajia	2.66	51.44	67.89	1,575.42
清水區	Qingshui	0.88	15.21	69.55	1,657.59
沙鹿區	Shalu	—	—	—	—
梧棲區	Wuqi	—	—	—	—
后里區	Houli	12.73	246.61	6.46	222.26
神岡區	Shengang	2.45	37.94	2.70	76.85
潭子區	Tanzi	1.44	28.62	—	—
大雅區	Daya	2.08	42.36	1.73	44.98
新社區	Xinshe	8.80	186.65	—	—
石岡區	Shigang	2.73	75.82	—	—
外埔區	Waipu	2.65	47.51	15.20	351.46
大安區	Da'an	1.40	26.90	9.20	224.90
烏日區	Wuri	3.32	80.74	0.50	13.30
大肚區	Dadu	3.38	69.46	129.63	3,470.72
龍井區	Longjing	0.03	0.30	55.40	1,573.20
霧峰區	Wufeng	8.89	172.88	1.20	28.80
太平區	Taiping	—	—	—	—
大里區	Dali	5.80	102.51	0.76	20.32
和平區	Heping	9.00	263.78	—	—

資料來源：行政院農委會農糧署。

附註：105 年資料為初步統計數。

Table 4 Area and Production of Crop Products in Taichung (Cont.16)

(3) Vegetables

Unit : Hectare ; m.t.

花椰菜 Cauliflower		蘆筍 Asparagus		其他 Others		太空包香菇 Bag of Cultured Shiitake
收穫 面積 Harvested Area	產量 Production	收穫 面積 Harvested Area	產量 Production	收穫 面積 Harvested Area	產量 Production	產量 Production
—	—	—	—	31.36	382.54	8.80
0.18	2.71	—	—	28.82	331.83	—
0.17	2.39	0.15	0.78	74.72	1,165.48	—
—	—	0.02	0.10	11.76	172.66	—
—	—	—	—	3.68	61.76	—
0.35	5.30	9.10	52.78	68.09	912.67	30.24
—	—	0.30	1.95	31.01	442.41	—
0.80	12.40	—	—	45.05	517.46	—
—	—	0.08	0.37	59.37	814.54	—
0.16	2.19	0.03	0.15	176.35	1,868.16	2,440.00
—	—	—	—	33.88	419.61	—
0.10	1.63	—	—	59.02	807.37	—
0.10	1.50	—	—	15.78	193.37	—
0.38	6.08	0.15	0.70	19.24	235.86	—
—	—	1.41	9.31	29.40	363.72	—
3.84	54.01	0.12	0.54	3.23	43.78	—
—	—	0.02	0.10	34.46	391.63	—
—	—	—	—	12.05	142.03	—
0.40	5.20	—	—	115.77	1,248.30	—
—	—	—	—	66.72	1,359.90	71.40

Source : Agriculture and Food Agency, Council of Agriculture, Executive Yuan.

Note : The figures of 2016 are preliminary.

表 4 臺中市農產品收穫面積及生產量 (續 17)

(4) 果品生產

單位：公頃、公噸

年及地區別 Year & District		合計		香蕉	
		Total		Bananas	
		收穫面積	產量	收穫面積	產量
		Harvested Area	Production	Harvested Area	Production
東勢區	Dongshi	4,194.44	67,286.44	45.46	623.84
大甲區	Dajia	16.57	169.00	1.17	16.38
清水區	Qingshui	79.56	1,008.91	7.32	98.82
沙鹿區	Shalu	150.23	1,880.37	9.09	122.72
梧棲區	Wuqi	2.17	30.01	1.88	26.17
后里區	Houli	456.54	7,383.19	1.93	27.60
神岡區	Shengang	289.84	1,697.17	3.35	42.21
潭子區	Tanzi	223.16	3,028.32	3.87	50.31
大雅區	Daya	114.13	1,174.36	4.28	57.78
新社區	Xinshe	2,623.80	38,040.58	118.55	1,541.15
石岡區	Shigang	479.70	8,225.68	4.91	63.83
外埔區	Waipu	179.71	3,601.48	1.60	22.08
大安區	Da'an	0.72	13.40	0.30	4.14
烏日區	Wuri	46.10	522.04	4.74	55.94
大肚區	Dadu	26.21	316.26	2.88	38.02
龍井區	Longjing	17.05	243.35	0.28	3.86
霧峰區	Wufeng	2,169.92	18,752.01	174.51	2,299.57
太平區	Taiping	2,165.75	14,648.99	163.16	1,827.39
大里區	Dali	135.98	1,107.95	11.16	159.59
和平區	Heping	5,202.25	64,840.35	14.50	203.00

資料來源：行政院農委會農糧署。

附註：105 年資料為初步統計數。

Table 4 Area and Production of Crop Products in Taichung (Cont.17)

(4) Fruits

Unit : Hectare ; m.t.

椪柑 Ponkans		桶柑 Tankans	
收穫面積 Harvested Area	產量 Production	收穫面積 Harvested Area	產量 Production
588.75	10,597.50	200.33	3,722.54
1.00	16.00	—	—
0.40	3.60	0.26	4.10
—	—	—	—
—	—	—	—
80.70	1,258.92	4.80	74.88
0.40	6.88	—	—
57.25	1,190.80	6.06	117.26
0.35	4.90	—	—
132.39	2,647.80	54.56	982.08
180.10	2,881.60	10.00	157.50
1.50	27.30	1.00	21.36
—	—	—	—
0.12	1.20	—	—
—	—	—	—
0.20	3.28	—	—
5.40	89.44	—	—
2.10	37.88	0.50	9.06
—	—	—	—
7.50	150.00	233.45	3,640.05

Source : Agriculture and Food Agency, Council of Agriculture, Executive Yuan.

Note : The figures of 2016 are preliminary.

表 4 臺中市農產品收穫面積及生產量 (續 18)

(4) 果品生產

單位：公頃、公噸

年及地區別 Year & District		龍眼 Longans		桃 Peaches	
		收穫面積	產量	收穫面積	產量
		Harvested Area	Production	Harvested Area	Production
東勢區	Dongshi	9.20	87.40	329.99	3,426.18
大甲區	Dajia	0.10	0.91	—	—
清水區	Qingshui	1.72	9.29	2.77	29.10
沙鹿區	Shalu	14.33	137.57	6.65	76.82
梧棲區	Wuqi	—	—	—	—
后里區	Houli	1.20	7.56	11.94	119.40
神岡區	Shengang	0.62	5.77	1.56	18.72
潭子區	Tanzi	5.06	55.41	0.25	2.45
大雅區	Daya	—	—	1.10	14.96
新社區	Xinshe	1.40	17.05	336.55	4,593.93
石岡區	Shigang	1.68	14.11	39.10	424.24
外埔區	Waipu	0.32	2.31	14.57	158.10
大安區	Da'an	—	—	—	—
烏日區	Wuri	0.18	1.46	0.25	2.20
大肚區	Dadu	0.22	1.78	1.37	16.44
龍井區	Longjing	2.00	17.36	—	—
霧峰區	Wufeng	1,206.81	10,559.57	2.50	25.38
太平區	Taiping	884.60	6,523.93	2.55	31.62
大里區	Dali	30.78	277.02	0.42	4.20
和平區	Heping	—	—	468.30	5,125.12

資料來源：行政院農委會農糧署。

附註：105 年資料為初步統計數。

Table 4 Area and Production of Crop Products in Taichung (Cont.18)

(4) Fruits

Unit : Hectare ; m.t.

柿		葡萄	
Persimmons		Grapes	
收穫面積	產量	收穫面積	產量
Harvested Area	Production	Harvested Area	Production
1,028.99	13,163.64	92.46	3,501.98
—	—	0.26	7.67
—	—	—	—
—	—	—	—
—	—	—	—
86.61	1,169.24	22.33	701.86
0.60	11.16	—	—
43.25	713.63	1.04	35.88
—	—	—	—
311.91	4,467.96	341.05	10,919.65
50.95	687.83	27.62	1,613.53
0.38	5.92	45.97	1,463.53
—	—	—	—
0.48	6.34	0.30	12.24
—	—	0.13	2.60
—	—	0.70	21.56
0.80	10.80	5.75	113.03
2.90	48.02	0.70	26.74
0.35	5.94	0.17	6.04
1,922.10	16,346.15	4.65	134.83

Source : Agriculture and Food Agency, Council of Agriculture, Executive Yuan.

Note : The figures of 2016 are preliminary.

表 4 臺中市農產品收穫面積及生產量 (續 19 完)

(4) 果品生產

單位：公頃、公噸

年及地區別 Year & District		枇杷 Loquat		荔枝 Lichees	
		收穫面積	產量	收穫面積	產量
		Harvested Area	Production	Harvested Area	Production
東勢區	Dongshi	14.41	80.70	2.15	14.19
大甲區	Dajia	—	—	—	—
清水區	Qingshui	0.10	0.59	33.38	200.28
沙鹿區	Shalu	1.43	6.12	87.90	606.51
梧棲區	Wuqi	—	—	—	—
后里區	Houli	0.57	4.02	18.82	112.92
神岡區	Shengang	0.30	1.76	265.72	1,381.74
潭子區	Tanzi	—	—	47.32	291.50
大雅區	Daya	—	—	60.87	401.74
新社區	Xinshe	469.30	2,697.18	16.20	112.75
石岡區	Shigang	4.15	26.15	3.80	26.22
外埔區	Waipu	0.66	3.17	6.55	49.77
大安區	Da'an	—	—	—	—
烏日區	Wuri	0.24	1.34	18.10	104.98
大肚區	Dadu	—	—	5.30	39.75
龍井區	Longjing	—	—	4.90	33.81
霧峰區	Wufeng	1.70	8.42	508.04	2,540.20
太平區	Taiping	258.67	1,241.62	619.89	3,366.00
大里區	Dali	—	—	64.32	395.57
和平區	Heping	42.30	247.46	—	—

資料來源：行政院農委會農糧署。

附註：105 年資料為初步統計數。

Table 4 Area and Production of Crop Products in Taichung (Cont.19 End)

(4) Fruits

Unit : Hectare ; m.t.

梨		鳳梨		其他	
Pears		Pineapples		Others	
收穫面積	產量	收穫面積	產量	收穫面積	產量
Harvested Area	Production	Harvested Area	Production	Harvested Area	Production
1,208.29	24,649.12	—	—	674.41	7,419.36
0.91	15.29	—	—	13.13	112.75
0.21	3.53	21.55	527.98	11.85	131.64
1.75	28.35	13.05	685.13	16.03	217.16
—	—	—	—	0.29	3.84
151.23	2,903.64	0.35	18.38	76.06	984.79
0.90	16.20	0.20	8.75	16.19	203.99
0.40	6.36	—	—	58.66	564.73
0.80	15.60	8.54	364.83	38.19	314.55
307.26	7,275.90	—	—	534.63	2,785.13
77.87	1,635.27	—	—	79.52	695.41
16.13	358.09	0.36	12.85	90.67	1,477.01
—	—	—	—	0.42	9.26
—	—	4.59	130.82	17.10	205.52
0.20	3.72	0.37	12.95	15.74	201.00
0.80	16.13	0.20	6.90	7.97	140.45
1.00	17.60	50.65	2,127.30	212.76	960.71
7.15	148.01	13.60	663.00	209.93	725.73
—	—	0.53	17.78	28.25	241.82
1,765.05	34,418.48	—	—	744.40	4,575.28

Source : Agriculture and Food Agency, Council of Agriculture, Executive Yuan.

Note : The figures of 2016 are preliminary.

表 5 臺中市漁業從業人員

單位：人

年底別 End of Year		總計 Grand Total			遠洋漁業 Far Sea Fisheries			近海漁業 Offshore Fisheries		
		合計	專業	兼業	合計	專業	兼業	合計	專業	兼業
		Total	Full Time	Part Time	Total	Full Time	Part Time	Total	Full Time	Part Time
民國 95 年底	End of 2006	4,904	887	4,017	6	6	—	1,298	309	989
民國 96 年底	End of 2007	3,733	3,401	332	—	—	—	3,562	3,397	165
民國 97 年底	End of 2008	4,480	3,390	1,090	25	8	17	667	202	465
民國 98 年底	End of 2009	1,016	828	188	—	—	—	328	182	146
民國 99 年底	End of 2010	4,687	2,679	2,008	25	8	17	866	344	522
民國 100 年底	End of 2011	4,227	751	3,476	25	11	14	1,740	454	1,286
民國 101 年底	End of 2012	1,725	945	780	—	—	—	340	210	130
民國 102 年底	End of 2013	1,608	844	764	—	—	—	277	128	149
民國 103 年底	End of 2014	4,603	4,603	—	—	—	—	108	108	—
民國 104 年底	End of 2015	4,591	4,591	—	—	—	—	105	105	—
民國 105 年底	End of 2016	4,543	4,543	—	—	—	—	105	105	—

資料來源：本府海岸資源漁業發展所。

Table 5 Number of Person Activity Employed in Fisheries in Taichung

Unit : Person

沿岸漁業 Coastal Fisheries			海面養殖業 Marine Aquaculture			內陸漁撈業 Inland water Fisheries			內陸養殖業 Inland water Aquaculture		
合計 Total	專業 Full Time	兼業 Part Time	合計 Total	專業 Full Time	兼業 Part Time	合計 Total	專業 Full Time	兼業 Part Time	合計 Total	專業 Full Time	兼業 Part Time
3,512	552	2,960	—	—	—	—	—	—	88	20	68
8	—	8	—	—	—	—	—	—	163	4	159
3,702	3,126	576	49	49	—	—	—	—	37	5	32
647	637	10	—	—	—	—	—	—	41	9	32
3,756	2,315	1,441	3	1	2	—	—	—	37	11	26
2,413	267	2,146	3	1	2	—	—	—	46	18	28
1,341	727	14	3	1	2	—	—	—	41	7	34
1,290	708	582	3	1	2	—	—	—	38	7	31
4,495	4,495	—	—	—	—	—	—	—	—	—	—
4,486	4,486	—	—	—	—	—	—	—	—	—	—
4,438	4,438	—	—	—	—	—	—	—	—	—	—

Source : Taichung City Coastal Resources & Fisheries Development Center.

表 6 臺中市漁戶數及漁戶人口數

單位：戶、人

年底別及區別 End of Year & District		漁戶數 Number of Fishermen Household						
		合計	遠洋	近海	沿岸	海面養殖	內陸漁撈	內陸養殖
		Total	Far Sea Fisheries	Offshore Fisheries	Coastal Fisheries	Marine Aquaculture	Inland Water Fisheries	Inland Aquaculture
民國 95 年底	End of 2006	850	—	264	575	—	—	11
民國 96 年底	End of 2007	511	10	371	31	—	66	33
民國 97 年底	End of 2008	1,005	10	259	703	—	—	33
民國 98 年底	End of 2009	1,009	10	260	704	1	—	34
民國 99 年底	End of 2010	1,310	10	272	993	1	—	34
民國 100 年底	End of 2011	1,441	10	497	896	1	1	36
民國 101 年底	End of 2012	1,426	—	760	626	1	—	39
民國 102 年底	End of 2013	839	—	84	731	1	5	18
民國 103 年底	End of 2014	2,544	—	64	2,443	1	—	36
民國 104 年底	End of 2015	2,551	—	63	2,452	1	—	35
民國 105 年底	End of 2016	2,684	—	64	2,589	1	—	30
東勢區	Dongshi	13	—	—	—	—	—	13
神岡區	Shengang	1	—	—	—	—	—	1
后里區	Houli	8	—	—	—	—	—	8
外埔區	Waipu	2	—	—	—	—	—	2
大安區	Da'an	173	—	6	164	1	—	2
大里區	Dali	6	—	—	6	—	—	—
大肚區	Dadu	4	—	—	—	—	—	4
清水區	Qingshui	2,001	—	41	1,960	—	—	—
梧棲區	Wuqi	476	—	17	459	—	—	—

資料來源：本府海岸資源漁業發展所。

附註：僅列出有相關數據之行政區。

Table 6 Fishermen Household and Population in Taichung

Unit : Household ; Person

漁戶人口數						
Population of Fishermen Household						
合計	遠洋	近海	沿岸	海面養殖	內陸漁撈	內陸養殖
Total	Far Sea Fisheries	Offshore Fisheries	Coastal Fisheries	Marine Aquaculture	Inland Water Fisheries	Inland Aquaculture
3,040	—	955	2,039	—	—	46
4,226	25	805	3,232	—	128	36
2,124	25	689	1,373	—	—	37
2,184	25	534	1,581	1	—	43
4,687	25	586	4,037	1	—	38
4,093	25	1,210	2,790	1	2	65
3,725	—	1,840	1,841	3	—	41
6,244	—	2,445	3,766	2	9	22
3,498	—	79	3,375	2	6	36
3,516	—	78	3,387	2	2	47
3,458	—	78	3,337	2	2	39
13	—	—	—	—	—	13
7	—	—	—	—	—	7
8	—	—	—	—	—	8
3	—	—	—	—	—	3
552	—	10	534	2	2	4
6	—	—	6	—	—	—
4	—	—	—	—	—	4
2,268	—	47	2,221	—	—	—
597	—	21	576	—	—	—

Source : Taichung City Coastal Resources And Fisheries Development Center.

Note : District with the figures be listed.

表 7 臺中市現有動力漁船數

單位：艘、噸

年底別 End of Year		總計		動力舢舨		未滿 5 噸		5~未滿 10 噸	
		Total		Powered Sampans		Below 5 Tons		5~ Below 10 Tons	
		艘數	噸數	艘數	噸數	艘數	噸數	艘數	噸數
		No. of boats	Tonnage	No. of boats	Tonnage	No. of boats	Tonnage	No. of boats	Tonnage
民國 95 年底	End of 2006	156	2,137.86	53	56.43	41	91.20	15	108.38
民國 96 年底	End of 2007	163	2,370.10	53	56.43	43	95.38	16	113.68
民國 97 年底	End of 2008	180	2,753.41	56	60.25	49	105.82	15	107.50
民國 98 年底	End of 2009	247	2,645.75	103	60.25	63	105.82	15	107.50
民國 99 年底	End of 2010	244	2,822.21	102	106.90	63	141.84	17	118.70
民國 100 年底	End of 2011	250	2,567.56	107	114.45	67	145.97	19	129.16
民國 101 年底	End of 2012	244	2,467.61	108	117.19	66	144.02	19	128.87
民國 102 年底	End of 2013	242	2,611.08	106	118.52	65	143.62	18	121.69
民國 103 年底	End of 2014	238	2,564.80	105	119.65	61	133.95	18	121.69
民國 104 年底	End of 2015	233	2,509.92	105	123.44	58	132.11	18	121.25
民國 105 年底	End of 2016	217	2,326.42	99	120.11	55	135.77	16	105.17

資料來源：本府海岸資源漁業發展所。

Table 7 Powered Fishing Crafts in Taichung

Unit : Number; Tonnage

10~未滿 20 噸		20~未滿 50 噸		50~未滿 100 噸		100~未滿 200 噸		200~未滿 500 噸		500~未滿 1000 噸		1000 噸以上	
10~ Below 20 Tons		20~ Below 50 Tons		50~ Below 100 Tons		100~ Below 200 Tons		200~ Below 500 Tons		500~ Below 1000 Tons		1000 Tons and Over	
艘數	噸數	艘數	噸數	艘數	噸數	艘數	噸數	艘數	噸數	艘數	噸數	艘數	噸數
No. of boats	Tonn- age	No. of boats	Tonn- age	No. of boats	Tonn- age	No. of boats	Tonn- age	No. of boats	Tonn- age	No. of boats	Tonn- age	No. of boats	Tonn- age
16	261.52	26	1,143.33	5	477.00	—	—	—	—	—	—	—	—
16	261.52	28	1,229.77	6	421.32	1	192.00	—	—	—	—	—	—
17	273.71	35	1,478.22	6	428.25	2	299.66	—	—	—	—	—	—
22	273.71	35	1,478.22	8	428.25	1	192.00	—	—	—	—	—	—
19	309.97	33	1,380.53	9	656.61	1	107.66	—	—	—	—	—	—
20	331.38	28	1,151.71	8	587.23	1	107.66	—	—	—	—	—	—
16	271.53	25	1,030.60	9	667.74	1	107.66	—	—	—	—	—	—
15	255.46	27	1,118.39	10	745.74	1	107.66	—	—	—	—	—	—
15	253.19	29	1,163.43	9	665.23	1	107.66	—	—	—	—	—	—
14	234.56	28	1,125.67	9	665.23	1	107.66	—	—	—	—	—	—
12	201.78	25	990.70	9	665.23	1	107.66	—	—	—	—	—	—

Source : Taichung City Coastal Resources & Fisheries Development Center.

表 8 臺中市漁業生產量

單位：公噸、千元

年別 Year		合計		遠洋漁業		近海漁業	
		Total		Far Sea Fisheries		Offshore Fisheries	
		產量	價值	產量	價值	產量	價值
		Quantity	Value	Quantity	Value	Quantity	Value
民國 95 年	2006	1,513	126,274	—	—	1,335	110,156
民國 96 年	2007	1,289	111,599	—	—	1,280	110,992
民國 97 年	2008	1,454	186,805	—	—	1,445	186,317
民國 98 年	2009	1,374	175,520	—	—	1,367	175,106
民國 99 年	2010	1,296	222,106	—	—	1,253	153,135
民國 100 年	2011	1,101	187,702	—	—	1,079	142,118
民國 101 年	2012	1,798	298,322	—	—	1,779	251,525
民國 102 年	2013	1,240	200,438	—	—	1,196	152,604
民國 103 年	2014	1,771	324,595	—	—	1,741	281,817
民國 104 年	2015	1,454	200,384	—	—	1,387	175,379
民國 105 年	2016	811	143,035	—	—	662	113,687

資料來源：本府海岸資源漁業發展所。

Table 8 Fisheries Production in Taichung

Unit : m.t. ; N.T.1,000

沿岸漁業 Coastal Fisheries		海面養殖業 Marine Aquaculture		內陸漁撈業 Inland water Fisheries		內陸養殖業 Inland water Aquaculture	
產量 Quantity	價值 Value	產量 Quantity	價值 Value	產量 Quantity	價值 Value	產量 Quantity	價值 Value
168	15,441	—	—	—	—	10	676
—	—	—	—	—	—	9	607
—	—	—	—	—	—	9	488
—	—	—	—	—	—	7	413
21	5,108	—	—	—	—	22	63,863
16	3,872	—	—	—	—	6	41,712
11	3,282	—	—	—	—	8	43,515
37	6,600	—	—	—	—	7	41,234
22	5,723	—	—	—	—	7	37,055
5	986	5	353	—	—	57	23,666
10	227	5	228	—	—	134	28,893

Source : Taichung City Coastal Resources And Fisheries Development Center.

表 9 臺中市水產養殖面積

單位：公頃

年底別 End of Year		總計 Grand Total				海面養殖 Marine Aquaculture			
		合計	單養	混養	休養	合計	單養	混養	休養
		Total	Mono-Culture	Poly-Culture	Suspend-Culture	Total	Mono-Culture	Poly-Culture	Suspend-Culture
民國 95 年底	End of 2006	183.62	30.11	115.41	38.10	—	—	—	—
民國 96 年底	End of 2007	181.23	0.20	1.14	179.89	—	—	—	—
民國 97 年底	End of 2008	17.47	11.47	4.50	1.50	—	—	—	—
民國 98 年底	End of 2009	47.15	38.47	6.18	2.50	—	—	—	—
民國 99 年底	End of 2010	4.09	2.83	0.56	0.70	—	—	—	—
民國 100 年底	End of 2011	3.86	—	3.86	—	—	—	—	—
民國 101 年底	End of 2012	45.45	42.26	2.49	0.70	—	—	—	—
民國 102 年底	End of 2013	16.20	16.20	—	—	—	—	—	—
民國 103 年底	End of 2014	42.76	38.50	3.56	0.70	15.00	15.00	—	—
民國 104 年底	End of 2015	43.30	39.05	3.55	0.70	15.00	15.00	—	—
民國 105 年底	End of 2016	34.25	30.00	3.55	0.70	5.00	5.00	—	—

資料來源：本府海岸資源漁業發展所。

Table 9 Aquaculture Area in Taichung

Unit : Ha.

內陸養殖 Inland Water Aquaculture							
鹹水魚塢 Brackish Water Pond				淡水魚塢 Fresh Water Pond			
合計 Total	單養 Mono-Culture	混養 Poly-Culture	休養 Suspend-Culture	合計 Total	單養 Mono-Culture	混養 Poly-Culture	休養 Suspend-Culture
10.42	—	—	10.42	51.20	18.11	5.41	27.68
10.42	—	—	10.42	48.75	0.14	1.14	47.47
—	—	—	—	—	—	—	—
—	—	—	—	35.69	28.47	4.72	2.50
—	—	—	—	4.09	2.83	0.56	0.70
—	—	—	—	1.93	—	1.93	—
—	—	—	—	45.45	42.26	2.49	0.70
—	—	—	—	16.20	16.20	—	—
—	—	—	—	27.76	23.50	3.56	0.70
—	—	—	—	28.20	23.95	3.55	0.70
—	—	—	—	29.23	24.98	3.55	0.70

Source : Taichung City Coastal Resources And Fisheries Development Center.

表 9 臺中市水產養殖面積(續完)

單位：公頃、立方公尺

年底別 End of Year		內陸養殖			
		觀賞魚養殖 Ornamental Fish Culture			
		合計	單養	混養	休養
		Total	Mono-Culture	Poly-Culture	Suspend-Culture
民國 95 年底	End of 2006	122.00	12.00	110.00	—
民國 96 年底	End of 2007	122.00	—	—	122.00
民國 97 年底	End of 2008	—	—	—	—
民國 98 年底	End of 2009	10.00	10.00	—	—
民國 99 年底	End of 2010	—	—	—	—
民國 100 年底	End of 2011	—	—	—	—
民國 101 年底	End of 2012	—	—	—	—
民國 102 年底	End of 2013	—	—	—	—
民國 103 年底	End of 2014	—	—	—	—
民國 104 年底	End of 2015	0.10	0.10	—	—
民國 105 年底	End of 2016	0.02	0.02	—	—

資料來源：本府海岸資源漁業發展所。

Table 9 Aquaculture Area in Taichung(Cont. End)

Unit : Ha.

Inland Water Aquaculture				箱網養殖(立方公尺)	
其他內陸養殖				Cage Culture (m ³)	
Others				海面養殖	內陸養殖
合計	單養	混養	休養		
Total	Mono-Culture	Poly-Culture	Suspend-Culture	Marine Aquaculture	Inland Water Aquaculture
—	—	—	—	—	—
0.06	0.06	—	—	—	—
17.47	11.47	4.50	1.50	—	—
1.46	—	1.46	—	—	—
—	—	—	—	—	—
1.93	—	1.93	—	—	—
—	—	—	—	—	—
—	—	—	—	—	—
—	—	—	—	—	—
—	—	—	—	—	—

Source : Taichung City Coastal Resources And Fisheries Development Center.

表 10 臺中市現有家畜數

單位：頭

年底及地區別		合計	乳牛	馬	豬	鹿	兔	羊
End of Year & District		Total	Holsteins	Horses	Hogs	Deer	Rabbits	Sheep & Goats
民國 95 年底	End of 2006	216,481	2,367	70	202,065	1,288	—	10,691
民國 96 年底	End of 2007	206,483	2,173	212	192,552	1,537	—	10,009
民國 97 年底	End of 2008	193,512	2,231	186	180,648	1,473	—	8,974
民國 98 年底	End of 2009	188,138	2,198	173	176,200	1,436	—	8,131
民國 99 年底	End of 2010	187,284	2,379	174	175,544	1,384	—	7,803
民國 100 年底	End of 2011	189,318	2,666	167	177,141	1,351	—	7,993
民國 101 年底	End of 2012	175,331	2,691	141	163,992	1,282	—	7,225
民國 102 年底	End of 2013	168,400	2,661	148	157,575	1,168	3	6,845
民國 103 年底	End of 2014	145,153	2,721	151	133,796	1,172	43	7,270
民國 104 年底	End of 2015	145,521	2,561	157	133,938	1,175	43	7,647
民國 105 年底	End of 2016	138,635	2,782	109	127,760	1,123	30	6,831
中 區	Central	—	—	—	—	—	—	—
東 區	East	25	3	—	17	—	—	5
南 區	South	41	6	—	11	—	24	—
西 區	West	—	—	—	—	—	—	—
北 區	North	—	—	—	—	—	—	—
西 屯 區	Xitun	3,142	66	1	2,746	38	—	291
南 屯 區	Nantun	3,383	—	—	3,259	2	2	120
北 屯 區	Beitun	17	—	—	—	17	—	—
豐 原 區	Fengyuan	413	—	—	261	74	—	78

資料來源：行政院農委會。

Table 10 Number of Current Livestock in Taichung

Unit : Head

年底及地區別		合計	乳牛	馬	豬	鹿	兔	羊
End of Year & District		Total	Holsteins	Horses	Hogs	Deer	Rabbits	Sheep & Goats
東勢區	Dongshi	172	—	—	—	172	—	—
大甲區	Dajia	13,290	—	—	12,700	25	—	565
清水區	Qingshui	4,735	493	—	3,926	86	—	230
沙鹿區	Shalu	779	—	—	301	23	—	455
梧棲區	Wuqi	866	—	—	866	—	—	—
后里區	Houli	26,193	599	29	25,399	84	—	82
神岡區	Shengang	2,800	184	—	2,501	74	—	41
潭子區	Tanzi	1,623	—	46	1,555	22	—	—
大雅區	Daya	10,660	—	—	10,647	—	—	13
新社區	Xinshe	1,439	—	—	1,220	219	—	—
石岡區	Shigang	165	—	—	11	37	—	117
外埔區	Waipu	7,950	642	7	7,051	59	—	191
大安區	Da'an	20,358	183	—	19,947	—	4	224
烏日區	Wuri	9,027	456	18	8,457	—	—	96
大肚區	Dadu	7,142	—	—	6,211	—	—	931
龍井區	Longjing	2,256	—	8	1,223	49	—	976
霧峰區	Wufeng	14,812	11	—	13,300	39	—	1,462
太平區	Taiping	3,001	—	—	2,131	103	—	767
大里區	Dali	4,307	139	—	4,020	—	—	148
和平區	Heping	39	—	—	—	—	—	39

Source : Council of Agriculture, Executive Yuan.

表 11 臺中市家畜屠宰頭數

單位：頭

年及地區別 Year & District		屠宰場所 (年底) Slaughter House (End of Year)		牛 Cattle			豬 (供應屠宰) Hogs (Slaughter Supply)	羊 Sheep & Goats	
		電動 Electric	人工 Manual	合計 Total	水牛 Buffaloes	黃牛及 雜種牛 Yellow & Hybrid Cattle			乳牛 Holsteins
民國 95 年	2006	6	—	224	40	—	184	211,313	4,464
民國 96 年	2007	6	—	317	52	188	77	285,850	4,916
民國 97 年	2008	6	—	324	10	16	298	266,761	4,681
民國 98 年	2009	6	—	543	15	47	481	274,610	4,312
民國 99 年	2010	6	—	397	19	68	310	267,025	3,186
民國 100 年	2011	6	—	431	28	36	367	275,295	2,619
民國 101 年	2012	6	—	569	—	88	481	270,720	3,324
民國 102 年	2013	5	—	675	—	81	594	252,204	2,596
民國 103 年	2014	5	—	413	44	100	269	238,431	2,173
民國 104 年	2015	5	—	547	—	64	483	206,473	2,103
民國 105 年	2016	5	—	494	—	75	419	191,276	2,012
中 區	Central	—	—	—	—	—	—	—	—
東 區	East	—	—	—	—	—	—	32	—
南 區	South	—	—	—	—	—	—	26	—
西 區	West	—	—	—	—	—	—	—	—
北 區	North	1	—	—	—	—	—	—	—
西 屯 區	Xitun	—	—	—	—	—	—	4,747	—
南 屯 區	Nantun	—	—	—	—	—	—	5,210	20
北 屯 區	Beitun	—	—	—	—	—	—	—	—
豐 原 區	Fengyuan	—	—	—	—	—	—	1,592	15

資料來源：行政院農委會。

Table 11 Number of Livestock Slaughtered in Taichung

Unit : Place : Head

年及地區別 Year & District		屠宰場所 (年底) Slaughter House (End of Year)		牛 Cattle			豬 (供應屠宰) Hogs (Slaughter Supply)	羊 Sheep & Goats	
		電動 Electric	人工 Manual	合計 Total	水牛 Buffaloes	黃牛及 雜種牛 Yellow & Hybrid Cattle			乳牛 Holsteins
東勢區	Dongshi	—	—	—	—	—	20	—	
大甲區	Dajia	—	—	—	—	—	17,701	201	
清水區	Qingshui	—	—	28	—	—	5,469	10	
沙鹿區	Shalu	—	—	—	—	—	554	65	
梧棲區	Wuqi	—	—	—	—	—	1,412	—	
后里區	Houli	—	—	195	—	30	165	36,675	17
神岡區	Shengang	—	—	104	—	27	77	3,811	121
潭子區	Tanzi	1	—	—	—	—	2,425	—	
大雅區	Daya	—	—	—	—	—	17,833	18	
新社區	Xinshe	—	—	—	—	—	1,589	—	
石岡區	Shigang	—	—	—	—	—	19	—	
外埔區	Waipu	—	—	—	—	—	9,919	109	
大安區	Da'an	1	—	—	—	—	29,513	66	
烏日區	Wuri	—	—	112	—	—	112	13,948	108
大肚區	Dadu	—	—	8	—	8	—	9,082	271
龍井區	Longjing	—	—	—	—	—	1,998	177	
霧峰區	Wufeng	—	—	8	—	8	—	17,046	476
太平區	Taiping	1	—	2	—	2	—	3,979	151
大里區	Dali	1	—	37	—	—	37	6,676	187
和平區	Heping	—	—	—	—	—	—	—	—

Source : Council of Agriculture, Executive Yuan.

表 12 臺中市乳母牛頭數及產乳量價值

年底及地區別 End of Year & District		年底飼養場數 (處) Number of Dairy Farms End of Year (Farm)	年底經產牛頭數 (頭) Number of Multiparous Cattle End of Year (Head)	全年產乳量及價值 Year-Round Quantity & Value of Milk	
				產乳量(噸) Quantity (m.t.)	總值(千元) Value (N.T.1,000)
民國 95 年	2006	25	1,237	6,912.92	141,991.38
民國 96 年	2007	21	1,139	6,677.10	145,560.76
民國 97 年	2008	21	1,129	6,976.26	157,433.35
民國 98 年	2009	20	1,282	7,499.17	170,231.23
民國 99 年	2010	21	1,370	7,421.35	179,745.15
民國 100 年	2011	20	1,526	7,485.98	193,212.81
民國 101 年	2012	21	1,564	7,418.91	193,781.85
民國 102 年	2013	20	1,515	7,503.62	195,994.53
民國 103 年	2014	21	1,504	7,824.46	204,766.12
民國 104 年	2015	20	1,513	8,271.55	216,466.54
民國 105 年	2016	20	1,301	7,944.44	206,556.09
中 區	Central	—	—	—	—
東 區	East	1	2	11.92	309.92
南 區	South	1	3	—	—
西 區	West	—	—	—	—
北 區	North	—	—	—	—
西 屯 區	XiTun	1	30	159.79	4,154.54
南 屯 區	NanTun	—	—	—	—
北 屯 區	BeiTun	—	—	—	—
豐 原 區	Fengyuan	—	—	—	—

資料來源：行政院農委會。

Table 12 Number of Dairy Cattle ; Quantity & Value of Milk in Taichung

年底及地區別 End of Year & District		年底飼養場數 (處) Number of Dairy Farms End of Year (Farm)	年底經產牛頭數 (頭) Number of Multiparous Cattle End of Year (Head)	全年產乳量及價值	
				Year-Round Quantity & Value of Milk	
				產乳量(噸) Quantity (m.t.)	總值(千元) Value (N.T.1,000)
東勢區	Dongshi	—	—	—	—
大甲區	Dajia	—	—	—	—
清水區	Qingshui	1	64	367.07	9,543.69
沙鹿區	Shalu	—	—	—	—
梧棲區	Wuqi	—	—	—	—
后里區	Houli	4	322	2,292.41	59,602.66
神岡區	Shengang	2	98	435.25	11,316.50
潭子區	Tanzi	—	—	—	—
大雅區	Daya	—	—	—	—
新社區	Xinshe	—	—	—	—
石岡區	Shigang	—	—	—	—
外埔區	Waipu	5	358	2,063.47	53,650.22
大安區	Da'an	1	89	676.64	17,592.64
烏日區	Wuri	2	250	1,417.42	36,852.92
大肚區	Dadu	—	—	—	—
龍井區	Longjing	—	—	—	—
霧峰區	Wufeng	1	5	27.75	721.50
太平區	Taiping	—	—	—	—
大里區	Dali	1	80	492.75	12,811.50
和平區	Heping	—	—	—	—

Source : Council of Agriculture, Executive Yuan.

表 13 臺中市現有家禽數量

單位：千隻

Unit : 1,000 Heads

年底及地區別 End of Year & District		雞 Chicken			鴨 Ducks			鵝 Geese	火雞 Turkeys
		合計 Total	蛋雞 Layer	肉雞 Broiler	合計 Total	蛋鴨 Tsaiya	肉鴨 Mule & Muscovy Duck		
民國 95 年底	End of 2006	3,703.93	744.65	2,959.28	171.04	54.50	116.54	69.49	4.49
民國 96 年底	End of 2007	3,740.88	803.72	2,937.17	143.10	49.25	93.85	65.24	1.88
民國 97 年底	End of 2008	3,426.88	734.85	2,692.03	109.72	32.50	77.22	36.38	2.75
民國 98 年底	End of 2009	3,247.42	729.37	2,518.05	128.47	35.89	92.59	43.86	2.46
民國 99 年底	End of 2010	2,831.08	681.22	2,149.86	106.45	32.38	74.07	31.58	2.20
民國 100 年底	End of 2011	2,815.46	634.49	2,180.97	82.81	20.02	62.79	23.02	3.27
民國 101 年底	End of 2012	2,636.57	616.37	2,020.20	90.64	20.08	70.56	40.01	2.35
民國 102 年底	End of 2013	2,377.25	639.24	1,738.01	90.33	13.96	76.38	30.48	1.37
民國 103 年底	End of 2014	2,459.95	615.45	1,844.50	92.06	10.47	81.59	29.67	0.21
民國 104 年底	End of 2015	1,954.93	650.61	1,304.32	80.50	10.13	70.37	2.65	0.03
民國 105 年底	End of 2016	2,064.07	629.81	1,434.26	90.36	11.43	78.93	3.67	0.04
中 區	Central	—	—	—	—	—	—	—	—
東 區	East	0.15	0.15	—	—	—	—	—	—
南 區	South	0.01	—	0.01	0.01	0.01	—	0.31	—
西 區	West	—	—	—	—	—	—	—	—
北 區	North	—	—	—	—	—	—	—	—
西 屯 區	Xitun	1.21	1.13	0.08	0.08	0.00	0.08	0.03	—
南 屯 區	Nantun	—	—	—	—	—	—	—	—
北 屯 區	Beitun	—	—	—	—	—	—	—	—
豐 原 區	Fengyuan	0.24	0.06	0.18	0.04	—	0.04	0.03	—

資料來源：行政院農委會。

Table 13 Number of Poultry in Taichung

單位：千隻

Unit : 1,000 Heads

年底及地區別 End of Year & District		雞 Chicken			鴨 Ducks			鵝 Geese	火雞 Turkeys
		合計	蛋雞	肉雞	合計	蛋用	肉鴨		
		Total	Layer	Broiler	Total	Tsaiys	Mule & Muscovy Duck		
東勢區	Dongshi	14.48	—	14.48	—	—	—	—	—
大甲區	Dajia	5.29	3.01	2.28	23.50	—	23.50	—	—
清水區	Qingshui	258.80	161.80	97.00	—	—	—	—	—
沙鹿區	Shalu	17.00	—	17.00	—	—	—	—	—
梧棲區	Wuqi	20.70	—	20.70	0.10	0.02	0.08	—	—
后里區	Houli	370.58	—	370.58	21.35	—	21.35	—	—
神岡區	Shengang	390.79	136.60	254.19	1.18	—	1.18	2.00	—
潭子區	Tanzi	0.35	—	0.35	—	—	—	—	—
大雅區	Daya	73.30	46.00	27.30	0.80	—	0.80	—	—
新社區	Xinshe	481.89	152.70	329.19	—	—	—	—	—
石岡區	Shigang	0.40	0.40	—	—	—	—	—	—
外埔區	Waipu	182.40	40.00	142.40	19.50	—	19.50	—	—
大安區	Da'an	19.15	2.50	16.65	21.85	11.25	10.60	1.03	—
烏日區	Wuri	51.71	31.36	20.36	—	—	—	—	—
大肚區	Dadu	53.15	0.01	53.15	—	—	—	—	—
龍井區	Longjing	16.15	0.10	16.05	1.95	0.15	1.80	0.27	0.04
霧峰區	Wufeng	55.66	54.00	1.66	—	—	—	—	—
太平區	Taiping	28.43	—	28.43	—	—	—	—	—
大里區	Dali	22.24	—	22.24	—	—	—	—	—
和平區	Heping	—	—	—	—	—	—	—	—

Source : Council of Agriculture, Executive Yuan.

表 14 臺中市水土保持處理面積

年別 Year	農地水土保持(公頃) The Farmland of Soil and Water Conservation(Ha.)				蝕溝 控制 (處) Gully Control (Place)	邊坡 穩定 (處) Hillside Stabilization (Place)
	合計	平台 階段	山邊溝	其他		
	Total	Bench Terraces	Hillside Ditches	Others		
民國 95 年 2006	24.00	—	10.00	14.00	—	4.00

年別 Year	農地水土保持(公頃) The Farmland of Soil and Water Conservation(Ha.)				蝕溝 控制 (處) Gully Control (Place)	邊坡 穩定 (處) Hillside Stabilization (Place)
	合計	平台 階段	山邊溝	其他		
	Total	Bench Terraces	Hillside Ditches	Others		
民國 96 年 2007	—	—	—	—	—	—
民國 97 年 2008	—	—	—	—	—	1
民國 98 年 2009	0.04	—	—	0.04	1	—
民國 99 年 2010	—	—	—	—	—	1
民國 100 年 2011	0.03	—	—	0.03	—	—
民國 101 年 2012	—	—	—	—	—	1
民國 102 年 2013	1.04	—	—	1.04	1	1
民國 103 年 2014	8.58	—	—	8.58	1	—
民國 104 年 2015	—	—	—	—	—	—
民國 105 年 2016	—	—	—	—	—	—

資料來源：行政院農業委員會。

Table 14 The Treated Area of Soil & Water Conservation in Taichung

安全排水(公尺)	植生處理			
	The Treatment of Vegetation			
	台壁植草 (平方公尺)	全園植草 (公頃)	山邊溝植草 (公頃)	道路植草及 連絡道植草 (平方公尺)
Drainage Ditch(m)	Planting Grass on Risers(m ²)	The Orchard with Grass(Ha.)	Grass Planting in Hillside Ditches(Ha.)	Grassed Farm roads(m ²)

3,543.00

—

—

—

—

排水溝系統		植生處理			
Drain System		The Treatment of Vegetation			
安全排水 (公尺)	其他 (處)	全園植草 (公頃)	草花種植 (平方公尺)	喬、灌木 及藤類種植 (株)	其他 (公頃)
Drainage Ditch (m)	Others (Place)	The Orchard with Grass(Ha.)	Grass & Flowers Planting (m ²)	Tree, Shrub & Rattan Class Planting (Plant)	Others (Ha.)

1,061.40

2

—

—

2,017

—

166.00

—

—

—

20

0.01

1,207.00

—

—

—

—

—

65.00

—

—

—

—

—

370.00

—

0.07

—

2,075

—

—

—

—

—

—

—

172.00

—

—

—

600

—

1,422.00

2

—

460.00

2,760

—

26.00

—

—

—

840

—

1,200.00

—

—

—

660

—

Source : Council of Agriculture, Executive Yuan.

表 15 農林漁牧業普查臺中市概況

普查年別 Census Year		農牧戶家數(戶)					
		總計 Grand Total	按可耕作地規模別 By Scale of Cultivated Land				無可耕作地者 Without Cultivated Land
			有可耕作地者 With Cultivated Land				
			合計 Total	未滿 0.3 公頃 Under 0.3 ha	0.3~未滿 1 公頃 0.3 ha~Under 1 ha	1 公頃以上 1 ha & Over	
民國 84 年	1995	66,279	66,236	16,606	34,579	15,051	43
民國 89 年	2000	59,656	59,596	18,347	29,392	11,857	60
民國 94 年	2005	64,501	64,368	23,812	30,059	10,497	133
民國 99 年	2010	65,291	65,129	22,130	33,145	9,854	162
民國 104 年	2015	62,576	62,387	18,781	34,135	9,471	189

資料來源：行政院主計總處臺閩地區農林漁牧業普查報告。

Table 15 Agriculture, Forestry, Fishery and Husbandry Census
in Taichung

No. of Farm Households (Household)								
按專兼業別 Full-Time or Part-Time		按主要行業別 By main Industrial classification						
專業 Fulltime	兼業 Parttime	農耕業 Crops Planting						
		合計 Total	稻作 Rice	雜糧 Sundry	蔬菜 Vegetables	水果 Fruits	花卉 Flowers	其他 Others
7,023	59,256	63,798	38,244	1,558	3,624	16,350	382	3,640
8,507	51,149	57,797	32,953	1,438	4,695	16,225	643	1,843
9,700	54,801	61,907	33,598	1,685	6,422	18,063	777	1,362
10,668	54,623	62,148	31,542	1,718	6,908	19,655	715	1,610
...	...	62,112	29,851	2,014	8,497	18,635	788	2,327

Source : The Report of Agriculture, Forestry, Fishery & Husbandry Census of Taiwan-Fuchien District, DGBAS, Executive Yuan.

表 15 農林漁牧業普查臺中市概況 (續 1)

普查年別 Census Year		農牧戶家數(戶) No. of Farm Households (Household)					
		按主要行業別 By main Industrial classification					
		畜牧業 Animal Raising				觀光休閒 Tourism & Leisure	未經營 Without Operating
		合計 Total	家畜 Livestock	家禽 Poultry	其他 Others		
民國 84 年	1995	533	323	152	58	—	1,948
民國 89 年	2000	449	212	230	7	3	1,407
民國 94 年	2005	565	282	274	9	12	2,017
民國 99 年	2010	401	239	152	10	10	2,732
民國 104 年	2015	460	275	156	29	4	—

資料來源：行政院主計總處臺閩地區農林漁牧業普查報告。

Table 15 Agriculture, Forestry, Fishery and Husbandry Census
in Taichung (Cont.1)

農牧戶戶內人口數 (人) Population of Farm Households (Person)	農牧場數 (場) No. of Farms (Farm)		
	合計 Total	按組織型態別 By Type of Organization	
		公營 Public Farms	民營 Private Farms
369,562	57	24	33
352,701	52	22	30
331,744	82	22	60
296,522	107	18	89
254,010	115	18	97

Source : The Report of Agriculture, Forestry, Fishery and Husbandry Census of Taiwan-Fuchien District, DGBAS, Executive Yuan.

表 15 農林漁牧業普查臺中市概況 (續 2 完)

普查年別 Census Year	農牧場數 (場) No. of Farms (Farm)				農牧場從業員工人數 (人)		
	按主要行業別 By main Industrial classification				合計	常僱員工	
	農耕	畜牧	觀光	未經營			
	Crops Planting	Animal Raising	Tourism	Without Operating	Total	Regular Employees	
民國 84 年	1995	
民國 89 年	2000	25	24	3	—	1,499	1,128
民國 94 年	2005	34	46	2	—	1,710	1,123
民國 99 年	2010	40	64	3	—	2,723	2,073
民國 104 年	2015	54	60	1	—	1,501	1,194

資料來源：行政院主計總處臺閩地區農林漁牧業普查報告。

Table 15 Agriculture, Forestry, Fishery and Husbandry Census
in Taichung (Cont.2 End)

Employees of Farms (Person)		漁業家數(家) No. of Fishery Units (Firm)				
臨時員工 Casual Employees	不支固定薪資員工 Workers Without Fixed Wages	合計 Total	漁撈業 Marine Fishery	水產養殖業 Aquaculture	觀光休閒 漁業 Tourism & Leisure Fishery	未經營漁業 Without Operating
...	...	628	593	35	—	—
346	25	617	514	44	12	47
511	76	570	460	45	13	52
474	176	699	501	56	5	137
158	149	536	475	54	7	—

Source : The Report of Agriculture, Forestry, Fishery and Husbandry Census of Taiwan-Fuchien District, DGBAS, Executive Yuan.

表 16 臺中市農路改善及維護工程

單位：件、公里、千元

年度別及地點（地區別） Year & Location (District)		工程件數 No. of Works	道路總長度 Total Length	
			改善 Improvement	維護 Maintenance
民國 95 年	2006	47	4.83	—
民國 96 年	2007	51	521.68	0.57
民國 97 年	2008	74	301.42	304.40
民國 98 年	2009	94	42.29	11.35
民國 99 年	2010	84	84.18	—
民國 100 年	2011	81	30.76	4.56
民國 101 年	2012	56	22.70	5.25
民國 102 年	2013	30	16.61	1.05
民國 103 年	2014	70	44.41	58.28
民國 104 年	2015	57	32.61	305.57
民國 105 年	2016	76	57.25	508.93
太平區	Taiping	10	7.54	164.00
和平區	Heping	7	2.78	86.63
新社區	Xinshe	7	8.54	0.20
北屯區	Beitun	6	3.48	2.96
龍井區	Longjing	5	5.57	—

資料來源：本府水利局。

Table 16 The Improvement & Maintenance of Farm Roads in Taichung

unit : Case ; Km ; N.T.\$1,000

總工程費(按經費來源分)				
Total Expenditure (by Source)				
合計	中央	省(市)	縣(市)	其他
Total	Central Government	Provinces (Municipality)	County(City)	Others
49,616.50	46,986.50	—	2,630.00	—
82,052.56	58,950.13	—	12,206.64	10,895.79
217,900.00	81,250.00	—	136,650.00	—
375,029.80	283,491.80	—	91,538.00	—
273,804.07	160,625.11	—	113,178.96	—
201,454.74	87,812.05	—	113,642.69	—
172,287.30	—	—	172,287.30	—
121,685.19	5,090.12	—	116,595.07	—
204,374.07	13,358.38	—	181,208.69	9,807.00
155,422.86	4,424.00	—	150,998.86	—
244,560.48	7,358.80	—	232,363.68	4,838.00
35,611.45	—	—	35,611.45	—
25,555.90	—	—	25,555.90	—
32,958.77	—	—	32,958.77	—
22,725.35	—	—	22,725.35	—
8,691.89	1,055.00	—	2,798.89	4,838.00

Source: Taichung City Water Resources Bureau.

表 16 臺中市農路改善及維護工程 (續 1)

單位：件、公里、千元

年度別及地點 (地區別) Year & Location (District)		工程件數 No. of Works	道路總長度 Total Length	
			改善 Improvement	維護 Maintenance
		東勢區	Dongshi	4
大肚區	Dadu	4	—	2.14
霧峰區	Wufeng	2	3.52	—
沙鹿區	Shalu	2	1.53	21.96
神岡區	Shengang	2	1.09	—
豐原區	Fengyuan	2	1.43	—
梧棲區	Wuqi	2	—	1.44
大安區	Da'an	1	0.44	0.19
大里區	Dali	1	0.70	—
外埔區	Waipu	1	0.10	75.00
后里區	Houli	1	0.95	3.50
烏日區	Wuri	1	3.00	0.15
清水區	Qingshui	1	1.02	—
外埔區、大甲區	Waipu、Dajia	2	1.72	—
外埔區、大甲區	Waipu、Dajia	1	0.86	—
大安區、外埔區	Da'an、Waipu	1	1.31	—
太平區、大里區	Taiping、Dali	1	0.76	1.90

資料來源：本府水利局。

Table 16 The Improvement & Maintenance of Farm Roads in Taichung(Cont.1)

unit : Case、Km、N.T.\$1,000

總工程費(按經費來源分)				
Total Expenditure (by Source)				
合計	中央	省(市)	縣(市)	其他
Total	Central Government	Provinces (Municipality)	County(City)	Others
16,330.00	—	—	16,330.00	—
5,864.40	—	—	5,864.40	—
2,636.00	—	—	2,636.00	—
1,499.84	—	—	1,499.84	—
1,978.37	—	—	1,978.37	—
2,000.00	—	—	2,000.00	—
2,687.00	—	—	2,687.00	—
1,499.71	—	—	1,499.71	—
1,870.00	—	—	1,870.00	—
6,689.38	—	—	6,689.38	—
2,903.60	—	—	2,903.60	—
3,190.87	—	—	3,190.87	—
3,980.00	—	—	3,980.00	—
16,330.00	—	—	16,330.00	—
5,864.40	—	—	5,864.40	—
2,636.00	—	—	2,636.00	—
1,499.84	—	—	1,499.84	—

Source: Taichung City Water Resources Bureau.

表 16 臺中市農路改善及維護工程（續 2 完）

單位：件、公里、千元

年別及地點（地區別） Year & Location (District)	工程件數 No. of Works	道路總長度 Total Length	
		改善 Improvement	維護 Maintenance
北屯區、大安區 BeiTun、Da'an	1	1.41	—
北屯區、外埔區 BeiTun、Waipu	1	—	11.20
石岡區、東勢區 Shigang、Dongshi	1	1.27	—
東勢區、石岡區 Dongshi、Shigang	1	0.17	—
東勢區、后里區 Dongshi、Houli	1	0.25	—
霧峰區、太平區 Wufeng、Taiping	1	1.27	—
霧峰區、清水區 Wufeng、Qingshui	1	0.22	—
外埔區、大甲區、 沙鹿區 Waipu、Dajia、Shalu	1	—	102.81
清水區、和平區 新社區 Qingshui、Heping、 Xinshe	1	0.95	—
太平區、東勢區、 清水區 Taiping、Dongshi、 Qingshui	1	—	22.50
外埔區、大安區、 大甲區 Waipu、Da'an、 Dajia	1	1.48	—
潭子區、新社區、 后里區、東勢區 Tanzi、Xinshe、 Houli、Dongshi	1	—	11.50

資料來源：本府水利局。

Table 16 The Improvement & Maintenance of Farm Roads in Taichung(Cont.2 End)

Unit : Case 、 Km 、 N.T.\$1,000

總工程費(按經費來源分)				
Total Expenditure (by Source)				
合計 Total	中央 Central Government	省(市) Provinces (Municipality)	縣(市) County(City)	其他 Others
4,198.94	—	—	4,198.94	—
906.00	—	—	906.00	—
2,004.85	—	—	2,004.85	—
4,650.00	—	—	4,650.00	—
4,279.30	—	—	4,279.30	—
4,235.00	—	—	4,235.00	—
3,255.57	—	—	3,255.57	—
1,779.90	—	—	1,779.90	—
1,571.85	—	—	1,571.85	—
565.60	—	—	565.60	—
3,508.13	—	—	3,508.13	—
1,562.70	—	—	1,562.70	—

Source: Taichung City Water Resources Bureau.

表 17 臺中市農田水利會灌溉排水受益地面積

單位：公頃

年底別 End of Year		總計 Grand Total	灌溉 Irrigation				
			合計 Total	兩期作田 Double- cropped Field	單期作田 Single- cropped Field	輪作田 Rotation Cropped Field	旱田 Upland Field
民國 95 年底	End of 2006	28,058	—	—	—	—	—
民國 96 年底	End of 2007	27,942	4,963	3,841	39	—	1,083
民國 97 年底	End of 2008	28,365	—	—	—	—	—
民國 98 年底	End of 2009	28,059	1,083	—	—	—	1,083
民國 99 年底	End of 2010	27,658	1,083	—	—	—	1,083
民國 100 年底	End of 2011	27,500	1,083	—	—	—	1,083
民國 101 年底	End of 2012	26,888	1,083	—	—	—	1,083
民國 102 年底	End of 2013	26,533	1,083	—	—	—	1,083
民國 103 年底	End of 2014	26,335	1,083	—	—	—	1,083
民國 104 年底	End of 2015	25,895	2,513	1,430	—	—	1,083
民國 105 年底	End of 2016	26,582	2,513	1,430	—	—	1,083

資料來源：行政院農業委員會。

附註：灌溉排水兼用包括排水路引灌。

Table 17 Irrigation & Drainage Area of Irrigation Associations in Taichung

Unit: Ha.

灌排兼用 Irrigation & Drainage					排水受益 Drainage		
合計 Total	兩期作田 Double- cropped Field	單期作田 Single- cropped Field	輪作田 Rotation Cropped Field	旱田 Upland Field	合計 Total	水田 Paddy Field	旱田 Upland Field
28,058	24,409	51	68	3,530	—	—	—
22,719	20,529	—	—	2,190	260	260	—
28,365	23,474	39	—	4,852	—	—	—
26,976	23,296	43	—	3,637	—	—	—
26,575	22,854	43	—	3,678	—	—	—
26,417	22,660	42	—	3,715	—	—	—
25,805	22,066	42	—	3,697	—	—	—
25,450	21,827	44	—	3,579	—	—	—
25,252	21,650	44	—	3,558	—	—	—
23,382	20,512	44	—	2,826	—	—	—
24,069	20,471	44	—	3,554	—	—	—

Source : Council of Agriculture, Executive Yuan.

Note : Irrigation & Drainage included irrigation water from recycled drainage.

表 18 臺中市遭難漁船數

單位：艘、噸數

年別 Year		合計 Total		沉沒 Sunk	
		艘數 No. of boats	噸數 Tonnage	艘數 No. of boats	噸數 Tonnage
民國 95 年	2006	—	—	—	—
民國 96 年	2007	—	—	—	—
民國 97 年	2008	—	—	—	—
民國 98 年	2009	1	44.91	1	44.91
民國 99 年	2010	4	163.57	—	—
民國 100 年	2011	8	156.08	1	1.00
民國 101 年	2012	12	299.34	1	13.45
民國 102 年	2013	6	182.00	2	20.00
民國 103 年	2014	7	9.65	—	—
民國 104 年	2015	7	212.16	—	—

年別 Year		合計 Total		海上沉沒	
		艘數 No. of boats	噸數 Tonnage	艘數 No. of boats	噸數 Tonnage
民國 105 年	2016	4	145.00	—	—

資料來源：本市海岸資源漁業發展所。

Table 18 Number of Vessels in Distress in Taichung

Unit: Boat ; Tonnage

破損 Damaged		失蹤 Missing		其他 Others	
艘數 No. of boats	噸數 Tonnage	艘數 No. of boats	噸數 Tonnage	艘數 No. of boats	噸數 Tonnage
—	—	—	—	—	—
—	—	—	—	—	—
—	—	—	—	—	—
—	—	—	—	—	—
4	163.57	—	—	—	—
7	155.08	—	—	—	—
11	285.89	—	—	—	—
4	162.00	—	—	—	—
7	9.65	—	—	—	—
7	212.16	—	—	—	—

港內沉沒		海上未沉沒		港內未沉沒	
艘數 No. of boats	噸數 Tonnage	艘數 No. of boats	噸數 Tonnage	艘數 No. of boats	噸數 Tonnage
—	—	4	145.00	—	—

Source : Taichung City Coastal Resources & Fisheries Development Center.

表 19 臺中市遭難漁民數

單位：人

年別 Year	遭難原因 Reason of Suffering	合計 Total				遠洋漁業 Far Sea Fisheries			
		死亡 Dead	重傷 Severely Injured	輕傷 Slightly Injured	失蹤 Missing	死亡 Dead	重傷 Severely Injured	輕傷 Slightly Injured	失蹤 Missing
		民國 95 年 2006	—	—	—	—	—	—	—
民國 96 年 2007	—	—	—	—	—	—	—	—	
民國 97 年 2008	—	—	—	—	—	—	—	—	
民國 98 年 2009	落 海 Fall	—	—	2	—	—	—	—	
民國 99 年 2010	落 海 Fall	2	—	—	—	—	—	—	
民國 100 年 2011	其他 Others	—	—	1	—	—	—	—	
民國 101 年 2012	落 海 Fall	—	—	1	—	—	—	—	
民國 102 年 2013	—	—	—	—	—	—	—	—	
民國 103 年 2014	—	—	—	—	—	—	—	—	
民國 104 年 2015	落 海 Fall	1	—	—	—	—	—	—	
年別 Year	遭難原因 Reason of Suffering	合計 Total			遠洋漁業 Far Sea Fisheries				
		死亡 Dead	傷殘 Injured	失蹤 Missing	死亡 Dead	傷殘 Injured	失蹤 Missing		
民國 105 年 2016	—	—	—	—	—	—	—		

資料來源：本市海岸資源漁業發展所。

Table 19 Number of Shipwrecked Fishermen in Taichung

Unit: Person

近海漁業 Offshore Fisheries				沿岸漁業 Coastal Fisheries				養殖漁業 Aquaculture			
死亡 Dead	重傷 Severely Injured	輕傷 Slightly Injured	失蹤 Missing	死亡 Dead	重傷 Severely Injured	輕傷 Slightly Injured	失蹤 Missing	死亡 Dead	重傷 Severely Injured	輕傷 Slightly Injured	失蹤 Missing
—	—	—	—	—	—	—	—	—	—	—	—
—	—	—	—	—	—	—	—	—	—	—	—
—	—	—	—	—	—	—	—	—	—	—	—
—	—	—	—	—	—	2	—	—	—	—	—
—	—	—	—	2	—	—	—	—	—	—	—
—	—	1	—	—	—	—	—	—	—	—	—
—	—	—	—	—	—	1	—	—	—	—	—
—	—	—	—	—	—	—	—	—	—	—	—
—	—	—	—	—	—	—	—	—	—	—	—
—	—	—	—	1	—	—	—	—	—	—	—

近海漁業 Offshore Fisheries			沿岸漁業 Coastal Fisheries			養殖漁業 Aquaculture		
死亡 Dead	傷殘 Injured	失蹤 Missing	死亡 Dead	傷殘 Injured	失蹤 Missing	死亡 Dead	傷殘 Injured	失蹤 Missing
—	—	—	—	—	—	—	—	—

Source : Taichung City Coastal Resources & Fisheries Development Center.

表 20 臺中市森林主產物採伐面積及生產量

年別 Year		砍伐數量 Felling Quantity			
		林木 Trees		立木材積(立方公尺) Standing Timber(m ³)	
		面積(公頃) Area(Ha.)		用材 Saw-Timber	
		皆伐 Clearfelling	間擇伐 Selection	薪材 Firewoods	
民國 95 年	2006	—	0.35	11.12	—
民國 96 年	2007	—	—	—	—
民國 97 年	2008	—	—	—	—
民國 98 年	2009	—	1.80	104.20	51.32
民國 99 年	2010	—	—	—	—
民國 100 年	2011	—	—	—	—
民國 101 年	2012	—	—	—	—
民國 102 年	2013	—	—	—	—
民國 103 年	2014	—	—	—	—
民國 104 年	2015	0.76	—	65.77	17.36
民國 105 年	2016	—	—	—	—

資料來源：行政院農業委員會林務局。

Table 20 Felling Area & Production of the Forest Main-products
in Taichung

		生產數量 Production Quantity				
		木材(利用材積)(立方公尺) Woods(Using Volume of Timber) (m ³)			竹 (支) Bamboo (Piece)	
面積 (公頃) Area (Ha.)	數量 (支) Quantity (Piece)	用材 Saw-Timber	薪材 Firewoods	枝梢材 Mill Wood		
—	—	—	—	—	—	—
—	—	—	—	—	—	—
—	—	—	—	—	—	—
—	—	69.81	—	34.39	—	—
—	—	—	—	—	—	—
—	—	—	—	—	—	—
—	—	—	—	—	—	—
—	—	—	—	—	—	—
—	—	65.77	17.36	—	—	—
—	—	—	—	—	—	—

Source :Forestry Bureau,Council of Agriculture,Excutive Yuan.

表 21 臺中市造林面積及數量

單位：公頃、株

年別 Year		林木											
		總計		針葉樹 Conifers								合計	
				合計		臺灣杉 Taiwania Cryptomerioides		肖楠 Calocedrus Formosana		其他針葉樹			
		Grand	Total	Total		Hay		Florin		Other Conifers		Total, Hardwoods	
		面積	數量	面積	數量	面積	數量	面積	數量	面積	數量	面積	數量
Area	Quantity	Area	Quantity	Area	Quantity	Area	Quantity	Area	Quantity	Area	Quantity		
民國 101 年	2012	30.90	61,200	—	—	—	—	—	—	—	—	30.90	61,200
民國 102 年 ⁽¹⁾	2013	—	—	—	—	—	—	—	—	—	—	—	—
民國 103 年 ⁽¹⁾	2014	—	—	—	—	—	—	—	—	—	—	—	—
民國 104 年	2015	—	—	—	—	—	—	—	—	—	—	—	—
民國 105 年	2016	—	—	—	—	—	—	—	—	—	—	—	—

資料來源：行政院農業委員會。

Table 21 Area & Quantity of Forestation in Taichung

Unit: Ha. ; Stock

Trees												竹 (支、叢)	
闊葉樹				Hardwoods				針闊混淆林					
臺灣檫		相思樹		楓香		光臘樹		其他闊葉樹		Conifer		Bamboos	
Zelkova Formosana		Acacia Confusa		Liquidambar Formosana		Fraxinus Formosana		Other Hardwoods		Hardwoods		(Piece ; Bush)	
Hay		Merrill		Hance		Hay				Mixture			
面積	數量	面積	數量	面積	數量	面積	數量	面積	數量	面積	數量	面積	數量
Area	Quantity	Area	Quantity	Area	Quantity	Area	Quantity	Area	Quantity	Area	Quantity	Area	Quantity
8.10	12,250	—	—	—	—	8.20	12,250	14.60	36,700	—	—	—	—
—	—	—	—	—	—	—	—	—	—	—	—	—	—
—	—	—	—	—	—	—	—	—	—	—	—	—	—
—	—	—	—	—	—	—	—	—	—	—	—	—	—
—	—	—	—	—	—	—	—	—	—	—	—	—	—

Source : Council of Agriculture, Executive Yuan.