

機關編號
10

臺中市政府農業局主管

中華民國 111 年度

(自111年1月1日起至111年12月31日止)

主 管 預 算

臺中市政府農業局主管

目次

中華民國 111 年度

甲、預算總說明	10000- 1
乙、主要表	
1. 歲入來源別預算比較總表	10000-17
2. 歲出政事別預算比較總表	10000-18
3. 歲出機關別預算比較總表	10000-19
4. 歲入來源別預算表	10000-20
5. 歲出政事別預算表	10000-31
6. 歲出機關別預算表	10000-34
丙、附屬表	
1. 歲出一級用途別科目分析彙計表	10000-40
2. 各機關預算員額彙計表	10000-42
3. 各機關資本支出分析表	10000-43
4. 補助及捐助經費總表	10000-45
5. 派員出國計畫預算彙總表	10000-46

臺中市政府農業局主管

預算總說明

中華民國 111 年度

一、現行法定職掌

(一)機關主要職掌：本局隸屬臺中市政府，辦理各項農業業務、動物防疫業務及漁業管理業務等事項。

(二)內部分層業務：

甲、臺中市政府農業局：

1. 作物生產科：農業生產、農作物保護、農業資材設備及設施、農業調查及統計、農業產銷班組織輔導等事項。
2. 農會輔導休閒農業科：農會會務輔導、農會業務輔導、農會推廣教育輔導、農會人事管理、農會財務管理、農民保險、農村文化福利事業及農會信用部輔導管理、休閒農業、農村再生等事項。
3. 畜牧科：畜牧生產輔導、畜牧行政、畜牧農情動態調查及畜牧場登記管理、家畜禽保險、飼料登記管理、畜產品標章查核、畜禽場污染防治等事項。
4. 農地利用管理科：農地利用管理、農業設施管理及農地管理資訊系統建置等事項。
5. 運銷加工科：農產品運銷、加工、行銷通路、宣傳推廣、農產品批發市場監督與管理等事項。
6. 林務自然保育科：造林計畫、環境綠美化、苗圃、林業行政及配合專案放領後續作業、野生動植物保育及自然生態保育等事項。
7. 秘書室：文書、檔案、印信、事務、採購、出納、法制、研考、財產管理、工友及適用勞動基準法人員之管理、公共關係、新聞發布及不屬於其他科、室之事項。
8. 人事室：依法辦理人事管理事項。
9. 會計室：依法辦理歲計、會計及統計事項。
10. 政風室：依法辦理政風事項。

臺中市政府農業局主管

預算總說明

中華民國 111 年度

乙、臺中市動物保護防疫處：

1. 豬病防疫及病性鑑定組：掌理豬隻傳染病防疫、疫情調查、輸出入追蹤檢疫、動物疾病及人畜共通傳染病之檢診、獸醫技術研究及訓練、水產動物疾病防治及疫情資訊傳輸等事項。
2. 草食動物及禽病防疫組：掌理草食動物及禽類疾病防治、衛生保健、輸出檢疫物之產地檢疫、輸入檢疫物之追蹤檢疫、草食動物及家禽飼養戶教育訓練輔導業務等事項。
3. 動物保護產業管理組：掌理動物保護法之教育宣導、寵物登記及管理、特定寵物業管理、志工召訓、教育與犬貓絕育手術、實驗動物與動物展演管理、寵物生命紀念業輔導管理等事項。
4. 動物收容組：掌理公立動物收容所管理、棄犬貓捕捉收容及管理、羈留動物緊急處理與急難動物救援、寵物屍體處理等事項。
5. 動物藥品管理組：掌理動物用藥品管理、獸醫師及動物醫院管理、獸醫公共衛生、畜禽場原料畜產品衛生檢驗查緝及違法屠宰查緝等事項。
6. 動物保護稽查隊：掌理騷擾、虐待或傷害動物等違反動物保護法案件之執行稽查、裁處與寵物食品管理、稽查等事項。
7. 獸醫及行政組：掌理狂犬病防疫及進口動物追蹤檢疫、庶務行政、資訊、出納、文書及檔案管理與其他不屬前六款之業務等事項。
8. 會計室：辦理歲計、會計及統計事項。
9. 人事管理員：辦理人事管理及查核事項。

臺中市政府農業局主管

預算總說明

中華民國 111 年度

丙、臺中市海岸資源漁業發展所：

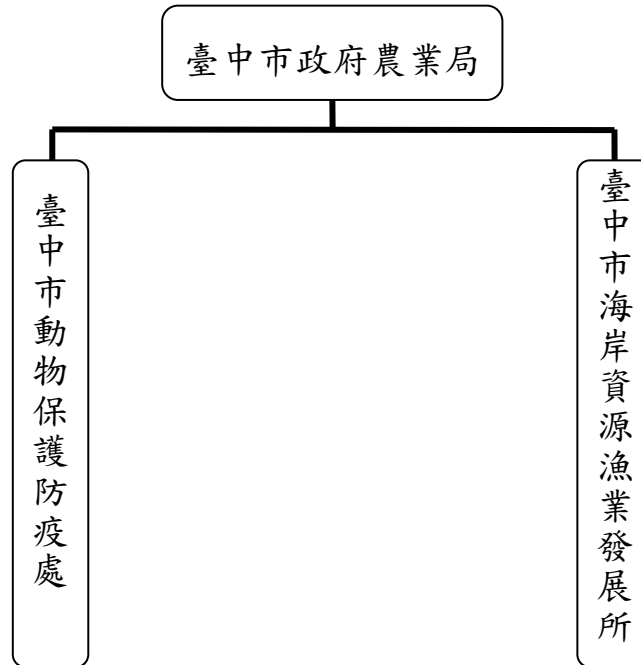
1. 漁業行政課：漁業行政管理、水產養殖業輔導、漁民團體輔導事項、漁產品批發市場管理及共同運銷輔導、漁業遭難急救助及補助、漁業資源保（培）育與調查、休閒漁業發展輔導、海岸資源管理、漁船(筏)檢丈及其他漁業行政等事項。
2. 漁港管理課：漁港（業）及海岸設施維護管理、漁港(業)及海岸工程及其他漁港管理等事項。
3. 兼任人事管理員：由臺中市政府人事處派員兼任，依法辦理人事管理事項。
4. 兼任會計員：由臺中市政府主計處派員兼任，依法辦理歲計、會計及統計事項。

臺中市政府農業局主管

預算總說明

中華民國 111 年度

系統組織圖



二、前年度及上年度已過期間計畫實施及預算執行情形：

(一)前年度計畫實施成果及決算辦理概況：

1. 歲入部分：

- (1) 臺中市政府農業局：預算數 182,782 千元，決算數 187,635 千元，執行率 102.66%。
- (2) 臺中市動物保護防疫處：預算數 21,100 千元，決算數 28,511 千元，執行率 135.12%。
- (3) 臺中市海岸資源漁業發展所：預算數 9,093 千元，決算數 5,137 千元，執行率 56.49%。

2. 歲出部分：

- (1) 臺中市政府農業局：預算數 2,103,898 千元，決算數 1,794,250

臺中市政府農業局主管

預算總說明

中華民國 111 年度

千元，執行率 85.28%。

(2) 臺中市動物保護防疫處：預算數 177,108 千元，決算數 167,567 千元，執行率 94.61%。

(3) 臺中市海岸資源漁業發展所：預算數 51,791 千元，決算數 49,492 千元，執行率 95.56%。

(二) 上年度已過期間計畫實施及預算執行概況：

1. 歲入部分：

(1) 臺中市政府農業局：預算數 89,719 千元，截至 6 月底實收數 32,599 千元，執行率 36.33%。

(2) 臺中市動物保護防疫處：預算數 2,799 千元，截至 6 月底實收數 2,545 千元，執行率 90.93%。

(3) 臺中市海岸資源漁業發展所：預算數 1,005 千元，截至 6 月底實收數 101 千元，執行率 10.05%。

2. 歲出部分：

(1) 臺中市政府農業局：預算數 2,089,787 千元，截至 6 月底實付數 571,963 千元，執行率 27.37%。

(2) 臺中市動物保護防疫處：預算數 172,974 千元，截至 6 月底實付數 82,600 千元，執行率 47.75%。

(3) 臺中市海岸資源漁業發展所：預算數 49,772 千元，截至 6 月底實付數 11,119 千元，執行率 22.34%。

三、本年度施政計畫重點及預算提要：

(一) 本年度計畫重點及預期績效：

甲、臺中市政府農業局：

1. 農業管理與輔導業務-農政及作物生產輔導

(1) 辦理稻穀收購進倉運費補助

臺中市政府農業局主管

預算總說明

中華民國 111 年度

配合中央辦理稻穀收購及補助運費方式，以降低農民生產成本。

(2) 辦理水稻休耕期景觀綠肥種子計畫

鼓勵冬季稻田休閒期種植油菜、波斯菊、百日草等景觀綠肥及蜜源作物，以減少次期作化學肥料施用量，改良土壤理化性及生物性，並增加授粉蜂群蜜源。

(3) 辦理農民稻草剪段作業防止焚燒稻草計畫

減少露天焚燒稻草造成空氣污染，避免農民受罰並達到節能減碳目標。

(4) 輔導農產品標章認證，提升農產品安全

配合推廣農產品標章認證，使消費者得選購安全之農產品。

a、加強農藥殘留抽驗：配合行政院農業委員會農糧署作物農藥殘留監測與管制計畫，進行田間及集貨場等蔬果農藥殘留抽驗。

b、農產品標章認證：

(a)輔導生產單位申辦產銷履歷驗證，透明化生產者資訊，提高國人對台灣優質農產品之認同與信心。

(b)追溯與健康管理，形成自主管理與責任制度，以國產農產品 QRCode 及生產履歷等方式追蹤管理農產品之分級、包裝、儲藏、加工、配送、運銷等流向。

(c)建置與國際食品安全標準調和之認證、驗證及標示制度，與國際品質與安全之標準接軌，強化臺灣農產品安全之品牌形象。

(5) 農業害蟲族群減量，提升農產整體品質

a、辦理農作物害蟲性費洛蒙防治計畫：性費洛蒙防治是有利於環境保護之害蟲防範措施，本局補助經費予本市各區農會協助辦理。

b、農田危害防治補助計畫：依行政院農委會動物植物防疫檢疫局推薦用藥進行防治。

臺中市政府農業局主管

預算總說明

中華民國 111 年度

c、水稻防治資材：友善環境及減少化學用藥，農友可擇一期稻作申請補助購買水稻病蟲草害之防治資材，以維護生產環境，促進農業永續發展。

d、荔枝椿象防治計畫：為降低荔枝椿象族群之密度，持續向行政院農業委員會苗栗區農業改良場，技術移轉荔枝椿象天敵—平腹小蜂飼育技術，維持飼育中心營運。

2. 農業管理與輔導業務-農會及休閒農業輔導

(1) 推動休閒農業業務

藉由輔導農民轉型經營休閒農業，並協助各休閒農業區軟、硬體設施之增設及改善；結合一、二、三級產業，行銷本市休閒農業；建構休閒農業發展基礎與資源，導入農村小旅行，吸引國內外遊客。

(2) 推動輔導農業在地特色產業文化活動計畫

輔導各區農會辦理農業在地特色產業文化活動，吸引消費者前來參與，透過親身參與及體驗，更瞭解本市各區農產品種類及產地特色，進而行銷在地農特產品及觀光產業等，達到產銷雙贏的局面。

(3) 輔導農民團體、學（協）會及各區公所發展優質農業計畫

a、輔導農民團體生產優質農產品，提高產品競爭力，增進農民所得。

b、輔導農會發展經濟事業計畫，協助農會創新、活化資源及提高經營效率，以擴大服務農民之效能。

(4) 辦理老年農民福利津貼、農民健康保險及農民職業災害保險等農民福利業務。

a、輔導本市各基層農會依法辦理農民健康保險各項清查及加退保業務，並派員參與農民健康保險及農民職業災害保險資格審查會議。

b、依法部分負擔本市農民之農民健康保險、農民職業災害保險保險費及老農津貼費用。

臺中市政府農業局主管

預算總說明

中華民國 111 年度

(5) 監督及輔導市轄農會農業金融業務

為保障存款人權益、穩定地方農業金融秩序，積極輔導市轄農會信用部業務正常發展、提升授信資產品質並促其健全財務結構。

(6) 推動本市農村再生計畫

執行農村總合發展計畫，辦理農村再生計畫審核，協助社區擬訂年度農村再生執行計畫，規劃建構農村再生整體執行機制，導入產業、文化及生態資源，活化農村，創造當地就業機會及凝聚社區意識，提升環境品質。

3. 農政管理與輔導業務-畜牧行政輔導

(1) 落實禽畜糞尿資源化再利用

a、強化畜牧場汙泥清理再利用：協助畜牧場改善三段式廢水處理過程中各槽體內汙泥堆積問題；補助畜牧場設置抽汙泥馬達及汙泥脫水機等設施，提升友善經營環境，讓產業永續發展。

b、輔導養豬場糞尿水處理過程中所產生的沼氣再利用：養豬場所產生的沼液沼渣，還肥於農地使用，以減少農地化肥及農藥使用。

(2) 飼料源頭管理及畜產品標章驗證管理

a、加強飼料原料抽驗檢驗工作，輔導自製自用飼料戶強化自主品管制度。

b、執行市售畜產品標章標示查核與產品抽驗，以維護消費者食品安全與權益。

(3) 畜牧統計調查

建置畜禽飼養戶基本資料、掌握臺中市畜禽分布、經營概況、生產結構等相關資料，以供農業政策及學術研究之參考。

(4) 死廢禽畜管理

輔導畜牧場依法妥善處理死廢畜禽，防範死廢畜禽非法流用。

臺中市政府農業局主管

預算總說明

中華民國 111 年度

(5) 輔導家畜禽進口查核

輔導家畜禽進口查核，管理進口家畜禽流向，落實畜牧產業永續經營。

4. 農業管理與輔導業務-農地利用與管理

(1) 有秩序地使用農地，以謀求農地資源永續利用，為落實農地農用之政策

- a、農業用地作農業使用之認定。
- b、核發農業設施容許使用及列管抽查。
- c、核定自用及集村農舍申請人資格條件。
- d、農業用地變更為非農業使用案件審查。
- e、農業用地變更使用回饋金之核算及收取。
- f、辦理查編與農業經營不可分離之土地。
- g、農業用地申請賦稅減免優惠案件列管抽查。
- h、農業用地未作農業使用之審認及查報。
- i、註記農舍查核之工作。

(2) 配合國土計畫推動農地資源空間規劃計畫

- a、蒐集農地資料並確認使用現況。
- b、檢核轄內農業發展地區分類劃設作業。
- c、因應國土計畫農業部門空間發展計畫，研擬本市農地利用綜合規劃計畫(草案)，進行農地資源及農產業空間規劃，以推動農業施政資源空間合理配置與投入，並提出農產業發展藍圖。

(3) 推動農業經營專區增值利用計畫

- a、輔導專區建設及經營利用，強化經營主體整合資源及建構核心產業價值鏈等經營管理能力。
- b、強化組織整合運作、提升產銷效果及培植青年農民，輔導農地活化

臺中市政府農業局主管

預算總說明

中華民國 111 年度

使用、提倡友善耕作制度、建置專區成為農業之安全生產基地，發展地區核心作物產業。

c、以專區為平台，整合農業施政資源，創造產業加值效益。

5. 農業管理與輔導業務-農產運銷加工輔導

(1) 辦理農產品國內外行銷推廣活動

a、藉由都會區展售活動與透過國內外各大行銷通路及國際展售活動行銷本市農產品，提升本市農產品知名度，拓展本市農產品多元化行銷通路。

b、廣設農夫市集，推廣農產品地產地銷，增加農民直接收益。

c、藉由國際展售了解各地方嗜好，針對不同地區需求，主打相關喜好農產品，以準確打入目標市場。

(2) 輔導與開發農產加工品

a、改善農產品集貨場及加工設施(備)，提升農產品運銷率。

b、輔導本市農民團體開發農產加工品，提高農產品附加價值，增進農民收益及穩定市場價格。

c、輔導本市農村酒莊增進釀酒設施及設備，以提升品質，輔導開發新酒品及加強行銷，提升酒莊能見度。

(3) 辦理有機農產品有機轉型期農產品查驗，並輔導本市有機農產品經營業者符合有機農業促進法規，為消費者把關。

(4) 農產品產銷失衡因應及收購次級農產品措施

農產品產銷失衡或次級農產品增加時，啟動相關產銷失衡或收購次級農產品等相關措施，以平穩市場價格、減少農民損失。

(5) 辦理農產品批發市場監督與管理

調節農產品供銷，平準市價維護生產者及消費者利益、輔導果菜、花卉、肉品家禽、魚市場建立供銷及改善市場交易制度。

臺中市政府農業局主管

預算總說明

中華民國 111 年度

6. 林業與自然保育管理業務-林政與自然保育管理

(1) 保育森林資源，發揮森林公益及經濟效用

- a、推廣獎勵造林、林業天然災害及林產產銷輔導業務：推廣獎勵山坡地造林，加強森林生態系教育；林業天然災害漂流木查驗放行等工作，協助林農開拓林產品及推廣林下經濟效益。
- b、樹木保護、苗圃經營管理：公告列管保護具有保存價值之樹木及其棲地環境，維護自然景觀及綠色資源；林木疫病蟲害防治宣導促進樹木健康並培育綠美化植栽，配合植樹計畫打造低碳城市。

(2) 野生動植物保育工作

- a、辦理野生動物救援照護醫療、暫養、收容、訓練與野放，執行保育類野生動物飼養及產製品登記、查核，取締違法獵捕、宰殺、買賣等案件。
- b、維護自然生態平衡及復育瀕危植物：防除外來入侵物種（包含小花蔓澤蘭、香澤蘭、銀膠菊、菟絲子、互花米草等外來入侵植物及斑腿樹蛙等），以減緩蔓延速度，維護自然生態平衡；辦理重要濕地保育及監測工作；復育大安水蓑衣等瀕危植物，以維護自然生態資源。
- c、石虎保育與友善環境推廣：保育本市瀕臨絕種野生動物石虎，進行族群及重要棲息地研究調查，另於石虎熱區推廣友善農業與生態服務給付，以改善石虎生存棲地與生態環境。
- d、捕蜂捉蛇回歸農政單位，擴大政府與民間單位合作能量，辦理委託專業服務，提升為民服務品質，以保障市民安全。

乙、臺中市動物保護防疫處：

- 1. 加強動物疾病防疫如禽流感、豬瘟、口蹄疫、草食動物結核病、布氏桿菌病、羊痘及牛流行熱等重要傳染病防治，防止人畜共通傳染病發生，維護養畜禽業者生產安全。

臺中市政府農業局主管

預算總說明

中華民國 111 年度

2. 加強動物保護案件及寵物食品安全稽查，推動犬貓絕育、寵物登記源頭管理及寵物生命教育宣導，提升動物福利。
3. 實施犬隻精準捕捉，積極媒合認養管理及辦理流浪犬貓絕育，逐步達成流浪動物零撲殺目標。
4. 強化原料畜產品衛生、獸醫師及動物用藥管理、違法屠宰行為查緝，以維護公共衛生安全。

丙、臺中市海岸資源漁業發展所

1. 辦理各類漁港管理：

- (1) 松柏漁港魚貨多功能集貨場暨周邊港埠設施新建工程：由於整體漁業環境變遷，在休閒漁業、觀光漁市的發展趨勢下，期許松柏漁港及港區土地之發展型態能朝向多元化功能與彈性利用來發展，以帶動地方發展，促進海線觀光。
- (2) 松柏、五甲、塭寮及麗水等二類漁港疏浚及設施修繕工程：本市二類漁港均為候潮港，且冬天東北季風漂砂嚴重，常造成航道淤積，本所每年均編列相關經費辦理疏浚工作，使漁筏能正常進出，且亦編列經費維修建設漁港相關設施，期使漁民能有更好的作業環境。
- (3) 市轄二類漁港港區清潔及設施維護管理訂約事宜：本府轄管二類漁港皆為候潮港，倘平時未進行碼頭階梯清潔，將造成碼頭階梯藻類滋生，漁民上下碼頭容易發生滑倒情事，另每年由外海漂流進港之垃圾及漂流木數量並非固定，故訂定開口契約以利因應。

2. 水產資源永續利用：為培育本市水產資源，辦理本市魚苗放流活動，宣導正確的魚苗放流過程，讓宗教（放生）團體有了解正確與合法的放生申請及執行方式，結合民間力量及地方宗教（放生）團體資源共同推動海洋資源保育。

3. 野生動物保護區經營管理：為促進本市所轄野生動物保護區永續發

臺中市政府農業局主管

預算總說明

中華民國 111 年度

展，本所藉由實施保護區分區管制措施、巡查、環境維護、推動在地管理組織、資源調查、環境監測、維護及修繕管制設施等經營管理工作，以保育野生動物並維護生物多樣性。

4. 漁船筏（員）及漁業資源管理：為養護本市海域漁業資源，本所辦理漁船筏管理、船員管理、舊船汰建、休漁、稽查漁業用油流用等工作，辦理漁業糾紛調停及取締非法捕魚，並持續配合中央主管機關各項計畫，以維護漁業資源永續利用。
5. 漁會輔導、漁業推廣教育、發展休閒漁業及魚貨批發直銷市場輔導工作：為發展本市觀光休閒漁業及服務漁民，本所藉由輔導漁會會務、舉辦休閒漁業活動、推廣梧棲漁港觀光及輔導魚貨批發直銷市場、辦理漁業產銷班經營管理輔導計畫及漁業推廣教育計畫等工作，以增加漁民收入、改善漁民生活，期將梧棲漁港轉型為成為生產、休閒、觀光產業一同發展的休閒觀光漁港。

(二)本年度預算提要及成本估計：

1. 歲入部分：

歲入預算數 151,066 千元，其中稅課收入 7,672 千元、罰款及賠償收入 3,290 千元、規費收入 2,784 千元、財產收入 4,460 千元、補助及協助收入 119,260 千元及其他收入 13,600 千元。

2. 歲出部分：歲出預算數 2,457,278 千元。

依經費門分：

(1)經常門：

歲出預算數 2,202,466 千元(佔 89.63%)，包括：人事費 191,258 千元、業務費 198,900 千元、獎補助費 1,809,808 千元及第一預備金 2,500 千元。

(2)資本門：

臺中市政府農業局主管

預算總說明

中華民國 111 年度

歲出預算數 254,812 千元(佔 10.37%)，包括：設備及投資 69,680 千元及獎補助費 185,132 千元。

四、其他必要之分析事項：

甲、臺中市政府農業局

(一)主要增加原因：

1. 因正式人員陸續補足、薪資晉級及考績升等，致人事費增加 2,664 千元。
2. 汰換公務車輛增加編列 850 千元。
3. 補助台中市肉品市場股份有限公司辦理轉型經營輔導計畫增加 19,000 千元。
4. 補助臺中市大安區肉品市場擴充建物及設施設備計畫增加 63,136 千元。
5. 辦理臺中花博外埔園區展後維護計畫增加 5,000 千元。
6. 辦理農產運銷加工及批發市場輔導相關業務所需公務車、場地等租金費用增加 500 千元。
7. 辦理捕蜂捉蛇為民服務計畫(中央特別統籌分配稅款)增加 5,100 千元。
8. 中央計畫型補助收入收支對列合計增加 21,373 千元。

(二)主要減少原因：

1. 辦理推動食安五環改革政策計畫減少 3,352 千元。
2. 辦理捕蜂捉蛇為民服務計畫(市庫配合款)減少 5,000 千元。
3. 赴大陸地區旅費減少 200 千元。

乙、臺中市動物保護防疫處

(一)主要增加原因：

1. 人員維持費參考上年度實際執行數調整考績晉級薪給增加 716 千

臺中市政府農業局主管

預算總說明

中華民國 111 年度

元。

2. 公務車輛油料、保養維修等及房屋建築安全檢查、申報及修繕費用增加 293 千元。
3. 動物管制員、行政助理員薪資及文康活動費增加 242 千元。
4. 本處獸醫師執行公務所需執業執照換發規費增加 72 千元。
5. 公務機車汰舊換購電動機車計畫增加 20 千元。
6. 辦理動物保護教育宣導、流浪動物送養及寵物生命紀念等相關活動費用增加 100 千元。
7. 委託本市動保團體、愛心人士等成立動物保護案件稽查小組辦理動物保護案件稽查及教育宣導活動增加 480 千元。
8. 執行動物保護及防疫業務差旅費增加 50 千元。
9. 改善政府動物管制收容設施計畫動物之家后里園區拆除重建案後續優化及南屯園區全區整修第二期工程增加 37,900 千元。

(二)主要減少原因：

1. 辦理行政管理印刷、廣告、獎牌製作、環境佈置、保全及辦公費用等雜支減少 365 千元。
2. 補助臺中市動物福利基金減少 2,000 千元。
3. 召開動物保護、產業輔導管理相關會議專家學者出席費減少 150 千元。
4. 委託民間團體或愛心人士辦理動物收容所犬隻社會化收容減少 100 千元。
5. 動物之家救助用運輸籠、誘捕犬貓籠、飼養籠等物品及零星設備修繕維護費減少 100 千元。
6. 辦理動物保護稽查文具紙張、手套、牽繩及蒐證用品等減少 80 千元。
7. 辦理豬病防疫相關用品及委託區公所獸醫人員辦理豬瘟預防注射工作費減少 100 千元。
8. 防範禽流感及其他家禽、草食動物重要疫病用防疫消毒藥劑、殺蟲劑、

臺中市政府農業局主管

預算總說明

中華民國 111 年度

防疫器材及耗材等減少 100 千元。

9. 辦理 109 年度第 1 次家禽流行性感冒疫情所需撲殺補償費減少 132 千元。

丙、臺中市海岸資源漁業發展所

(一) 主要增加原因：

1. 約聘僱人員保險費、行政助理工資及文康活動費依共同費用編列基準調整增加 11 千元。
2. 補助本市生態保育相關團體辦理海區藍寶石計畫增加 57 千元。
3. 補助本市生態保育相關團體辦理本市野生動物保護區及週邊經營管理計畫增加 43 千元。

(二) 主要減少原因：

1. 委託機關學校辦理海岸及海洋生態復育、宣導及調查計畫減少 100 千元。
2. 計畫型補助收入收支對列減少 180 千元。
3. 辦理公務車輛汰換減少 980 千元。

臺中市政府農業局主管
歲入來源別預算比較總表

經資門併計

中華民國 111 年度

單位：新臺幣千元

科 目			本年度 預算數	上年度 預算數	前年度 決算數	本年度與 上年度比較
款	項	目 名 稱				
		合 計	151,066	93,523	221,283	57,543
		稅課收入	7,672	132	12,607	7,540
01		稅課收入	7,672	132	12,607	7,540
	01	統籌分配稅	7,672	132	12,607	7,540
		罰款及賠償收入	3,290	3,440	11,208	-150
02		罰款及賠償收入	3,290	3,440	11,208	-150
	01	罰金罰鍰及怠金	3,290	3,440	8,105	-150
	02	沒入及沒收財物	-	-	1,928	-
	03	賠償收入	-	-	1,175	-
		規費收入	2,784	1,798	3,977	986
03		規費收入	2,784	1,798	3,977	986
	01	行政規費收入	1,905	890	2,851	1,015
	02	使用規費收入	879	908	1,126	-29
		財產收入	4,460	3,166	4,403	1,294
04		財產收入	4,460	3,166	4,403	1,294
	01	財產孳息	4,460	3,166	4,183	1,294
	02	廢舊物資售價	-	-	220	-
		補助及協助收入	119,260	71,537	163,253	47,723
05		補助及協助收入	119,260	71,537	163,253	47,723
	01	上級政府補助收入	119,260	71,537	163,253	47,723
		其他收入	13,600	13,450	25,835	150
06		其他收入	13,600	13,450	25,835	150
	01	雜項收入	13,600	13,450	25,835	150

臺中市政府農業局主管
歲出政事別預算比較總表

經資門併計

中華民國 111 年度

單位：新臺幣千元

科 目		本年度 預算數	上年度 預算數	前年度 決算數	本年度與 上年度比較
款 項	名 稱				
	合 計	2,457,278	2,312,533	2,011,309	144,745
01	經濟發展支出	1,044,566	899,821	850,238	144,745
	01 農業支出	1,044,566	899,821	850,238	144,745
02	社會福利支出	1,412,712	1,412,712	1,161,071	-
	01 社會保險支出	117,180	117,180	81,471	-
	02 福利服務支出	1,295,532	1,295,532	1,079,600	-

臺中市政府農業局主管
歲出機關別預算比較總表

經資門併計

中華民國 111 年度

單位：新臺幣千元

科 目		本年度 預算數	上年度 預算數	前年度 決算數	本年度與 上年度比較
款 項	名 稱				
		2,457,278	2,312,533	2,011,309	144,745
01	合計	2,457,278	2,312,533	2,011,309	144,745
	臺中市政府農業局主管	2,457,278	2,312,533	2,011,309	144,745
01	臺中市政府農業局	2,198,935	2,089,787	1,794,250	109,148
02	臺中市動物保護防疫處	209,720	172,974	167,567	36,746
03	臺中市海岸資源漁業發展所	48,623	49,772	49,492	-1,149

臺中市政府農業局主管 歲入來源別預算表

中華民國 111 年度

單位：新臺幣千元

科 目				本年度 預算數	上年度 預算數	前年度 決算數	本年度與 上年度比較	說明及法令依據	
款	項	目	節						名稱及編號
				合計	151,066	93,523	221,283	57,543	
				經常門合計	151,066	93,523	221,283	57,543	
01				01000000000 稅課收入	7,672	132	12,607	7,540	
	005			01102100000 臺中市政府農業局	7,672	-	12,607	7,672	
		01		01102101700 統籌分配稅	7,672	-	12,607	7,672	
			01	01102101702 特別統籌	7,672	-	12,607	7,672	辦理111年度捕蜂捉蛇為民服務補助計畫。(依據行政院農業委員會110.1.4農授林務字第1090257947號函)(林務自然保育科)5,100千元 辦理108年獎勵地方政府落實推動食安五環改革政策計畫。(依據衛生福利部110.1.21衛授食字第1109900235A號函)(運銷加工科)2,572千元
	006			01102110000 臺中市動物保護防疫處	-	132	-	-132	
		01		01102111700 統籌分配稅	-	132	-	-132	
			01	01102111702 特別統籌	-	132	-	-132	
02				04000000000 罰款及賠償收入	3,290	3,440	11,208	-150	
	074			04102100000 臺中市政府農業局	1,760	1,760	3,961	-	
		01		04102100100 罰金罰鍰及怠金	1,760	1,760	3,576	-	

臺中市政府農業局主管 歲入來源別預算表

中華民國 111 年度

單位：新臺幣千元

科 目				本年度 預算數	上年度 預算數	前年度 決算數	本年度與 上年度比較	說明及法令依據	
款	項	目	節						名稱及編號
			01	04102100101 罰金罰鍰	1,760	1,760	3,576	-	違反農藥管理法罰鍰收入。(作物生產科)800千元 違反肥料管理法罰鍰收入。(作物生產科)600千元 違反有機農業促進法罰鍰收入及違反傳染病防治法案件罰鍰收入。(運銷加工科)360千元
			02	04102100300 賠償收入	-	-	385	-	
			01	04102100301 一般賠償收入	-	-	385	-	
	075			04102110000 臺中市動物保護防疫處	1,030	930	6,325	100	
			01	04102110100 罰金罰鍰及怠金	1,030	930	4,044	100	
			01	04102110101 罰金罰鍰	1,030	930	4,044	100	違反動物保護法、臺中市動物保護自治條例及臺中市寵物屍體處理及寵物生命紀念業管理自治條例取締罰款。500千元 違反動物用藥品管理法、獸醫師法及違法屠宰行為取締罰款。500千元 違反動物傳染病防治條例罰款。30千元
			02	04102110200 沒入及沒收財物	-	-	1,928	-	
			01	04102110201 沒入金	-	-	1,928	-	
			03	04102110300 賠償收入	-	-	353	-	
			01	04102110301 一般賠償收入	-	-	353	-	
	076			04102120000 臺中市海岸資源漁業發展所	500	750	922	-250	

臺中市政府農業局主管 歲入來源別預算表

中華民國 111 年度

單位：新臺幣千元

科 目				本年度 預算數	上年度 預算數	前年度 決算數	本年度與 上年度比較	說明及法令依據
款	項	目	節					
		01		500	750	485	-250	
				04102120100 罰金罰鍰及怠金				
			01	500	750	485	-250	各項違反法令規定罰款。500千元
				04102120101 罰金罰鍰				
		02		-	-	437	-	
				04102120300 賠償收入				
			01	-	-	437	-	
				04102120301 一般賠償收入				
03				2,784	1,798	3,978	986	
				05000000000 規費收入				
	072			200	-	416	200	
				05102100000 臺中市政府農業局				
		01		200	-	361	200	
				05102100100 行政規費收入				
			01	200	-	317	200	申請核定興建農舍之農民資格審查費。200千元
				05102100101 審查費				
			02	-	-	40	-	
				05102100102 證照費				
			03	-	-	4	-	
				05102100103 登記費				
		02		-	-	55	-	
				05102100300 使用規費收入				
			02	-	-	55	-	
				05102100307 服務費				
	073			2,519	1,733	3,494	786	
				05102110000 臺中市動物保護防疫處				
		01		1,640	825	2,423	815	
				05102110100 行政規費收入				

臺中市政府農業局主管 歲入來源別預算表

中華民國 111 年度

單位：新臺幣千元

科 目				本年度 預算數	上年度 預算數	前年度 決算數	本年度與 上年度比較	說明及法令依據	
款	項	目	節						名稱及編號
			01	05102110102 證照費	840	275	359	565	獸醫師申辦開業執照規費。10千元 獸醫師申辦執業執照規費。675千元 申辦寵物繁殖、買賣或寄養業許可證規費。140千元 申辦動物用藥品販賣業許可證規費。5千元 申辦寵物生命紀念業許可證規費。10千元
			02	05102110103 登記費	800	550	2,064	250	未絕育寵物登記規費。50千元 絕育寵物登記規費。50千元 寵物業者繁殖用寵物登記規費。400千元 寵物登記規費收入、寵物登記轉讓登記費。300千元
		02		05102110300 使用規費收入	879	908	1,071	-29	
			01	05102110305 供應費	21	98	76	-77	犬貓狂犬病預防注射藥費等收入。21千元
			02	05102110307 服務費	858	810	995	48	寵物登記晶片植入費。60千元 動物收容所飼料及場所管理費收入。100千元 寵物屍體火化處理服務費收入。200千元 已完成寵物登記者，飼主不擬續養犬貓收容及處理費。200千元 未完成寵物登記者，飼主不擬續養犬貓收容及處理費。150千元 飼主或實際管領動物之人依法申請領回經危難救援之犬貓收容及處理費。100千元 民眾於臺中市寵物植存紀念園區辦理寵物遺灰植存服務費。48千元
	074			05102120000 臺中市海岸資源漁業發展所	65	65	68	-	

臺中市政府農業局主管 歲入來源別預算表

中華民國 111 年度

單位：新臺幣千元

科 目				本年度 預算數	上年度 預算數	前年度 決算數	本年度與 上年度比較	說明及法令依據	
款	項	目 節	名稱及編號						
04	082	01	05102120100 行政規費收入	65	65	68	-		
		01	05102120102 證照費	65	65	68	-	漁筏檢丈規費。65千元	
			07000000000 財產收入	4,460	3,166	4,402	1,294		
			07102100000 臺中市政府農業局	4,452	3,152	4,133	1,300		
		01	07102100100 財產孳息	4,452	3,152	4,092	1,300		
		01	07102100101 利息收入	80	180	85	-100	機關專戶利息收入。80千元	
		02	07102100102 權利金	3,000	2,500	3,025	500	臺中市臺中果菜批發市場屋頂設置太陽光電發電系統租賃契約經營權利金。(收支併列)3,000千元	
		03	07102100103 租金收入	1,372	472	982	900	市有基地出租收入。(農地利用管理科)90千元 集貨場租金收入。(運銷加工科)280千元 臺中市新社區休閒農園區遊客中心出租收入。(農會輔導休閒農業科)102千元 市有土地使用補償金。(農地利用管理科)900千元	
		02	07102100500 廢舊物資售價	-	-	41	-		
		01	07102100501 廢舊物資售價	-	-	41	-		
		083		07102110000 臺中市動物保護防疫處	3	4	266	-1	
			01	07102110100 財產孳息	3	4	87	-1	
			01	07102110101 利息收入	3	4	87	-1	經費結存存款利息收入。3千元

臺中市政府農業局主管 歲入來源別預算表

中華民國 111 年度

單位：新臺幣千元

科 目				本年度 預算數	上年度 預算數	前年度 決算數	本年度與 上年度比較	說明及法令依據	
款	項	目	節						名稱及編號
06	084	02	01	07102110500 廢舊物資售價	-	-	179	-	
				07102110501 廢舊物資售價	-	-	179	-	
				07102120000 臺中市海岸資源漁業發展所	5	10	3	-5	
				07102120100 財產孳息	5	10	3	-5	
				07102120101 利息收入	5	10	3	-5	公庫存款利息收入。5千元
				09000000000 補助及協助收入	119,260	71,537	163,253	47,723	
				09102100000 臺中市政府農業局	92,730	71,357	140,740	21,373	
				09102100100 上級政府補助收入	92,730	71,357	140,740	21,373	
				09102100102 計畫型補助收入	92,730	71,357	140,740	21,373	辦理台中果菜批發市場發展果菜運銷冷鏈供應計畫(第二期)。(依據行政院農業委員會農糧署110.1.15農糧銷字第1091026687號函)(運銷加工科)31,571千元
									辦理111年度有機農產品有機轉型期農產品查驗計畫。(依據行政院農業委員會農糧署109.7.21農糧資字第1091015072號函)(運銷加工科)831千元
					辦理111年強化農業資訊調查制度計畫。(依據行政院農業委員會農糧署110.6.21農糧企字第1101061172號函)(作物生產科)1,239千元				
					辦理111年推動地方政府疫病蟲害主動調查制度計畫。(依據行政院農業委員會動植物防疫檢疫局110.7.21防檢三字第1101489469號函)(作物生產科)720千元				

臺中市政府農業局主管 歲入來源別預算表

中華民國 111 年度

單位：新臺幣千元

科 目				本年度 預算數	上年度 預算數	前年度 決算數	本年度與 上年度比較	說明及法令依據
款	項	目	節					
								辦理111年農作物生產田間調查計畫。(依據行政院農業委員會農糧署110.6.21農糧企字第1101061172號函)(作物生產科)1,306千元
								辦理111年農業產銷班組織輔導計畫。(依據行政院農業委員會農糧署110.7.5農糧企字第1101014195號函)(作物生產科)793千元
								辦理111年強化水稻優良品種推廣與種源管理計畫。(依據行政院農業委員會110.8.11農會字第1100122206號函)(作物生產科)880千元
								辦理111年農藥管理及品質管制計畫。(依據行政院農業委員會110.8.5農會字第1100122199號函)(作物生產科)540千元
								辦理111年全國荔枝椿象區域整合防治計畫。(依據行政院農業委員會110.8.5農會字第1100122199號函)(作物生產科)5,000千元
								辦理111年度縣市農村總合發展計畫。(依據行政院農業委員會110.8.11農會字第1100122206號函)(農會輔導休閒農業科)10,000千元
								辦理111年度社區農村再生專案管理及輔導計畫與培根計畫。(依據行政院農業委員會110.8.11農會字第1100122206號函)(農會輔導休閒農業科)4,100千元
								辦理111年度臺中市休閒農業區跨域輔導計畫。(依據行政院農業委員會110.8.11農會字第1100122206號函)(農會輔導休閒農業科)24,000千元
								辦理111年度休閒農場查核及輔導管理計畫。(依據行政院農業委員會110.8.11農會字第1100122206號函)(農會輔導休閒農業科)845千元

臺中市政府農業局主管 歲入來源別預算表

中華民國 111 年度

單位：新臺幣千元

科 目				本年度 預算數	上年度 預算數	前年度 決算數	本年度與 上年度比較	說明及法令依據
款	項	目	節					
								<p>辦理111年度公所辦理申請參加農民（全民）健康保險及農民職業災害保險者現地勘查補助計畫。(依據行政院農業委員會110.8.5農會字第1100122199號函)(農會輔導休閒農業科)48千元</p> <p>辦理111年度畜牧場登記管理計畫。(依據行政院農業委員會110.8.5農會字第1100122199號函)(畜牧科)40千元</p> <p>辦理111年度家畜產銷履歷暨相關產品查核計畫。(依據行政院農業委員會110.8.5農會字第1100122199號函)(畜牧科)50千元</p> <p>辦理111年度加強飼料生產與衛生安全管理計畫。(依據行政院農業委員會110.8.5農會字第1100122199號函)(畜牧科)76千元</p> <p>辦理配合國土計畫推動農地資源空間規劃計畫。(依據行政院農業委員會110.8.11農會字第1100122206號函)(農地利用管理科)2,000千元</p> <p>辦理111年度臺中市海洋野生動物及生態保育計畫。(依據海洋委員會海洋保育署110.8.4海保生字第11000080106號函)(林務自然保育科)119千元</p> <p>辦理110年度臺中市政府輔導農民辦理防治臺灣獼猴危害農作計畫。(依據行政院農業委員會林務局東勢林區管理處110.8.11勢育字第1103163965號函)(林務自然保育科)723千元</p> <p>辦理111年度入侵植物防治計畫。(依據行政院農業委員會110.8.5農會字第1100122199號函)(林務自然保育科)500千元</p> <p>辦理111年度林木疫病蟲害防治計畫。(依據行政院農業委員會110.8.5農會字第1100122199號函)(林務自然保育科)500千元</p>

臺中市政府農業局主管 歲入來源別預算表

中華民國 111 年度

單位：新臺幣千元

科 目				本年度 預算數	上年度 預算數	前年度 決算數	本年度與 上年度比較	說明及法令依據
款	項	目	節					
								辦理111年度漂流木清理計畫。(依據行政院農業委員會110.8.5農會字第1100122199號函)(林務自然保育科)200千元
								辦理111年度林產產銷輔導計畫。(依據行政院農業委員會110.8.5農會字第1100122199號函)(林務自然保育科)500千元
								辦理111年度臺中市受保護樹木保育計畫。(依據行政院農業委員會110.8.5農會字第1100122199號函)(林務自然保育科)700千元
								辦理111年度臺中市生物多樣性保育及入侵種管理計畫。(依據行政院農業委員會110.8.5農會字第1100122199號函)(林務自然保育科)500千元
								辦理111年度化解人與野生動物衝突和強化瀕臨絕種野生動物救援計畫。(依據行政院農業委員會110.8.5農會字第1100122199號函)(林務自然保育科)1,070千元
								辦理111年度臺中市野生動物危害農業防治計畫。(依據行政院農業委員會110.8.5農會字第1100122199號函)(林務自然保育科)1,490千元
								辦理111年度臺中市推動野生動植物合理利用之管理計畫。(依據行政院農業委員會110.8.5農會字第1100122199號函)(林務自然保育科)1,100千元
								辦理111年強化植物有害生物防範措施計畫。(依據行政院農業委員會110.8.11農會字第1100122206號函)(作物生產科)1,289千元
	046			09102110000 臺中市動物保護防疫處	26,530	-	18,407	26,530

臺中市政府農業局主管 歲入來源別預算表

中華民國 111 年度

單位：新臺幣千元

科 目				本年度 預算數	上年度 預算數	前年度 決算數	本年度與 上年度比較	說明及法令依據
款	項	目 節	名稱及編號					
		01	09102110100 上級政府補助收入	26,530	-	18,407	26,530	
		01	09102110102 計畫型補助收入	26,530	-	18,407	26,530	辦理改善政府動物管制收容設施計畫。(依據行政院農業委員會110.8.5農會字第1100122199號函)(動物收容組)26,530千元
	047		09102120000 臺中市海岸資源漁業發展所	-	180	4,106	-180	
		01	09102120100 上級政府補助收入	-	180	4,106	-180	
		01	09102120102 計畫型補助收入	-	180	4,106	-180	
08			12000000000 其他收入	13,600	13,450	25,835	150	
	068		12102100000 臺中市政府農業局	13,600	13,450	25,778	150	
		01	12102100200 雜項收入	13,600	13,450	25,778	150	
		01	12102100201 收回以前年度歲出	-	-	540	-	
		02	12102100210 其他雜項收入	13,600	13,450	25,238	150	豐原區肉品處理場土地租金及損失補償費。(收支併列)(畜牧科)700千元 豐原區肉品處理場重置成本。(畜牧科)2,200千元 市府投資肉品市場之使用費收入。(運銷加工科)1,300千元 市府投資果菜市場之使用費收入。(運銷加工科)5,900千元 市府投資豐原果菜市場之使用費收入。(運銷加工科)1,800千元

臺中市政府農業局主管 歲入來源別預算表

中華民國 111 年度

單位：新臺幣千元

科 目				本年度 預算數	上年度 預算數	前年度 決算數	本年度與 上年度比較	說明及法令依據
款	項	目	節					
	069			12102110000	-	-	19	花卉批發市場之使用費收入。 (運銷加工科)1,700千元
				臺中市動物保護防疫處				
		01		12102110200	-	-	19	
				雜項收入				
			01	12102110201	-	-	19	
				收回以前年度歲出				
	070			12102120000	-	-	38	
				臺中市海岸資源漁業發展所				
		01		12102120200	-	-	38	
				雜項收入				
			01	12102120210	-	-	38	
				其他雜項收入				

臺中市政府農業局主管 歲出政事別預算表

中華民國 111 年度

單位：新臺幣千元

科 目				本年度 預算數	上年度 預算數	前年度 決算數	本年度與 上年度比較	
款	項	目	節					名稱及編號
				合 計	2,457,278	2,312,533	2,011,309	144,745
				經濟發展支出	1,044,566	899,821	850,238	144,745
08				56000000000 農業支出	1,044,566	899,821	850,238	144,745
	021			56102100000 臺中市政府農業局	786,223	677,075	633,179	109,148
		01		56102100100 一般行政	114,620	111,070	104,808	3,550
			01	56102100101 行政管理	114,620	111,070	104,808	3,550
		02		56102100200 農業管理與輔導業務	603,922	505,718	471,023	98,204
			01	56102100201 農政及作物生產輔導	219,605	224,054	223,461	-4,449
			02	56102100202 農會及休閒農業輔導	102,546	114,644	129,695	-12,098
			03	56102100203 畜牧行政輔導	71,829	13,940	13,952	57,889
			04	56102100204 農地利用與管理	7,078	6,977	12,947	101
			05	56102100206 農產運銷加工輔導	202,864	146,103	90,968	56,761
		03		56102100300 林業與自然保育管理業務	65,181	57,787	57,348	7,394
			01	56102100301 林政與自然保育管理	65,181	57,787	57,348	7,394
		04		56102109800 第一預備金	2,500	2,500	-	-
			01	56102109801 第一預備金	2,500	2,500	-	-
	022			56102110000 臺中市動物保護防疫處	209,720	172,974	167,567	36,746

臺中市政府農業局主管 歲出政事別預算表

中華民國 111 年度

單位：新臺幣千元

科 目				本年度 預算數	上年度 預算數	前年度 決算數	本年度與 上年度比較	
款	項	目	節					名稱及編號
		01		56102110100 一般行政	78,807	77,947	72,111	860
			01	56102110101 行政管理	78,807	77,947	72,111	860
		02		56102110700 動物保護與管理	87,377	89,059	80,864	-1,682
			01	56102110701 動物保護	34,542	36,692	32,468	-2,150
			02	56102110702 動物收容	20,803	20,903	21,090	-100
			03	56102110703 獸醫行政	30,340	30,172	26,115	168
			04	56102110705 動物保護稽查	1,692	1,292	1,191	400
		03		56102110800 動物防疫與檢驗	5,636	5,968	14,592	-332
			01	56102110801 豬病防疫及病性鑑定	2,581	2,681	9,029	-100
			02	56102110803 草食動物禽病防疫	2,635	2,867	3,521	-232
			03	56102110804 動物藥品管理	420	420	787	-
			04	56102110805 畜牧管理輔導	-	-	1,255	-
		04		56102119000 一般建築及設備	37,900	-	-	37,900
			01	56102119001 一般建築及設備	37,900	-	-	37,900
	023			56102120000 臺中市海岸資源漁業發展所	48,623	49,772	49,492	-1,149
		01		56102120100 一般行政	13,803	14,818	13,094	-1,015
			01	56102120101 行政管理	13,803	14,818	13,094	-1,015

臺中市政府農業局主管 歲出政事別預算表

中華民國 111 年度

單位：新臺幣千元

科 目				本年度 預算數	上年度 預算數	前年度 決算數	本年度與 上年度比較
款	項	目	節				
		02		34,820	34,954	36,398	-134
				56102120900 漁業及海岸管理			
		01		34,820	34,954	36,398	-134
				56102120901 漁業行政及漁港管理			
				1,412,712	1,412,712	1,161,071	-
				社會福利支出			
12				117,180	117,180	81,471	-
				61000000000 社會保險支出			
	001			117,180	117,180	81,471	-
				61102100000 臺中市政府農業局			
		01		117,180	117,180	81,471	-
				61102100100 農民保險業務			
		01		117,180	117,180	81,471	-
				61102100101 農民保險			
14				1,295,532	1,295,532	1,079,600	-
				63000000000 福利服務支出			
	030			1,295,532	1,295,532	1,079,600	-
				63102100000 臺中市政府農業局			
		01		1,295,532	1,295,532	1,079,600	-
				63102100500 農民福利業務			
		01		1,295,532	1,295,532	1,079,600	-
				63102100501 農民福利			

臺中市政府農業局主管 歲出機關別預算表

中華民國 111 年度

單位：新臺幣千元

科 目				本年度 預算數	上年度 預算數	前年度 決算數	本年度與 上年度比 較	說 明	
款	項	目	節						名稱及編號
10				00100000000	2,457,278	2,312,533	2,011,309	144,745	
	001			臺中市政府農業局主 管					
		01		00102100000	2,198,935	2,089,787	1,794,250	109,148	
				臺中市政府農業局					
			01	56102100100	114,620	111,070	104,808	3,550	
				一般行政					
			01	56102100101	114,620	111,070	104,808	3,550	一、本科目包括行政管理
				行政管理					
					-	-	-	-	二、本年度預算數包括： 人事費102,175千元 業務費11,079千元 設備及投資1,300千元 獎補助費66千元
					-	-	-	-	三、本年度預算數與上年度比較： 增加 3,550千元 增列 人事費2,664千元 增列 業務費36千元 增列 設備及投資850千元
		02		56102100200	603,922	505,718	471,023	98,204	
				農業管理與輔導 業務					
			01	56102100201	219,605	224,054	223,461	-4,449	一、本科目包括農政及作物生產輔導
				農政及作物生 產輔導					
					-	-	-	-	二、本年度預算數包括： 人事費1,440千元 業務費16,948千元 設備及投資0千元 獎補助費201,217千元
					-	-	-	-	三、本年度預算數與上年度比較： 減少 4,449千元 增列 人事費219千元 減列 業務費2,372千元 減列 設備及投資891千元 減列 獎補助費1,405千元
			02	56102100202	102,546	114,644	129,695	-12,098	一、本科目包括農會及休閒農業輔導
				農會及休閒農 業輔導					
					-	-	-	-	二、本年度預算數包括： 人事費1,412千元 業務費27,162千元 設備及投資1,000千元 獎補助費72,972千元

臺中市政府農業局主管 歲出機關別預算表

中華民國 111 年度

單位：新臺幣千元

科 目				本年度 預算數	上年度 預算數	前年度 決算數	本年度與 上年度比 較	說 明	
款	項	目	節						名稱及編號
			03	56102100203 畜牧行政輔導	71,829	13,940	13,952	57,889	三、本年度預算數與上年度比較： 減少 12,098千元 增列 人事費36千元 減列 業務費1,238千元 減列 獎補助費10,896千元 一、本科目包括畜牧行政輔導 二、本年度預算數包括： 人事費10千元 業務費2,054千元 獎補助費69,765千元 三、本年度預算數與上年度比較： 增加 57,889千元 增列 人事費10千元 減列 業務費462千元 增列 獎補助費58,341千元
			04	56102100204 農地利用與管理	7,078	6,977	12,947	101	一、本科目包括農地利用與管理 二、本年度預算數包括： 人事費70千元 業務費5,008千元 獎補助費2,000千元 三、本年度預算數與上年度比較： 增加 101千元 減列 人事費20千元 增列 業務費121千元
			05	56102100206 農產運銷加工輔導	202,864	146,103	90,968	56,761	一、本科目包括農產運銷加工輔導 二、本年度預算數包括： 人事費1,602千元 業務費13,467千元 設備及投資11,620千元 獎補助費176,175千元 三、本年度預算數與上年度比較： 增加 56,761千元 增列 人事費4千元 減列 業務費2,984千元 增列 設備及投資11,620千元 增列 獎補助費48,121千元
		03		56102100300 林業與自然保育 管理業務	65,181	57,787	57,348	7,394	

臺中市政府農業局主管

歲出機關別預算表

中華民國 111 年度

單位：新臺幣千元

科 目				本年度 預算數	上年度 預算數	前年度 決算數	本年度與 上年度比 較	說 明	
款	項	目	節						名稱及編號
			01	56102100301 林政與自然保育管理	65,181	57,787	57,348	7,394	一、本科目包括林政與自然保育管理 二、本年度預算數包括： 人事費1,362千元 業務費47,357千元 設備及投資400千元 獎補助費16,062千元 三、本年度預算數與上年度比較： 增加 7,394千元 增列 人事費169千元 增列 業務費192千元 減列 設備及投資100千元 增列 獎補助費7,133千元
		04		56102109800 第一預備金	2,500	2,500	-	-	
			01	56102109801 第一預備金	2,500	2,500	-	-	一、本科目包括第一預備金 二、本年度預算數包括： 預備金2,500千元
		05		61102100100 農民保險業務	117,180	117,180	81,471	-	
			01	61102100101 農民保險	117,180	117,180	81,471	-	一、本科目包括農民保險 二、本年度預算數包括： 獎補助費117,180千元
		06		63102100500 農民福利業務	1,295,532	1,295,532	1,079,600	-	
			01	63102100501 農民福利	1,295,532	1,295,532	1,079,600	-	一、本科目包括農民福利 二、本年度預算數包括： 獎補助費1,295,532千元
002				00102110000 臺中市動物保護防疫處	209,720	172,974	167,567	36,746	
			01	56102110100 一般行政	78,807	77,947	72,111	860	
			01	56102110101 行政管理	78,807	77,947	72,111	860	一、本科目包括行政管理 二、本年度預算數包括： 人事費68,740千元 業務費9,691千元 設備及投資340千元 獎補助費36千元

臺中市政府農業局主管 歲出機關別預算表

中華民國 111 年度

單位：新臺幣千元

科 目				本年度 預算數	上年度 預算數	前年度 決算數	本年度與 上年度比 較	說 明
款	項	目	節					
				-	-	-	-	三、本年度預算數與上年度比較： 增加 860千元 增列 人事費716千元 增列 業務費124千元 增列 設備及投資20千元
		02		87,377	89,059	80,864	-1,682	
			01	56102110700 動物保護與管理				
				34,542	36,692	32,468	-2,150	一、本科目包括動物保護
				56102110701 動物保護				二、本年度預算數包括： 業務費5,502千元 獎補助費29,040千元
				-	-	-	-	三、本年度預算數與上年度比較： 減少 2,150千元 減列 業務費20千元 減列 獎補助費2,130千元
			02	20,803	20,903	21,090	-100	一、本科目包括動物收容
				56102110702 動物收容				二、本年度預算數包括： 業務費17,303千元 獎補助費3,500千元
				-	-	-	-	三、本年度預算數與上年度比較： 減少 100千元 減列 業務費100千元
			03	30,340	30,172	26,115	168	一、本科目包括獸醫行政
				56102110703 獸醫行政				二、本年度預算數包括： 人事費230千元 業務費30,110千元
				-	-	-	-	三、本年度預算數與上年度比較： 增加 168千元 增列 業務費168千元
			04	1,692	1,292	1,191	400	一、本科目包括動物保護稽查
				56102110705 動物保護稽查				二、本年度預算數包括： 業務費1,692千元
				-	-	-	-	三、本年度預算數與上年度比較： 增加 400千元 增列 業務費400千元
		03		5,636	5,968	14,592	-332	56102110800 動物防疫與檢驗

臺中市政府農業局主管 歲出機關別預算表

中華民國 111 年度

單位：新臺幣千元

科 目				本年度 預算數	上年度 預算數	前年度 決算數	本年度與 上年度比 較	說 明	
款	項	目	節						名稱及編號
			01	56102110801 豬病防疫及病 性鑑定	2,581	2,681	9,029	-100	一、本科目包括豬病防疫及病性鑑定 二、本年度預算數包括： 業務費2,411千元 獎補助費170千元 三、本年度預算數與上年度比較： 減少 100千元 減列 業務費100千元
			02	56102110803 草食動物禽病 防疫	2,635	2,867	3,521	-232	一、本科目包括草食動物禽病防疫 二、本年度預算數包括： 業務費2,510千元 獎補助費125千元 三、本年度預算數與上年度比較： 減少 232千元 減列 業務費100千元 減列 獎補助費132千元
			03	56102110804 動物藥品管理	420	420	787	-	一、本科目包括動物藥品管理 二、本年度預算數包括： 業務費420千元
			04	56102110805 畜牧管理輔導	-	-	1,255	-	本計畫僅有前年度決算數
		04		56102119000 一般建築及設備	37,900	-	-	37,900	
			01	56102119001 一般建築及設 備	37,900	-	-	37,900	一、本科目包括一般建築及設備 二、本年度預算數包括： 設備及投資37,900千元 三、本年度預算數與上年度比較： 增加 37,900千元 增列 設備及投資37,900千元
	003			00102120000 臺中市海岸資源漁 業發展所	48,623	49,772	49,492	-1,149	
		01		56102120100 一般行政	13,803	14,818	13,094	-1,015	
			01	56102120101 行政管理	13,803	14,818	13,094	-1,015	一、本科目包括行政管理

臺中市政府農業局主管 歲出機關別預算表

中華民國 111 年度

單位：新臺幣千元

科 目				本年度 預算數	上年度 預算數	前年度 決算數	本年度與 上年度比 較	說 明
款	項	目	節					
				-	-	-		二、本年度預算數包括： 人事費13,000千元 業務費703千元 設備及投資100千元
				-	-	-		三、本年度預算數與上年度比較： 減少 1,015千元 減列 業務費35千元 減列 設備及投資980千元
		02		34,820	34,954	36,398	-134	
			01	34,820	34,954	36,398	-134	一、本科目包括漁業行政及漁港管理
								二、本年度預算數包括： 人事費1,217千元 業務費5,483千元 設備及投資17,020千元 獎補助費11,100千元
								三、本年度預算數與上年度比較： 減少 134千元 增列 人事費4千元 減列 業務費58千元 減列 獎補助費80千元

臺中市政府農
歲出一級用途別

中華民國

科 目		合 計	經 常 支 出						
款 項	名 稱		人事費	業務費	獎補助費	債務費	預備金	小 計	
10		臺中市政府農業局主 管	2,457,278	191,258	198,900	1,809,808		2,500	2,202,466
	001	臺中市政府農業局	2,198,935	108,071	123,075	1,766,162		2,500	1,999,808
	002	臺中市動物保護防 疫處	209,720	68,970	69,639	32,546			171,155
	003	臺中市海岸資源漁 業發展所	48,623	14,217	6,186	11,100			31,503

業局主管

科目分析彙計表

111年度

單位：新臺幣千元

資		本		支		出	
人事費	業務費	設備及投資	獎補助費	預備金	小計		
		69,680	185,132		254,812		
		14,320	184,807		199,127		
		38,240	325		38,565		
		17,120			17,120		

臺中市政府農業局主管
各機關預算員額彙計表

中華民國 111 年度

單位：人

科 目			預 算 員 額										
款	項	目	名稱	民意 代表	職員	警察 人員	消防 人員	工友	技工	駕駛	聘用	約僱	合計
			合計		176			3	5	0	1	9	194
01			臺中市政府農業局主管		176			3	5	0	1	9	194
	001		臺中市政府農業局		96			1	5		1	7	110
	002		臺中市動物保護防疫處		67			1	0	0			68
	003		臺中市海岸資源漁業發展所		13			1				2	16

各機關資本支出分析表

臺中市政府農

各機關資本

中華民國

科		目	土地	房屋建築及設備	公共建設及設施	機械設備
款	項	機關名稱				
10		臺中市政府農業局主管		37,900	29,420	
	001	臺中市政府農業局			12,400	
	002	臺中市動物保護防疫處		37,900		
	003	臺中市海岸資源漁業發展所			17,020	

業局主管

支出分析表

111年度

單位：新臺幣千元

運輸設備	資訊軟硬體設備	雜項設備	權利	投資	其他資本支出	合計
1,010	805	545			185,132	254,812
850	805	265			184,807	199,127
160		180			325	38,565
		100				17,120

臺中市政府農業局主管
補助及捐助經費總表

中華民國 111 年度

單位：新臺幣千元

款	項	科 目 名稱及編號	補助			捐助			合 計	說 明
			政府機關 間之補助	對地方政 府之補助	對特種基 金之補助	對國內團 體之捐助	對家庭及個 人之捐助	對外之捐 助		
10		0010000000 臺中市政府農業局主 管			8,000	535,560	1,451,380		1,994,940	
	001	0010210000 臺中市政府農業局				521,425	1,429,544		1,950,969	
	002	0010211000 臺中市動物保護防 疫處			8,000	3,680	21,191		32,871	
	003	0010212000 臺中市海岸資源漁 業發展所				10,455	645		11,100	

臺中市政府農業局主管
派員出國計畫預算彙總表

中華民國 111 年度

單位：新臺幣千元

機關名稱	考 察	訪 問	開 會	進 修	研 究	實 習	合 計
合 計	800						800
臺中市政府農業局	800						800