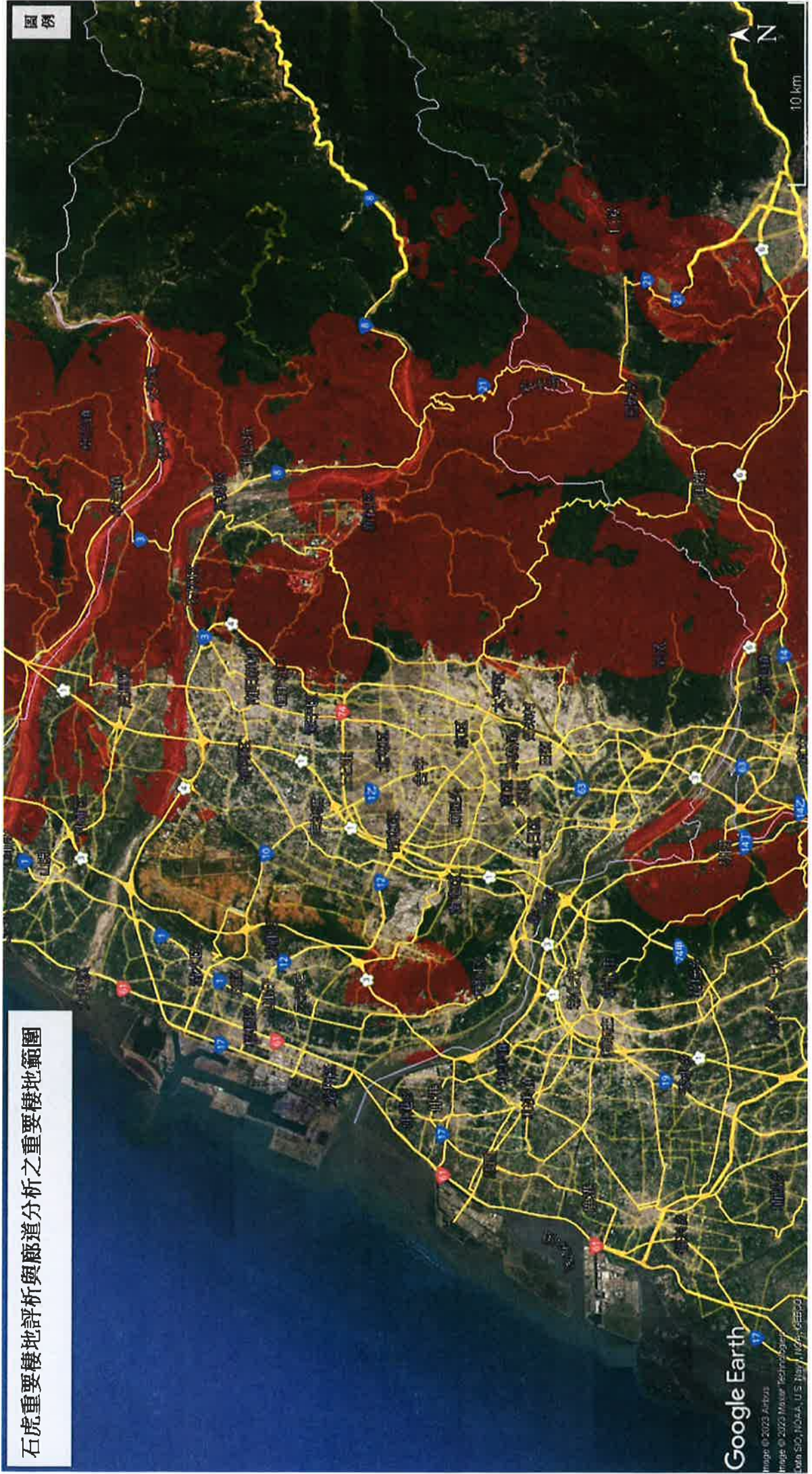


石虎重要棲地評析與廊道分析之重要棲地範圍



國務



01/01/2023

01/01/2023



附錄一-1 筏子溪第一二階段紅外線自動相機調查結果

樣站	相機1	相機2	相機3	相機4	相機5	相機6	相機7	相機8	相機9	相機10	相機11	相機12	相機13	相機14	相機15	相機16	相機17	相機18	相機19	相機20
產樣	21134	21129	21128	21061	21070	21089	21051	21040	21129	21152	21191	21205	21232	21230	21233	21307	21319	21308	21055	268130
	267051	267041	266850	266793	266664	266660	266642	266654	266647	267081	267236	267337	267452	267505	267629	267736	267807	268070	268130	
時間	111/4/2	111/4/2	111/4/2	111/4/21-	111/4/2	111/4/2	111/4/2	111/4/2	111/4/2	111/9/23-	111/9/23-	111/9/23-	111/9/23-	111/9/23-	111/9/23-	111/9/29-	111/9/29-	111/9/29-	111/9/29-	111/9/29
	1-5/26	1-9/8	1-9/8	9/8	1-8/8	1-9/8	1-9/8	1-9/8	1-8/25	12/30	12/29	12/30	12/30	12/30	12/24	12/29	112/1/4	112/3/8	112/3/8	-112/3/8
有效工時	870.5	3358.3	3357.7	3360.1	3359.4	1424.5	3357.7	3303.2	3015.8	2353.6	2329.1	2352.8	2352.5	2352.1	1897.1	1523.5	2184.2	2328.1	3837.2	3836.6
哺乳類出現頻率																				
白鼻心	1.1	0.9	3.9	4.5	-	-	0.6	3.9	0.7	-	1.3	0.9	0.4	2.1	-	-	4.1	3.9	6.8	1.0
石虎	1.1	1.5	4.2	6.8	2.7	8.4	5.4	7.3	5.3	0.8	7.7	1.7	2.6	0.9	-	0.7	1.8	3.9	-	-
赤腹松鼠	-	2.7	-	-	-	-	-	-	-	2.5	-	0.9	-	-	-	-	-	-	6.3	1.8
鼠科尖鼠科	2.3	0.6	0.6	-	0.9	1.4	3.3	0.6	15.6	-	-	-	-	-	-	-	0.5	-	-	7.1
貓狗出現頻率																				
狗	-	16.7	0.3	2.4	12.8	16.1	3.6	6.4	3.3	2.5	1.3	5.1	3.0	84.2	-	8.5	1.8	0.9	9.6	18.5
貓	2.3	1.5	3.6	6.0	0.9	-	0.6	6.1	0.7	1.3	-	18.7	4.3	40.0	-	42.7	50.8	14.2	11.2	7.6